

BALANÇO DO PERÍODO
Destques

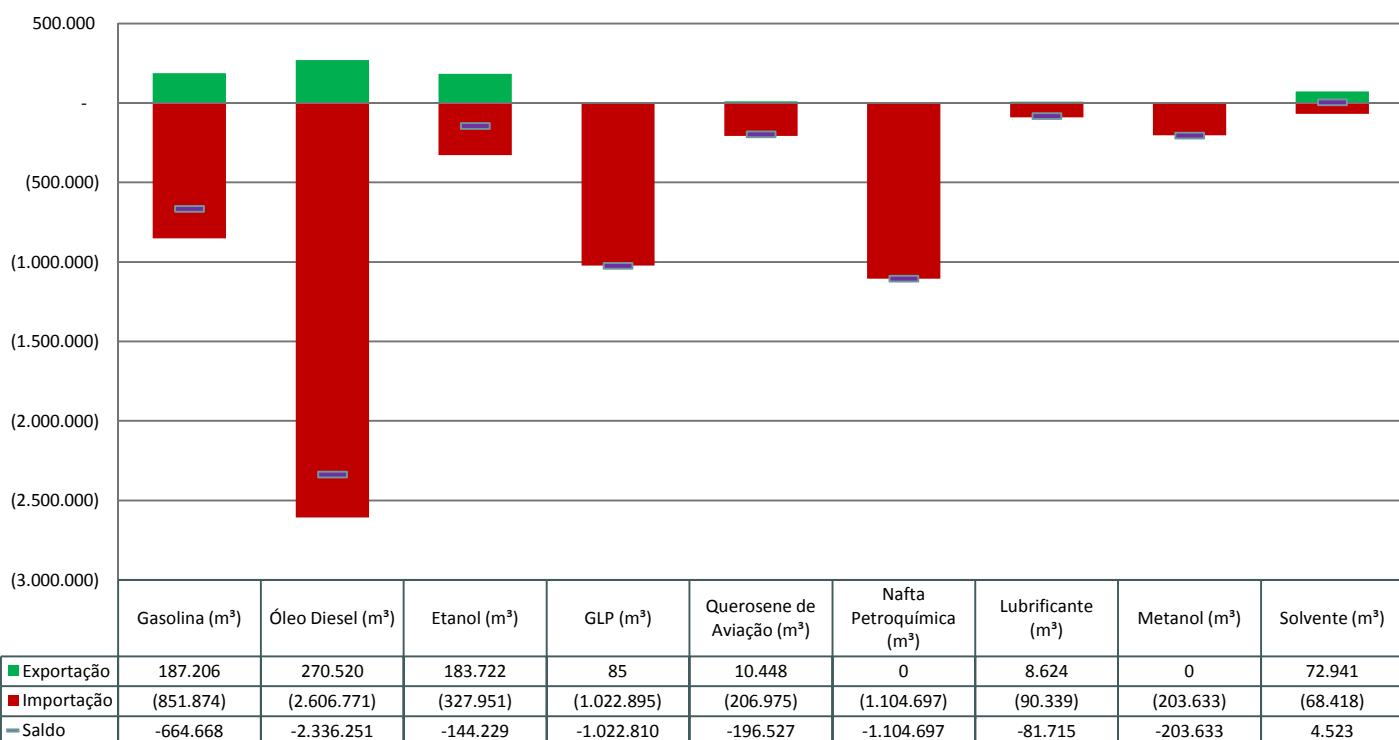
1. Posição deficitária na balança comercial de todos os biocombustíveis e derivados de petróleo considerados, exceto solventes
2. Ampliação da participação da Petrobras nas importações de óleo diesel, e redução na de gasolina
3. Cerca de 12 mil Licenças de Importação deferidas pela ANP no primeiro bimestre de 2018
4. Ampliação da participação dos portos do Centro-Sul na importação de gasolina, em detrimento dos do Nordeste
5. Aumento da participação do porto de Santos na importação de etanol
6. Paridade internacional de preços favorável à importação de óleo diesel, etanol, GLP e QAV
7. Fechamento da janela de oportunidade em preços relativos para importação de gasolina

EVOLUÇÃO DAS IMPORTAÇÕES

Produto	2017			2018		Varição
	Mês (Fevereiro)	Acum. Jan a Fev	Ano	Mês (Fevereiro)	Acum. Jan a Fev	Jan a Fev (18/17)
Gasolina (m³)	717.989	1.042.012	4.488.505	449.417	851.874	-18,25%
Óleo Diesel (m³)	1.164.008	1.996.691	12.955.230	968.888	2.606.771	30,55%
Etanol (m³)	257.361	429.838	1.825.642	163.351	327.951	-23,70%
GLP (m³)	538.887	744.968	3.292.754	524.368	1.022.895	37,31%
Querosene de Aviação (m³)	26.488	147.981	575.795	47.322	206.975	39,87%
Nafta Petroquímica (m³)	1.144.202	2.439.680	10.412.856	632.300	1.104.697	-54,72%
Lubrificante (m³)	32.556	62.663	575.918	34.187	90.339	44,17%
Metanol (m³)	101.312	231.520	1.487.286	89.830	203.633	-12,04%
Solvente (m³)	107.975	156.724	1.083.136	26.779	68.418	-56,34%

EVOLUÇÃO DAS EXPORTAÇÕES

Produto	2017			2018		Varição
	Mês (Fevereiro)	Acum. Jan a Fev	Ano	Mês (Fevereiro)	Acum. Jan a Fev	Jan a Fev (18/17)
Gasolina (m³)	36.550	104.533	471.223	178.599	187.206	79,09%
Óleo Diesel (m³)	46.927	139.100	500.967	190.422	270.520	94,48%
Etanol (m³)	61.098	165.676	1.380.153	62.056	183.722	10,89%
GLP (m³)	24	47	1.724	42	85	80,01%
Querosene de Aviação (m³)	-	8.905	32.614	5.928	10.448	17,33%
Nafta Petroquímica (m³)	-	-	-	-	-	-
Lubrificante (m³)	2.896	8.946	82.957	4.096	8.624	-3,60%
Metanol (m³)	-	-	-	-	-	-
Solvente (m³)	45.829	102.103	653.874	31.204	72.941	-28,56%

SALDO DO COMÉRCIO EXTERIOR NO PERÍODO DE JANEIRO A FEVEREIRO DE 2018


LICENÇAS DE IMPORTAÇÃO POR ANO

	2013	2014	2015	2016	2017	2018 (até fev)
Total de licenças anuídas	61.794	60.424	50.903	57.476	75.009	11.922

LICENÇAS DE IMPORTAÇÃO POR PRODUTO

Produtos	Anuídas		Utilizadas		L's utilizadas/anuídas	Volume utilizado/anuído
	Qtde. (Jan a Fev/18)	Peso Líquido (Kg)	Qtde. (Jan a Fev/18)	Peso Líquido (Kg)		
Gasolina	474	954.447.891	258	551.269.228	54,4%	57,8%
Óleo Diesel	1.381	3.142.549.334	788	1.883.931.702	57,1%	59,9%
Etanol	262	375.033.756	137	243.810.796	52,3%	65,0%
GLP	127	1.117.746.389	54	876.992.597	42,5%	78,5%
Metanol	364	306.799.009	185	144.047.422	50,8%	47,0%
Nafta Petroquímica	127	1.449.625.117	71	1.060.797.866	55,9%	73,2%
Lubrificantes / Graxas	5.470	242.844.593	1.699	78.162.663	31,1%	32,2%
Outras	3.717	-	1.264	-	34,0%	-
TOTAL	11.922	-	4.456	-	37,4%	-

Fonte: MCE / ANP.

PARTICIPAÇÃO DE MERCADO DO SISTEMA PETROBRAS NAS IMPORTAÇÕES

Produtos	Agentes	2017		2018 (Jan a Fev)	
		Participação	Volume (m³)	Participação	Volume (m³)
Gasolina	Petrobras	21,4%	964.555	15,3%	130.404
	Outros	78,6%	3.540.904	84,7%	723.354
	TOTAL		4.505.459		853.758
Óleo Diesel	Petrobras	4,3%	576.784	8,4%	224.062
	Outros	95,7%	12.714.778	91,6%	2.446.149
	TOTAL		13.291.562		2.670.211
Etanol	Petrobras	0,0%	0	0,0%	0
	Outros	100,0%	1.869.674	100,0%	330.308
	TOTAL		1.869.674		330.308
GLP	Petrobras	99,9%	3.730.931	100,0%	1.166.792
	Outros	0,1%	2.122	0,0%	560
	TOTAL		3.733.053		1.167.352
Nafta	Petrobras	53,2%	5.680.135	40,3%	445.051
	Outros	46,8%	4.997.950	59,7%	659.645
	TOTAL		10.678.086		1.104.697

Fonte: SISCOMEX.

QUANTITATIVO DE AGENTES

	Fevereiro/2018	Autorizações	Revogações	Março/2018
Nº Importadores e Exportadores de petróleo e derivados	429	8	2	435
Nº Importadores de óleo lubrificante acabado autorizados	200	2	3	199
Nº Importadores de óleo lubrificante básico cadastrados	132	3	-	135

Agentes autorizados ou cadastrados desde a última edição:

CARAMURU ALIMENTOS S/A. (importação de solventes)
 COPAGAZ DISTRIBUIDORA DE GÁS S/A. (importação de GLP)
 ECOLUBRI INDÚSTRIA E COMERCIO DE LUBRIFICANTES LTDA. (importação de óleo lubrificante acabado)
 IPIRANGA LUBRIFICANTES S.A. (importação de óleo lubrificante básico)
 MERCEARIA O & G LTDA. (importação de GLP)
 REGELUB LUBRIFICANTES LTDA (importação de óleo lubrificante básico)
 RICCA COMÉRCIO LTDA - EPP (exportação de óleo diesel e biodiesel)
 SOCIEDADE FOGAS LTDA. (importação de GLP)
 SR III INDÚSTRIA E COMÉRCIO DE LUBRIFICANTES LTDA (importação de óleo lubrificante básico)
 STATOIL DO BRASIL LTDA (exportação de petróleo)
 SUPLEAN TECNOLOGIA EM VEDAÇÕES - EIRELI - ME. (importação de óleo lubrificante acabado)
 VWR PRODUTOS E SOLUÇÕES PARA LABORATÓRIOS LTDA (importação de solventes)
 WR1 IMPORTACAO E EXPORTACAO LTDA (importação de asfaltos)

Agentes revogados ou cancelados desde a última edição:

CATERPILLAR GLOBAL MINING EQUIPAMENTOS DE MINERAÇÃO DO BRASIL LTDA. (importação de óleo lubrificante acabado)
 LEONOX INDÚSTRIA COMÉRCIO E SERVIÇOS LTDA. (importador de nafta petroquímica)
 OMG COMERCIAL IMPORTADORA E EXPORTADORA LTDA (importação de óleo lubrificante acabado)
 SILVA & BARBOSA COMÉRCIO LTDA (importação de óleo lubrificante acabado)

Fonte: SIMP e Sítio da ANP.

IMPORTAÇÃO DE GASOLINA POR PORTO

Local de desembarque	2017 (m³)		Jan a Fev 2017 (m³)		Jan a Fev 2018 (m³)		Evolução (18/17)
Porto de Suape	1.358.186	30,1%	453.221	43,4%	331.673	38,8%	-26,8%
Porto de Paranaguá	865.127	19,2%	110.135	10,6%	162.665	19,1%	47,7%
Porto de Santos	491.667	10,9%	100.155	9,6%	150.018	17,6%	49,8%
Porto de São Luís	1.160.520	25,8%	279.225	26,8%	128.433	15,0%	-54,0%
Porto de Manaus	219.734	4,9%	43.350	4,2%	27.924	3,3%	-35,6%
Porto de Santana	97.011	2,2%	0	0,0%	27.621	3,2%	-
Porto de Fortaleza	26.230	0,6%	0	0,0%	12.359	1,4%	-
Outros	286.986	6,4%	57.264	5,5%	13.065	1,5%	-77,2%

IMPORTAÇÃO DE ÓLEO DIESEL POR PORTO

Local de desembarque	2017 (m³)		Jan a Fev 2017 (m³)		Jan a Fev 2018 (m³)		Evolução (18/17)
Porto de Suape	1.084.691	8,2%	229.508	11,3%	640.674	24,0%	179,2%
Porto de Paranaguá	3.822.318	28,8%	569.009	28,0%	494.799	18,5%	-13,0%
Porto de São Luís	2.385.553	17,9%	537.729	26,5%	481.462	18,0%	-10,5%
Porto de Santos	3.173.019	23,9%	377.632	18,6%	481.015	18,0%	27,4%
Porto de Manaus	730.122	5,5%	74.920	3,7%	191.710	7,2%	155,9%
Porto do Rio Grande	302.449	2,3%	30.367	1,5%	105.288	3,9%	246,7%
Porto de Salvador	819.503	6,2%	135.739	6,7%	79.435	3,0%	-41,5%
Outros	973.907	7,3%	76.258	3,8%	195.827	7,3%	156,8%

IMPORTAÇÃO DE GLP POR PORTO

Local de desembarque	2017 (m³)		Jan a Fev 2017 (m³)		Jan a Fev 2018 (m³)		Evolução (18/17)
Porto de Suape	2.290.508	61,4%	526.320	67,3%	1.082.515	92,7%	105,7%
Porto de Santos	1.387.180	37,2%	256.111	32,7%	84.628	7,2%	-67,0%
Outros	55.365	1,5%	113	0,0%	209	0,0%	84,7%

IMPORTAÇÃO DE ETANOL POR PORTO

Local de desembarque	2017 (m³)		Jan a Fev 2017 (m³)		Jan a Fev 2018 (m³)		Evolução (18/17)
Porto de São Luís	1.470.751	78,7%	310.886	68,6%	185.021	56,0%	-40,5%
Porto de Santos	124.976	6,7%	59.570	13,1%	85.015	25,7%	42,7%
Porto de Suape	101.644	5,4%	31.901	7,0%	30.141	9,1%	-5,5%
Porto de Manaus	30.102	1,6%	0	0,0%	12.687	3,8%	-
Porto de Paranaguá	96.763	5,2%	35.842	7,9%	9.950	3,0%	-72,2%
Porto de Salvador	45.424	2,4%	14.994	3,3%	7.492	2,3%	-50,0%
Outros	15	0,0%	1	0,0%	2	0,0%	63,9%

IMPORTAÇÃO DE METANOL POR PORTO

Local de desembarque	2017 (m³)		Jan a Fev 2017 (m³)		Jan a Fev 2018 (m³)		Evolução (18/17)
Porto de Paranaguá	1.081.925	72,7%	157.492	68,0%	167.523	82,3%	6,4%
Porto de Santos	246.703	16,6%	46.202	20,0%	17.317	8,5%	-62,5%
Porto de Salvador	100.892	6,8%	19.244	8,3%	13.658	6,7%	-29,0%
Porto do Rio Grande	57.670	3,9%	8.576	3,7%	5.080	2,5%	-40,8%
Outros	95	0,0%	7	0,0%	56	0,0%	-

IMPORTAÇÃO DE NAFTA PETROQUÍMICA POR PORTO

Local de desembarque	2017 (m³)		Jan a Fev 2017 (m³)		Jan a Fev 2018 (m³)		Evolução (18/17)
Porto de Salvador	5.695.901	53,3%	1.605.016	63,6%	489.869	44,3%	-69,5%
Porto de Porto Alegre	3.683.705	34,5%	555.987	22,0%	341.206	30,9%	-38,6%
Porto de São Sebastião	1.286.250	12,0%	351.252	13,9%	273.622	24,8%	-22,1%
Porto do Rio Grande	12.230	0,1%	12.230	0,5%	0	0,0%	-

IMPORTAÇÃO DE QAV POR PORTO

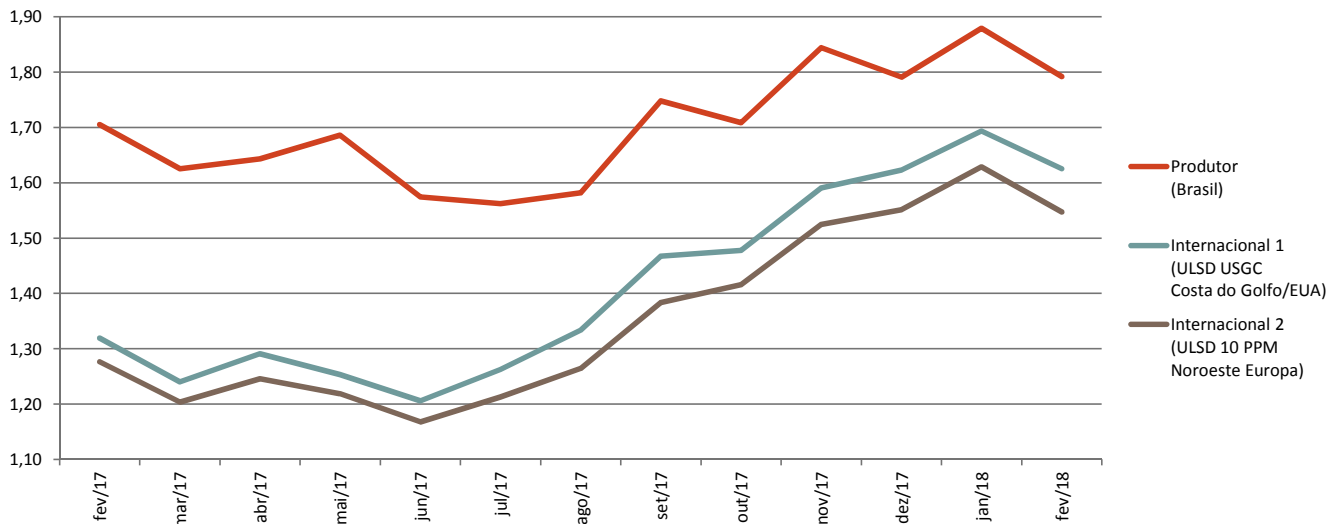
Local de desembarque	2017 (m³)		Jan a Fev 2017 (m³)		Jan a Fev 2018 (m³)		Evolução (18/17)
Porto de Suape	623.088	99,6%	147.981	100,0%	206.975	100,0%	39,9%
Porto de Santos	2.771	0,4%	0	0,0%	0	0,0%	-
Outros	0	0,0%	0	0,0%	0	0,0%	-

Fonte: SISCOMEX.

PREÇOS NACIONAIS E INTERNACIONAIS DO ÓLEO DIESEL

Período	Tipos de Preços (R\$/litro)				Paridade (Preços Relativos)*		Câmbio (R\$/US\$)
	Produtor (Brasil)	Importação (Condição de Venda Média)	Internacional 1 (ULSD USGC Costa do Golfo/EUA)	Internacional 2 (ULSD 10 PPM Noroeste Europa)	Internacional 1 / Produtor	Internacional 2 / Produtor	
fev/17	1,70	1,80	1,32	1,28	● 77,4%	● 74,9%	3,10
mar/17	1,63	1,87	1,24	1,20	● 76,3%	● 74,0%	3,13
abr/17	1,64	1,89	1,29	1,25	● 78,5%	● 75,8%	3,14
mai/17	1,69	1,90	1,25	1,22	● 74,3%	● 72,3%	3,21
jun/17	1,57	1,85	1,21	1,17	● 76,6%	● 74,1%	3,29
jul/17	1,56	1,75	1,26	1,21	● 80,8%	● 77,6%	3,21
ago/17	1,58	1,81	1,33	1,26	● 84,3%	● 79,9%	3,15
set/17	1,75	1,96	1,47	1,38	● 83,9%	● 79,1%	3,13
out/17	1,71	2,10	1,48	1,42	● 86,5%	● 82,9%	3,19
nov/17	1,84	2,18	1,59	1,52	● 86,3%	● 82,7%	3,26
dez/17	1,79	2,24	1,62	1,55	● 90,6%	● 86,6%	3,29
jan/18	1,88	2,18	1,69	1,63	● 90,1%	● 86,7%	3,21
fev/18	1,79	2,25	1,63	1,55	● 90,7%	● 86,3%	3,24

* Legenda da Paridade (Preços Relativos): verde (paridade favorável à importação: < 90%), amarelo (90%-100%) e vermelho (desfavorável: > 100%)


PREÇOS DA IMPORTAÇÃO NA CONDIÇÃO DE VENDA DO ÓLEO DIESEL POR PORTO (R\$/litro)

Período	Santos	Paranaguá	São Luís	Suape	Salvador	Manaus	Brasil
fev/17	2,00	1,87	1,69	1,68	1,72	1,75	1,80
mar/17	1,96	1,90	1,80	1,79	1,80	1,86	1,87
abr/17	1,98	1,91	1,81	1,82	1,81	1,89	1,89
mai/17	1,89	1,93	1,88	1,80	1,89	1,90	1,90
jun/17	1,90	1,87	1,80	1,79	1,85	1,84	1,85
jul/17	1,82	1,76	1,68	1,74	1,78	1,79	1,75
ago/17	1,86	1,86	1,71	1,70	1,81	2,04	1,81
set/17	2,06	2,06	1,78	1,84	1,85	1,67	1,96
out/17	2,20	2,13	1,93	2,00	2,01	2,49	2,10
nov/17	2,28	2,16	2,11	2,13	2,23	2,08	2,18
dez/17	2,36	2,25	2,17	2,21	2,27	2,14	2,24
jan/18	2,31	2,29	2,14	2,10	2,16	1,96	2,18
fev/18	2,39	2,35	2,20	1,95	2,10	2,15	2,25

Evolução							
Mês anterior (%)	3,49%	2,84%	2,84%	-7,26%	-3,11%	9,89%	3,21%
Ano anterior (%)	19,65%	25,56%	30,37%	15,98%	21,90%	22,82%	25,50%
Preço médio	2,08	2,03	1,90	1,89	1,95	1,96	1,98

Fonte: Sítio da ANP / AliceWeb / Platts / BACEN

PREÇOS NACIONAIS E INTERNACIONAIS DA GASOLINA

Período	Tipos de Preços (R\$/litro)				Paridade (Preços Relativos)*		Câmbio (R\$/US\$)
	Produtor (Brasil)	Importação (Condição de Venda Média)	Internacional 1 (Gasoline Costa do Golfo/EUA)	Internacional 2 (Gasoline 10 PPM Noroeste Europa)	Internacional 1 / Produtor	Internacional 2 / Produtor	
fev/17	1,55	2,07	1,27	1,33	● 82,3%	● 86,0%	3,10
mar/17	1,47	2,23	1,26	1,25	● 85,6%	● 85,0%	3,13
abr/17	1,48	2,18	1,34	1,34	● 90,8%	● 90,6%	3,14
mai/17	1,50	2,32	1,29	1,31	● 85,7%	● 87,3%	3,21
jun/17	1,40	2,23	1,25	1,28	● 89,1%	● 91,2%	3,29
jul/17	1,45	2,07	1,29	1,27	● 89,0%	● 87,8%	3,21
ago/17	1,37	2,12	1,37	1,34	● 99,6%	● 97,6%	3,15
set/17	1,47	2,35	1,43	1,40	● 97,2%	● 95,0%	3,13
out/17	1,43	2,34	1,39	1,38	● 97,1%	● 96,2%	3,19
nov/17	1,61	2,57	1,51	1,55	● 94,0%	● 96,2%	3,26
dez/17	1,62	2,58	1,48	1,52	● 91,2%	● 93,9%	3,29
jan/18	1,65	2,60	1,58	1,60	● 95,4%	● 96,7%	3,21
fev/18	1,56	2,75	1,52	1,53	● 97,6%	● 98,2%	3,24

* Legenda da Paridade (Preços Relativos): verde (paridade favorável à importação: < 90%), amarelo (90%-100%) e vermelho (desfavorável: > 100%)


PREÇOS DA IMPORTAÇÃO NA CONDIÇÃO DE VENDA DA GASOLINA POR PORTO (R\$/litro)

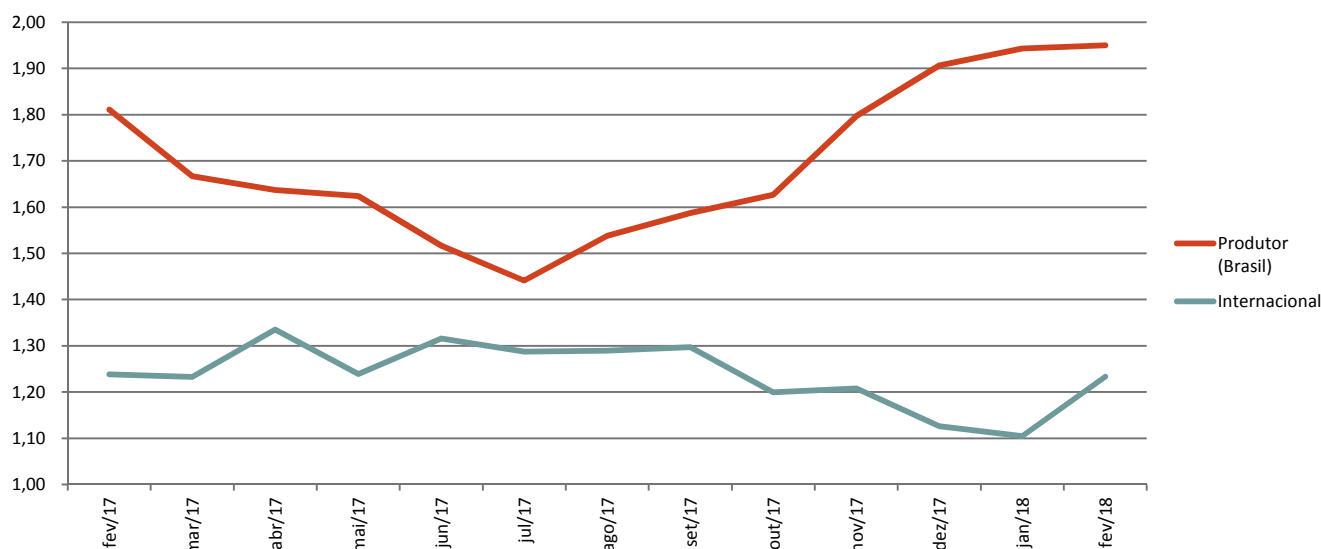
Período	Santos	Paranaguá	São Luís	Suape	Salvador	Manaus	Brasil
fev/17	2,54	2,34	1,94	2,04	N/D	N/D	2,07
mar/17	2,47	2,30	2,20	2,18	N/D	N/D	2,23
abr/17	2,40	2,19	2,25	1,97	N/D	N/D	2,18
mai/17	2,35	2,37	2,24	2,20	N/D	N/D	2,32
jun/17	2,15	2,08	2,26	2,25	N/D	N/D	2,23
jul/17	2,11	1,93	1,98	2,17	N/D	N/D	2,07
ago/17	2,50	2,14	1,94	1,92	N/D	N/D	2,12
set/17	2,50	2,50	2,12	2,29	N/D	N/D	2,35
out/17	2,71	2,41	2,27	2,25	N/D	N/D	2,34
nov/17	2,69	2,77	2,38	2,56	N/D	N/D	2,57
dez/17	2,90	2,71	2,47	2,43	N/D	N/D	2,58
jan/18	3,16	2,73	2,33	2,45	N/D	N/D	2,60
fev/18	3,01	2,88	2,46	2,31	N/D	N/D	2,75
Evolução							
Mês anterior (%)	-4,73%	5,49%	5,63%	-5,61%	N/D	N/D	5,76%
Ano anterior (%)	18,36%	22,68%	26,78%	13,30%	N/D	N/D	32,95%
Preço médio	2,58	2,41	2,22	2,23	N/D	N/D	2,34

Fonte: Sítio da ANP / AliceWeb / Platts / BACEN

PREÇOS NACIONAIS E INTERNACIONAIS DO ETANOL

Período	Tipos de Preços (R\$/litro)			Paridade (Preço Relativo)*		Câmbio (R\$/US\$)
	Produtor (Brasil)	Importação (Condição de Venda Média)	Internacional (Ethanol Chicago Spot / USA Chicago)	Internacional / Produtor		
fev/17	1,81	2,45	1,24	●	68,4%	3,10
mar/17	1,67	2,49	1,23	●	74,0%	3,13
abr/17	1,64	2,47	1,34	●	81,6%	3,14
mai/17	1,62	2,55	1,24	●	76,3%	3,21
jun/17	1,52	2,61	1,32	●	86,7%	3,29
jul/17	1,44	2,46	1,29	●	89,4%	3,21
ago/17	1,54	2,39	1,29	●	83,9%	3,15
set/17	1,59	2,41	1,30	●	81,7%	3,13
out/17	1,63	2,42	1,20	●	73,8%	3,19
nov/17	1,80	2,37	1,21	●	89,4%	3,26
dez/17	1,91	2,36	1,13	●	59,1%	3,29
jan/18	1,94	2,28	1,10	●	56,9%	3,21
fev/18	1,95	2,23	1,23	●	63,2%	3,24

* Legenda da Paridade (Preços Relativos): verde (paridade favorável à importação: < 90%), amarelo (90%-100%) e vermelho (desfavorável: > 100%)


PREÇOS DA IMPORTAÇÃO NA CONDIÇÃO DE VENDA DO ETANOL POR PORTO (R\$/litro)

Período	Santos	Paraguá	São Luís	Suape	Salvador	Manaus	Brasil
fev/17	2,35	2,35	2,49	2,16	3,28	2,35	2,45
mar/17	2,21	2,36	2,58	2,22	2,95	2,36	2,49
abr/17	N/D*	N/D	2,50	2,18	2,61	N/D	2,47
mai/17	N/D*	N/D	2,58	2,17	2,37	N/D	2,55
jun/17	N/D*	N/D	2,62	2,26	2,57	N/D	2,61
jul/17	N/D*	N/D	2,51	2,26	N/D	N/D	2,46
ago/17	N/D*	N/D	2,39	2,21	N/D	N/D	2,39
set/17	N/D*	N/D	2,40	N/D	N/D	N/D	2,41
out/17	N/D*	N/D	2,42	2,24	N/D	N/D	2,42
nov/17	2,46	N/D	2,38	2,18	N/D	N/D	2,37
dez/17	2,44	N/D	2,35	2,16	N/D	N/D	2,36
jan/18	2,45	N/D	2,28	2,26	2,47	2,46	2,28
fev/18	2,47	2,45	2,46	2,36	N/D	2,48	2,23
Evolução							
Mês anterior (%)	0,51%	N/D	8,17%	4,08%	N/D	0,90%	-2,14%
Ano anterior (%)	5,02%	4,48%	-1,21%	8,96%	N/D	5,91%	-8,89%
Preço médio	2,40	2,39	2,46	2,22	2,71	2,41	2,42

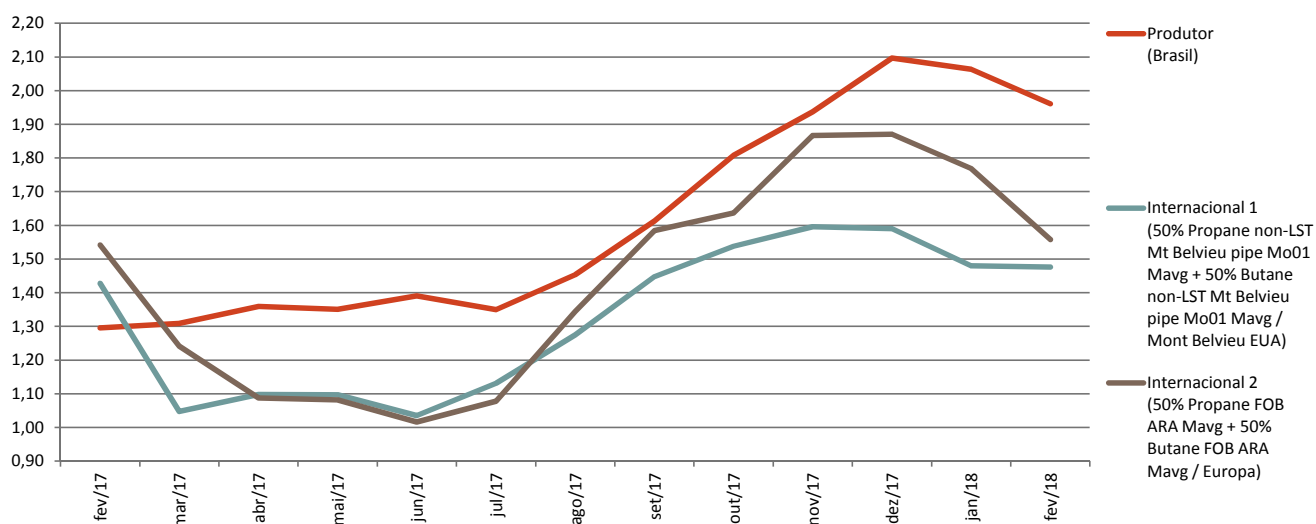
Fonte: Sítio da ANP / AliceWeb / Platts / BACEN

N/D*: os dados com essa marcação indicam que o preço não está disponível por dificuldade de apuração estatística.

PREÇOS NACIONAIS E INTERNACIONAIS DO GLP

Período	Tipos de Preços (R\$/litro)				Paridade (Preços Relativos)*		Câmbio (R\$/US\$)		
	Produtor (Brasil)	Importação (Condição de Venda Média)	Internacional 1 (50% Propane non-LST Mt Belvieu pipe Mo01 Mavg + 50% Butane non-LST Mt Belvieu pipe Mo01 Mavg / Mont Belvieu EUA)	Internacional 2 (50% Propane FOB ARA Mavg + 50% Butane FOB ARA Mavg / Europa)	Internacional 1 / Produtor	Internacional 2 / Produtor			
fev/17	1,30	1,12	1,43	1,54	●	110,3%	●	119,0%	3,10
mar/17	1,31	0,98	1,05	1,24	●	80,0%	●	94,8%	3,13
abr/17	1,36	1,16	1,10	1,09	●	80,8%	●	80,0%	3,14
mai/17	1,35	1,20	1,10	1,08	●	81,2%	●	80,1%	3,21
jun/17	1,39	1,32	1,04	1,02	●	74,5%	●	73,1%	3,29
jul/17	1,35	1,29	1,13	1,08	●	83,8%	●	79,8%	3,21
ago/17	1,45	1,22	1,27	1,34	●	87,7%	●	92,5%	3,15
set/17	1,61	1,26	1,45	1,58	●	89,8%	●	98,2%	3,13
out/17	1,81	1,39	1,54	1,64	●	85,1%	●	90,5%	3,19
nov/17	1,94	1,67	1,60	1,87	●	82,4%	●	96,4%	3,26
dez/17	2,10	1,88	1,59	1,87	●	75,8%	●	89,2%	3,29
jan/18	2,06	1,64	1,48	1,77	●	71,7%	●	85,7%	3,21
fev/18	1,96	1,55	1,48	1,56	●	75,3%	●	79,5%	3,24

* Legenda da Paridade (Preços Relativos): verde (paridade favorável à importação: < 90%), amarelo (90%-100%) e vermelho (desfavorável: > 100%)


PREÇOS DA IMPORTAÇÃO NA CONDIÇÃO DE VENDA DO GLP POR PORTO (R\$/litro)

Período	Santos	Paranaguá	São Luís	Suape	Salvador	Manaus	Brasil
fev/17	1,40	N/D	N/D	1,05	N/D	N/D	1,12
mar/17	1,12	N/D	N/D	0,71	N/D	N/D	0,98
abr/17	1,16	N/D	N/D	N/D	N/D	N/D	1,16
mai/17	1,27	N/D	N/D	1,18	N/D	N/D	1,20
jun/17	1,26	N/D	N/D	1,34	N/D	N/D	1,32
jul/17	1,08	N/D	N/D	1,31	N/D	N/D	1,29
ago/17	1,16	N/D	N/D	1,24	N/D	N/D	1,22
set/17	1,45	N/D	N/D	1,21	N/D	N/D	1,26
out/17	1,69	N/D	N/D	1,24	N/D	N/D	1,39
nov/17	1,67	N/D	N/D	N/D	N/D	N/D	1,67
dez/17	1,88	N/D	N/D	N/D	N/D	N/D	1,88
jan/18	1,67	N/D	N/D	1,64	N/D	N/D	1,64
fev/18	1,53	N/D	N/D	1,55	N/D	N/D	1,55

Evolução							
Mês anterior (%)	-8,33%	N/D	N/D	-5,31%	N/D	N/D	-5,50%
Ano anterior (%)	9,14%	N/D	N/D	47,79%	N/D	N/D	38,38%
Preço médio	1,41	N/D	N/D	1,25	N/D	N/D	1,36

Fonte: Sítio da ANP / AliceWeb / Platts / BACEN

PREÇOS NACIONAIS E INTERNACIONAIS DO QUEROSENE DE AVIAÇÃO

Período	Tipos de Preços (R\$/litro)				Paridade (Preços Relativos)*		Câmbio (R\$/US\$)
	Produtor (Brasil)	Importação (Condição de Venda Média)	Internacional 1 (Jet Kero 54 USGC Prompt Pipeline Mavg USA / Costa do Golfo)	Internacional 2 (Jet CIF NWE Cargo Mavg / Europa)	Internacional 1 / Produtor	Internacional 2 / Produtor	
fev/17	1,52	1,53	1,28	1,30	● 84,4%	● 85,8%	3,10
mar/17	1,49	2,02	1,20	1,23	● 80,2%	● 82,6%	3,13
abr/17	1,46	2,00	1,25	1,28	● 85,4%	● 87,2%	3,14
mai/17	1,51	1,93	1,19	1,24	● 79,1%	● 82,4%	3,21
jun/17	1,44	2,17	1,13	1,20	● 78,3%	● 83,5%	3,29
jul/17	1,41	N/D	1,21	1,24	● 86,1%	● 88,2%	3,21
ago/17	1,44	1,74	1,32	1,30	● 91,5%	● 90,0%	3,15
set/17	1,52	1,69	1,45	1,39	● 94,8%	● 91,0%	3,13
out/17	1,69	2,01	1,39	1,42	● 82,3%	● 83,7%	3,19
nov/17	1,64	N/D	1,52	1,57	● 92,3%	● 95,8%	3,26
dez/17	1,74	2,41	1,58	1,61	● 91,1%	● 92,5%	3,29
jan/18	1,76	2,01	1,66	1,68	● 94,4%	● 95,6%	3,21
fev/18	1,86	2,46	1,59	1,66	● 85,5%	● 89,2%	3,24

* Legenda da Paridade (Preços Relativos): verde (paridade favorável à importação: < 90%), amarelo (90%-100%) e vermelho (desfavorável: > 100%)


PREÇOS DA IMPORTAÇÃO NA CONDIÇÃO DE VENDA DO QUEROSENE DE AVIAÇÃO POR PORTO (R\$/litro)

Período	Santos	Paranaguá	São Luís	Suape	Salvador	Manaus	Brasil
fev/17	N/D	N/D	N/D	N/D	N/D	N/D	1,53
mar/17	N/D	N/D	N/D	N/D	N/D	N/D	2,02
abr/17	N/D	N/D	N/D	N/D	N/D	N/D	2,00
mai/17	N/D	N/D	N/D	N/D	N/D	N/D	1,93
jun/17	N/D	N/D	N/D	N/D	N/D	N/D	2,17
jul/17	N/D	N/D	N/D	N/D	N/D	N/D	N/D
ago/17	N/D	N/D	N/D	N/D	N/D	N/D	1,74
set/17	N/D	N/D	N/D	N/D	N/D	N/D	1,69
out/17	N/D	N/D	N/D	N/D	N/D	N/D	2,01
nov/17	N/D	N/D	N/D	N/D	N/D	N/D	N/D
dez/17	N/D	N/D	N/D	N/D	N/D	N/D	2,41
jan/18	N/D	N/D	N/D	N/D	N/D	N/D	2,01
fev/18	N/D	N/D	N/D	N/D	N/D	N/D	2,46
Evolução							
Mês anterior (%)	N/D	N/D	N/D	N/D	N/D	N/D	22,63%
Ano anterior (%)	N/D	N/D	N/D	N/D	N/D	N/D	61,01%
Preço médio	N/D	N/D	N/D	N/D	N/D	N/D	2,00

Fonte: Sítio da ANP / AliceWeb / Platts / BACEN

PREÇOS DA IMPORTAÇÃO NA CONDIÇÃO DE VENDA DO METANOL POR PORTO (R\$/litro)

Período	Santos	Paranaguá	Rio Grande	Salvador	Brasil
fev/17	1,16	1,31	1,26	1,45	1,29
mar/17	1,12	1,30	N/D	1,41	1,27
abr/17	1,35	1,46	1,71	1,41	1,47
mai/17	1,31	1,46	N/D	1,69	1,45
jun/17	1,12	1,29	1,89	1,46	1,35
jul/17	1,02	1,22	1,63	1,34	1,22
ago/17	0,99	1,17	N/D	1,30	1,15
set/17	0,99	1,16	1,50	1,29	1,15
out/17	1,10	1,24	N/D*	1,35	1,24
nov/17	1,13	1,29	N/D*	1,41	1,26
dez/17	1,16	1,28	1,56	1,36	1,29
jan/18	1,24	1,41	1,53	1,46	1,41
fev/18	1,41	1,51	N/D	N/D	1,50
Evolução					
Mês anterior (%)	13,91%	6,63%	N/D	N/D	6,10%
Ano anterior (%)	22,06%	14,72%	N/D	N/D	15,94%
Preço médio	1,16	1,32	1,58	1,41	1,31

PREÇOS DA IMPORTAÇÃO NA CONDIÇÃO DE VENDA DA NAFTA PETROQUÍMICA POR PORTO (R\$/litro)

Período	Porto Alegre	São Sebastião	Salvador	Brasil
fev/17	2,06	1,91	2,04	2,01
mar/17	2,28	2,17	2,16	2,20
abr/17	2,16	2,22	2,17	2,17
mai/17	2,19	2,28	2,20	2,21
jun/17	2,20	2,08	2,21	2,19
jul/17	1,94	2,02	2,06	2,01
ago/17	1,85	1,95	2,04	1,96
set/17	2,04	1,88	2,00	1,98
out/17	2,28	2,06	2,08	2,13
nov/17	2,54	N/D	2,18	2,43
dez/17	2,77	N/D	2,47	2,62
jan/18	N/D	2,26	2,46	2,40
fev/18	3,06	2,51	2,82	2,86
Evolução				
Mês anterior (%)	N/D	10,99%	14,78%	19,21%
Ano anterior (%)	48,86%	31,21%	38,65%	42,49%
Preço médio	2,28	2,12	2,22	2,24

MÉDIA DOS PREÇOS DA IMPORTAÇÃO NA CONDIÇÃO DE VENDA DE XILENO E DE OUTRAS NAFTA (R\$/litro)

Período	Xileno	Período	Outras Naftas
fev/17	3,35	fev/17	2,29
mar/17	3,42	mar/17	2,00
abr/17	3,68	abr/17	1,96
mai/17	3,70	mai/17	2,75
jun/17	3,47	jun/17	2,27
jul/17	3,89	jul/17	2,15
ago/17	3,17	ago/17	2,09
set/17	3,92	set/17	1,89
out/17	3,28	out/17	2,40
nov/17	3,63	nov/17	2,75
dez/17	3,83	dez/17	2,44
jan/18	3,66	jan/18	2,78
fev/18	3,41	fev/18	3,06
Evolução		Evolução	
Mês anterior (%)	-6,94%	Mês anterior (%)	10,04%
Ano anterior (%)	1,57%	Ano anterior (%)	33,82%
Preço médio	3,57	Preço médio	2,37

Fonte: AliceWeb / Platts / BACEN

CONTATO**Agência Nacional do Petróleo, Gás Natural e Biocombustíveis - ANP****Diretor-Geral:** Décio Fabrício Oddone da Costa**Superintendência de Distribuição e Logística (SDL)****Superintendente:** Cezar Caram Issa**Equipe de Comércio Exterior:**

Marcelo Cavalcanti de Azambuja

Márcio de Abreu Pinheiro

Renato Cabral Dias Dutra

Ronaldo Medeiros de Bakker

Telefones: (21) 2112-8750 / 8779 / 8795 / 8737**Centro de Relações com o Consumidor (CRC):** 0800 970 0267**Endereço:**

Av. Rio Branco, nº 65 - 16ª andar

Ed. Visconde de Itaboraí - Centro

Rio de Janeiro / RJ

CEP: 20090-004

www.anp.gov.br**NOTAS**

Evolução das importações e das exportações: Fonte: Dados estatísticos, sítio da ANP. Consulta em Mar/2018. Exceto: importação e exportação de metanol. Fonte: SISCOMEX. Consulta em Mar/2018. Comércio exterior de etanol engloba etanol anidro e etanol hidratado.

Importação por porto e participação de mercado do sistema PETROBRAS: Fonte: SISCOMEX. Consulta em Mar/2018. Relação Produtos/NCMs disponível no sítio da ANP, na "Cartilha de Preenchimento i-SIMP - Importador / Exportador / Comercial Exportadora".

Licenças de importação: Fonte: Sistema MCE/ANP. Consulta em Mar/2018. Relação Produtos/NCMs disponível no sítio da ANP, na "Cartilha de Preenchimento i-SIMP - Importador / Exportador / Comercial Exportadora".

Quantitativo de agentes: Autorizações disponíveis no sítio da ANP em: Página Principal --> Importação e Exportação --> Autorizações para Exercício da Atividade. Consulta em: 29/03/2018. Óleo Lubrificante (Autorizações e Revogações de OLAC e Cadastro de Óleo Básico): SIMP Cadastro. Consulta em 29/03/2018.

Preços: Convertidos de suas unidades e moedas nas cotações originais para um mesmo padrão de comparação, em R\$/litro, usando a taxa de câmbio mensal média (Ptax/Bacen).

Preços ao produtor dos derivados de petróleo: Dados estatísticos mensais da ANP. Disponível em: <http://www.anp.gov.br/wwwanp/precos-e-defesa-da-concorrencia/precos/precos-de-produtores>. Os preços informados estão livres de CIDE e PIS/COFINS.

Preços ao produtor de etanol: CEPEA/SALQ. Série histórica semanal em R\$ / litro. Disponível em: <http://www.cepea.esalq.usp.br/br/indicador/etanol.aspx>. Os preços ao produtor de etanol anidro levantados pela CEPEA referem-se ao estado de São Paulo.

Preços da importação na condição de venda dos derivados de petróleo e do etanol: Fonte: Portal AliceWeb. Preços na condição de venda FOB. Cálculo baseado no quociente entre o valor total importado do produto e a quantidade total importada, convertido para R\$ / litro. Esse preço médio não necessariamente tem por base origem em uma das localidades internacionais nas quais informamos a cotação no presente boletim.

Preços internacionais dos derivados de petróleo e do etanol: Fonte: Boletim Mensal de Preços e Estudos Econômicos, da ANP.

Câmbio: Fonte: Cotações de Taxas de Câmbio do Banco Central do Brasil - Dólar Comercial, valor de compra. Disponível em: <http://www4.bcb.gov.br/pec/taxas/port/ptaxnpsq.asp?id=txcotacao>. Cálculo da taxa de câmbio mensal calculada como a média aritmética das cotações diárias do mês.

Paridade de preços: Compara diretamente o preço do fornecedor nacional, livre de tributação, com as principais cotações internacionais, livres de tributação, para se identificar possíveis janelas de oportunidade para a importação. Deve-se levar em conta que há o valor do frete e outros determinantes comerciais a serem considerados para se definir se é vantajosa a importação do produto.

Unidades de Medida: Todos os produtos estão mensurados em R\$/litro, exceto GLP que está mensurado em R\$/Kg.

N/D: Não disponível.

N/D*: Não disponível, por dificuldade de apuração estatística.