

BALANÇO DO PERÍODO
Destques

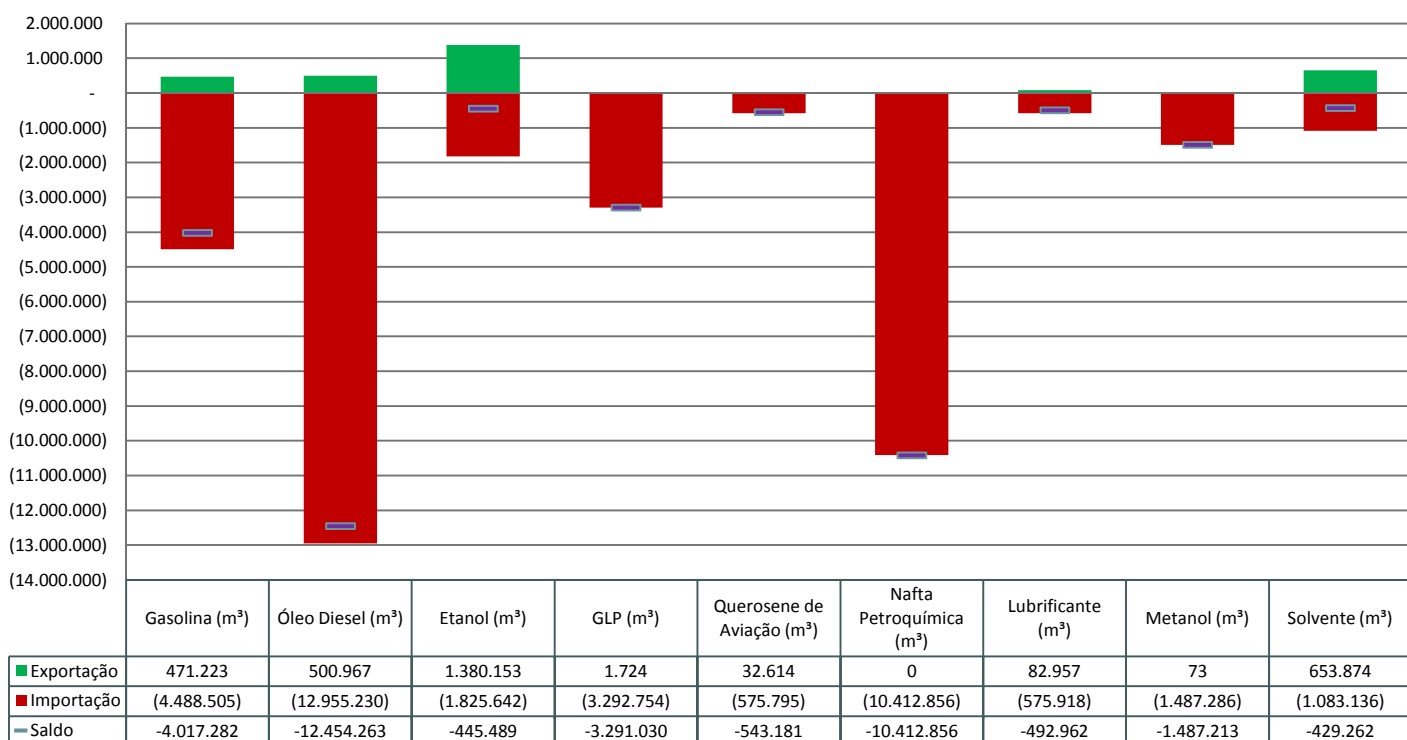
1. Piora no déficit externo de Gasolina, de Diesel, de Etanol, de Nafta, de Metanol e de Solventes entre 2016 e 2017
2. Melhora no déficit externo ne GLP, QAV e Lubrificantes entre 2016 e 2017
3. Consolidação dos Portos de Paranaguá e Santos como principais portos de entrada de diesel e os de Suape e São Luís como os principais de entrada de gasolina no país
4. Elevação de 30% no número de licenças de importação anuídas pela ANP entre 2016 e 2017
5. Consolidação da representatividade da Petrobras na importação de gasolina e de diesel
6. Ampliação da janela de oportunidade em preços para importação de etanol e de derivados de petróleo

EVOLUÇÃO DAS IMPORTAÇÕES

Produto	2016			2017		Varição
	Mês (Dezembro)	Acum. Jan a Dez	Ano	Mês (Dezembro)	Acum. Jan a Dez	Jan a Dez (17/16)
Gasolina (m³)	245.240	2.926.182	2.926.182	365.772	4.488.505	53,39%
Óleo Diesel (m³)	730.904	7.918.324	7.918.324	1.256.600	12.955.230	63,61%
Etanol (m³)	140.485	832.144	832.144	84.657	1.825.642	119,39%
GLP (m³)	167.100	4.149.569	4.149.569	24.365	3.292.754	-20,65%
Querosene de Aviação (m³)	43.055	1.274.285	1.274.285	1.005	575.795	-54,81%
Nafta Petroquímica (m³)	591.263	8.667.164	8.667.164	839.547	10.412.856	20,14%
Lubrificante (m³)	77.680	648.242	648.242	30.421	575.918	-11,16%
Metanol (m³)	97.920	1.342.186	1.342.186	143.561	1.487.286	10,81%
Solvente (m³)	37.877	588.599	588.599	127.672	1.083.136	84,02%

EVOLUÇÃO DAS EXPORTAÇÕES

Produto	2016			2017		Varição
	Mês (Dezembro)	Acum. Jan a Dez	Ano	Mês (Dezembro)	Acum. Jan a Dez	Jan a Dez (17/16)
Gasolina (m³)	51.008	721.694	721.694	151.240	471.223	-34,71%
Óleo Diesel (m³)	90.844	476.421	476.421	100.239	500.967	5,15%
Etanol (m³)	34.348	1.752.986	1.752.986	18.919	1.380.153	-21,27%
GLP (m³)	82	379	379	42	1.724	354,39%
Querosene de Aviação (m³)	104	29.327	29.327	5.994	32.614	11,21%
Nafta Petroquímica (m³)	-	-	-	-	-	-
Lubrificante (m³)	5.010	78.963	78.963	4.875	82.957	5,06%
Metanol (m³)	4	41	41	-	73	81,25%
Solvente (m³)	42.002	582.562	582.562	54.797	653.874	12,24%

SALDO DO COMÉRCIO EXTERIOR NO PERÍODO DE JANEIRO A AGOSTO DE 2017


LICENÇAS DE IMPORTAÇÃO POR ANO

	2013	2014	2015	2016	2017
Total de licenças anuídas	61.794	60.424	50.903	57.476	75.009

LICENÇAS DE IMPORTAÇÃO POR PRODUTO

Produtos	Anuídas		Utilizadas		L's utilizadas/anuídas	Volume utilizado/anuído
	Qtde. (Jan a Dez/17)	Peso Líquido (Kg)	Qtde. (Jan a Dez/17)	Peso Líquido (Kg)		
Gasolina	2.752	5.509.158.453	1.686	3.348.487.062	61,3%	60,8%
Óleo Diesel	12.157	23.435.038.879	4.667	11.656.872.260	38,4%	49,7%
Etanol	1.667	4.358.746.491	495	1.445.822.598	29,7%	33,2%
GLP	474	3.450.260.079	214	3.139.397.465	45,1%	91,0%
Metanol	1.937	1.611.571.203	931	938.653.845	48,1%	58,2%
Nafta Petroquímica	1.570	19.599.378.303	959	9.461.999.122	61,1%	48,3%
Lubrificantes / Graxas	31.454	1.347.090.783	8.408	453.406.289	26,7%	33,7%
Outras	22.998	-	6.611	-	28,7%	-
TOTAL	75.009	-	23.971	-	32,0%	-

Fonte: MCE / ANP.

PARTICIPAÇÃO DE MERCADO DO SISTEMA PETROBRAS NAS IMPORTAÇÕES

Produtos	Agentes	2016		2017	
		Participação	Volume (m³)	Participação	Volume (m³)
Gasolina	Petrobras	59,7%	1.750.105	21,4%	964.555
	Outros	40,3%	1.180.769	78,6%	3.540.904
	TOTAL		2.930.874		4.505.459
Óleo Diesel	Petrobras	16,4%	1.316.416	4,3%	576.784
	Outros	83,6%	6.721.702	95,7%	12.714.778
	TOTAL		8.038.118		13.291.562
Etanol	Petrobras	0,0%	0	0,0%	0
	Outros	100,0%	827.022	100,0%	1.869.674
	TOTAL		827.022		1.869.674
GLP	Petrobras	99,0%	4.155.068	99,9%	3.730.931
	Outros	1,0%	42.909	0,1%	2.122
	TOTAL		4.197.978		3.733.053
Nafta	Petrobras	53,6%	4.804.213	53,2%	5.680.135
	Outros	46,4%	4.166.746	46,8%	4.997.950
	TOTAL		8.970.959		10.678.086

Fonte: SISCOMEX.

QUANTITATIVO DE AGENTES

	Dezembro/2017	Autorizações	Revogações	Fevereiro/2018
Nº Importadores e Exportadores de petróleo e derivados	422	7	-	429
Nº Importadores de óleo lubrificante acabado autorizados	196	5	1	200
Nº Importadores de óleo lubrificante básico cadastrados	132	-	-	132

Agentes autorizados ou cadastrados desde a última edição:	ACA INDÚSTRIA E COMÉRCIO DE PEÇAS PARA AR-CONDICIONADO AUTOMOTIVO EIRELI (importação de óleo lubrificante acabado) AZUL LINHAS AERÉAS BRASILEIRAS S.A. (importação de óleo lubrificante acabado) DURATEX S.A (importação de solventes) EDWARDS VÁCUO LTDA (importação de óleo lubrificante acabado) FRONTERA GESTÃO E COMÉRCIO INTERNACIONAL LTDA (importação de gasolina) FULL PATS COMERCIO EIRELLE - ME (importação de QAV) GPC QUÍMICA S/A (importação de solventes) HEXION QUÍMICA DO BRASIL LTDA (importação de solventes) METAL HORSE IMPORTAÇÃO E EXPORTAÇÃO, COMÉRCIO DE PRODUTOS AUTOMOTIVOS LTDA (importação de óleo lubrificante acabado) NACIONAL GÁS BUTANO DISTRIBUIDORA LTDA (importação de GLP) TERRA NOVA TRADING S/A (importação de óleo lubrificante acabado) TORONTO IMPORTADORA E EXPORTADORA DE ÓLEOS E COMBUSTÍVEIS LTDA (importação de solventes, gasolina, asfaltos, óleo diesel e biodiesel e exportação de biodiesel e derivados de petróleo)
Agentes revogados ou cancelados desde a última edição:	PENTOSIN DO BRASIL LTDA (importação de óleo lubrificante acabado)

Fonte: SIMP e Site da ANP.

IMPORTAÇÃO DE GASOLINA POR PORTO

Local de desembarque	2015 (m³)		2016 (m³)		2017 (m³)		Evolução (17/16)
Porto de Suape	414.874	16,8%	611.572	20,6%	1.358.186	30,1%	122,1%
Porto de São Luís	1.649.329	66,7%	1.704.909	57,5%	1.160.520	25,8%	-31,9%
Porto de Paranaguá	153.857	6,2%	420.552	14,2%	865.127	19,2%	105,7%
Porto de Santos	237.386	9,6%	159.421	5,4%	491.667	10,9%	208,4%
Porto de Manaus	0	0,0%	14.101	0,5%	219.734	4,9%	1458,3%
Porto de Salvador	12.242	0,5%	30.791	1,0%	124.583	2,8%	304,6%
Porto do Rio Grande	2	0,0%	25.816	0,9%	123.632	2,7%	378,9%
Outros	3.742	0,2%	1	0,0%	162.472	3,6%	-

IMPORTAÇÃO DE ÓLEO DIESEL POR PORTO

Local de desembarque	2015 (m³)		2016 (m³)		2017 (m³)		Evolução (17/16)
Porto de Paranaguá	374.525	5,3%	2.414.867	29,6%	3.822.318	28,8%	58,3%
Porto de Santos	517.758	7,4%	2.193.950	26,9%	3.173.019	23,9%	44,6%
Porto de São Luís	3.580.725	50,9%	1.904.077	23,4%	2.385.553	17,9%	25,3%
Porto de Suape	1.176.318	16,7%	769.458	9,4%	1.084.691	8,2%	41,0%
Porto de Salvador	9.587	0,1%	437.171	5,4%	819.503	6,2%	87,5%
Porto de Manaus	131.613	1,9%	126.250	1,6%	730.122	5,5%	478,3%
Outros	1.249.562	17,7%	299.221	3,7%	1.276.356	9,6%	326,6%

IMPORTAÇÃO DE GLP POR PORTO

Local de desembarque	2015 (m³)		2016 (m³)		2017 (m³)		Evolução (17/16)
Porto de Suape	2.166.152	66,8%	2.418.331	56,7%	2.290.508	61,4%	-5,3%
Porto de Santos	881.893	27,2%	1.675.214	39,3%	1.387.180	37,2%	-17,2%
Outros	193.277	6,0%	171.139	4,0%	55.365	1,5%	-67,6%

IMPORTAÇÃO DE ETANOL POR PORTO

Local de desembarque	2015 (m³)		2016 (m³)		2017 (m³)		Evolução (17/16)
Porto de São Luís	298.939	56,1%	671.238	79,4%	1.470.751	78,7%	119,1%
Porto de Santos	49.605	9,3%	74.802	8,8%	124.976	6,7%	67,1%
Porto de Suape	77.287	14,5%	56.194	6,6%	101.644	5,4%	80,9%
Porto de Paranaguá	14.484	2,7%	8.261	1,0%	96.763	5,2%	1071,3%
Porto de Salvador	29.903	5,6%	20.145	2,4%	45.424	2,4%	125,5%
Porto de Manaus	38.958	7,3%	10.047	1,2%	30.102	1,6%	199,6%
Outros	24.031	4,5%	5.154	0,6%	15	0,0%	-99,7%

IMPORTAÇÃO DE METANOL POR PORTO

Local de desembarque	2015 (m³)		2016 (m³)		2017 (m³)		Evolução (17/16)
Porto de Paranaguá	692.148	64,8%	982.653	73,2%	1.081.925	72,7%	10,1%
Porto de Santos	223.651	20,9%	234.637	17,5%	246.703	16,6%	5,1%
Porto de Salvador	18.243	1,7%	53.188	4,0%	100.892	6,8%	89,7%
Porto do Rio Grande	134.645	12,6%	71.609	5,3%	57.670	3,9%	-19,5%
Outros	79	0,0%	97	0,0%	95	0,0%	-2,5%

IMPORTAÇÃO DE NAFTA PETROQUÍMICA POR PORTO

Local de desembarque	2015 (m³)		2016 (m³)		2017 (m³)		Evolução (17/16)
Porto de Salvador	3.337.090	46,9%	4.661.383	52,0%	5.695.901	53,3%	22,2%
Porto Alegre	2.458.329	34,5%	2.784.343	31,0%	3.683.705	34,5%	32,3%
Porto de São Sebastião	1.068.292	15,0%	1.250.574	13,9%	1.286.250	12,0%	2,9%
Outros	251.855	3,5%	274.659	3,1%	12.230	0,1%	-95,5%

IMPORTAÇÃO DE QAV POR PORTO

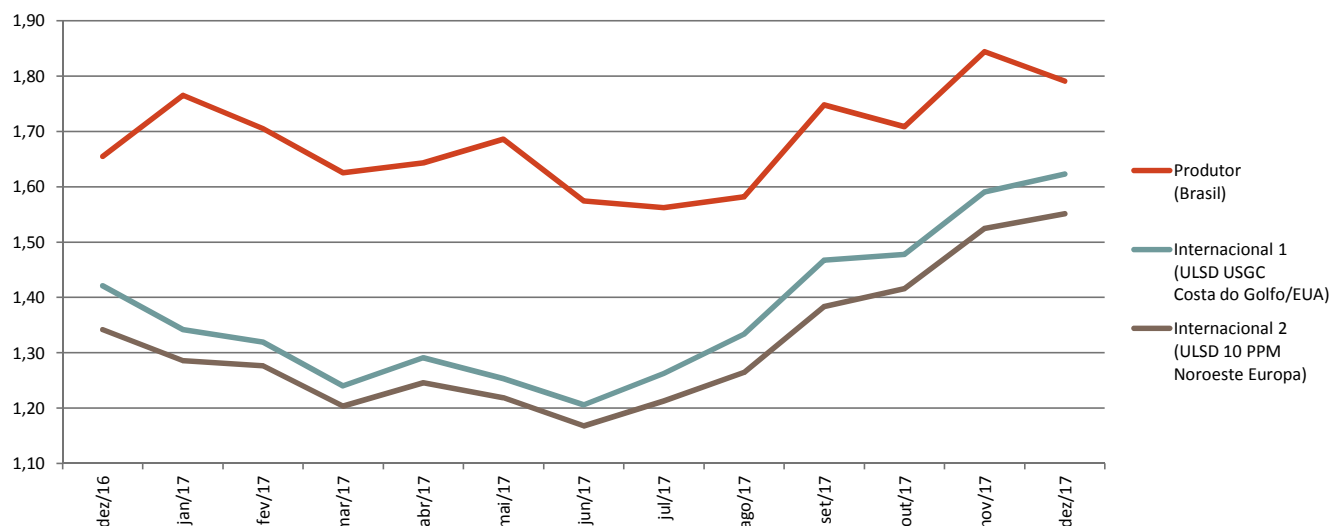
Local de desembarque	2015 (m³)		2016 (m³)		2017 (m³)		Evolução (17/16)
Porto de Suape	389.176	28,3%	783.996	61,5%	623.088	99,6%	-20,5%
Porto de Santos	3.926	0,3%	0	0,0%	2.771	0,4%	-
Porto de São Sebastião	769.857	56,0%	284.726	22,4%	0	0,0%	-100,0%
Porto de São Luís	210.994	15,4%	205.163	16,1%	0	0,0%	-100,0%
Outros	0	0,0%	0	0,0%	0	0,0%	-

Fonte: SISCOMEX.

PREÇOS NACIONAIS E INTERNACIONAIS DO ÓLEO DIESEL

Período	Tipos de Preços (R\$/litro)				Paridade (Preços Relativos)*		Câmbio (R\$/US\$)
	Produtor (Brasil)	Importação (Condição de Venda Média)	Internacional 1 (ULSD USGC Costa do Golfo/EUA)	Internacional 2 (ULSD 10 PPM Noroeste Europa)	Internacional 1 / Produtor	Internacional 2 / Produtor	
dez/16	1,66	1,87	1,42	1,34	● 85,9%	● 81,1%	3,35
jan/17	1,77	1,77	1,34	1,29	● 76,0%	● 72,8%	3,20
fev/17	1,70	1,80	1,32	1,28	● 77,4%	● 74,9%	3,10
mar/17	1,63	1,87	1,24	1,20	● 76,3%	● 74,0%	3,13
abr/17	1,64	1,89	1,29	1,25	● 78,5%	● 75,8%	3,14
mai/17	1,69	1,90	1,25	1,22	● 74,3%	● 72,3%	3,21
jun/17	1,57	1,85	1,21	1,17	● 76,6%	● 74,1%	3,29
jul/17	1,56	1,75	1,26	1,21	● 80,8%	● 77,6%	3,15
ago/17	1,58	1,81	1,33	1,26	● 84,3%	● 79,9%	3,13
set/17	1,75	1,96	1,47	1,38	● 83,9%	● 79,1%	3,19
out/17	1,71	2,10	1,48	1,42	● 86,5%	● 82,9%	3,26
nov/17	1,84	2,18	1,59	1,52	● 86,3%	● 82,7%	3,29
dez/17	1,79	2,24	1,62	1,55	● 90,6%	● 86,6%	3,21

* Legenda da Paridade (Preços Relativos): verde (paridade favorável à importação: < 90%), amarelo (90%-100%) e vermelho (desfavorável: > 100%)


PREÇOS DA IMPORTAÇÃO NA CONDIÇÃO DE VENDA DO ÓLEO DIESEL POR PORTO (R\$/litro)

Período	Santos	Paranaguá	São Luís	Suape	Salvador	Manaus	Brasil
dez/16	1,98	1,93	1,75	1,80	1,77	1,86	1,87
jan/17	1,89	1,83	1,63	1,68	1,70	1,64	1,77
fev/17	2,00	1,87	1,69	1,68	1,72	1,75	1,80
mar/17	1,96	1,90	1,80	1,79	1,80	1,86	1,87
abr/17	1,98	1,91	1,81	1,82	1,81	1,89	1,89
mai/17	1,89	1,93	1,88	1,80	1,89	1,90	1,90
jun/17	1,90	1,87	1,80	1,79	1,85	1,84	1,85
jul/17	1,82	1,76	1,68	1,74	1,78	1,79	1,75
ago/17	1,86	1,86	1,71	1,70	1,81	2,04	1,81
set/17	2,06	2,06	1,78	1,84	1,85	1,67	1,96
out/17	2,20	2,13	1,93	2,00	2,01	2,49	2,10
nov/17	2,28	2,16	2,11	2,13	2,23	2,08	2,18
dez/17	2,36	2,25	2,17	2,21	2,27	2,14	2,24

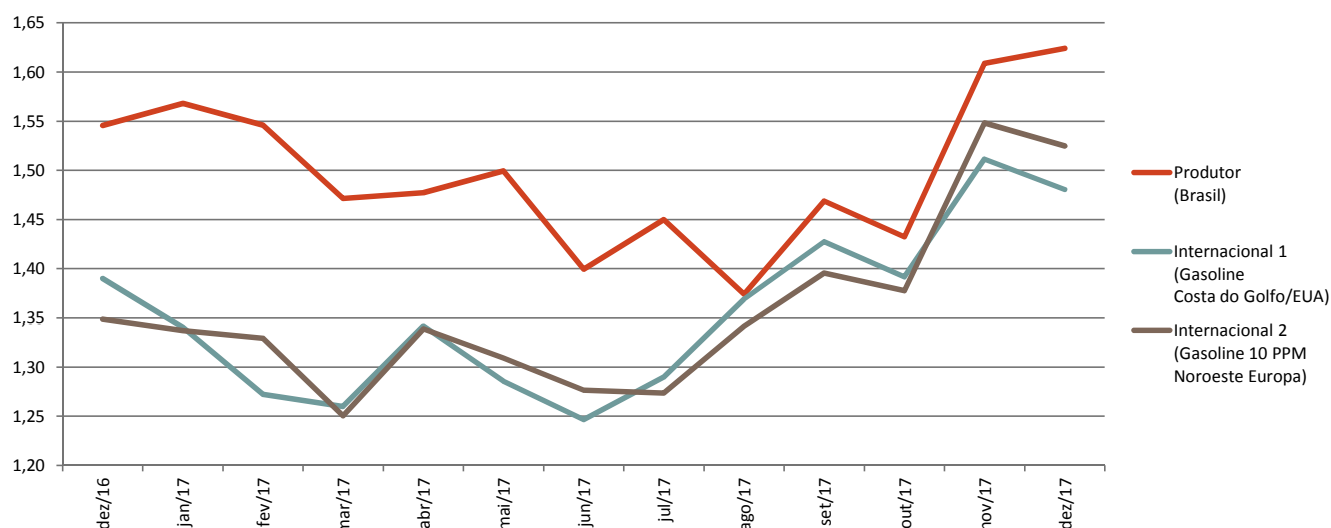
Evolução							
Mês anterior (%)	3,31%	4,36%	2,97%	3,90%	1,66%	2,90%	2,45%
Ano anterior (%)	19,23%	16,94%	24,25%	23,33%	28,10%	15,15%	19,31%
Preço médio (2017)	2,01	1,96	1,83	1,85	1,88	1,92	1,92

Fonte: Sítio da ANP / AliceWeb / Platts / BACEN

PREÇOS NACIONAIS E INTERNACIONAIS DA GASOLINA

Período	Tipos de Preços (R\$/litro)				Paridade (Preços Relativos)*		Câmbio (R\$/US\$)
	Produtor (Brasil)	Importação (Condição de Venda Média)	Internacional 1 (Gasoline Costa do Golfo/EUA)	Internacional 2 (Gasoline 10 PPM Noroeste Europa)	Internacional 1 / Produtor	Internacional 2 / Produtor	
dez/16	1,55	2,20	1,39	1,35	● 89,9%	● 87,2%	3,35
jan/17	1,57	2,07	1,34	1,34	● 85,5%	● 85,3%	3,20
fev/17	1,55	2,07	1,27	1,33	● 82,3%	● 86,0%	3,10
mar/17	1,47	2,23	1,26	1,25	● 85,6%	● 85,0%	3,13
abr/17	1,48	2,18	1,34	1,34	● 90,8%	● 90,6%	3,14
mai/17	1,50	2,32	1,29	1,31	● 85,7%	● 87,3%	3,21
jun/17	1,40	2,23	1,25	1,28	● 89,1%	● 91,2%	3,29
jul/17	1,45	2,07	1,29	1,27	● 89,0%	● 87,8%	3,15
ago/17	1,37	2,12	1,37	1,34	● 99,6%	● 97,6%	3,13
set/17	1,47	2,35	1,43	1,40	● 97,2%	● 95,0%	3,19
out/17	1,43	2,34	1,39	1,38	● 97,1%	● 96,2%	3,26
nov/17	1,61	2,57	1,51	1,55	● 94,0%	● 96,2%	3,29
dez/17	1,62	2,58	1,48	1,52	● 91,2%	● 93,9%	3,21

* Legenda da Paridade (Preços Relativos): verde (paridade favorável à importação: < 90%), amarelo (90%-100%) e vermelho (desfavorável: > 100%)


PREÇOS DA IMPORTAÇÃO NA CONDIÇÃO DE VENDA DA GASOLINA POR PORTO (R\$/litro)

Período	Santos	Paranaguá	São Luís	Suape	Salvador	Manaus	Brasil
dez/16	3,45	2,28	1,97	2,19	N/D	N/D	2,20
jan/17	2,42	2,03	1,87	1,98	N/D	N/D	2,07
fev/17	2,54	2,34	1,94	2,04	N/D	N/D	2,07
mar/17	2,47	2,30	2,20	2,18	N/D	N/D	2,23
abr/17	2,40	2,19	2,25	1,97	N/D	N/D	2,18
mai/17	2,35	2,37	2,24	2,20	N/D	N/D	2,32
jun/17	2,15	2,08	2,26	2,25	N/D	N/D	2,23
jul/17	2,11	1,93	1,98	2,17	N/D	N/D	2,07
ago/17	2,50	2,14	1,94	1,92	N/D	N/D	2,12
set/17	2,50	2,50	2,12	2,29	N/D	N/D	2,35
out/17	2,71	2,41	2,27	2,25	N/D	N/D	2,34
nov/17	2,69	2,77	2,38	2,56	N/D	N/D	2,57
dez/17	2,90	2,71	2,47	2,43	N/D	N/D	2,58

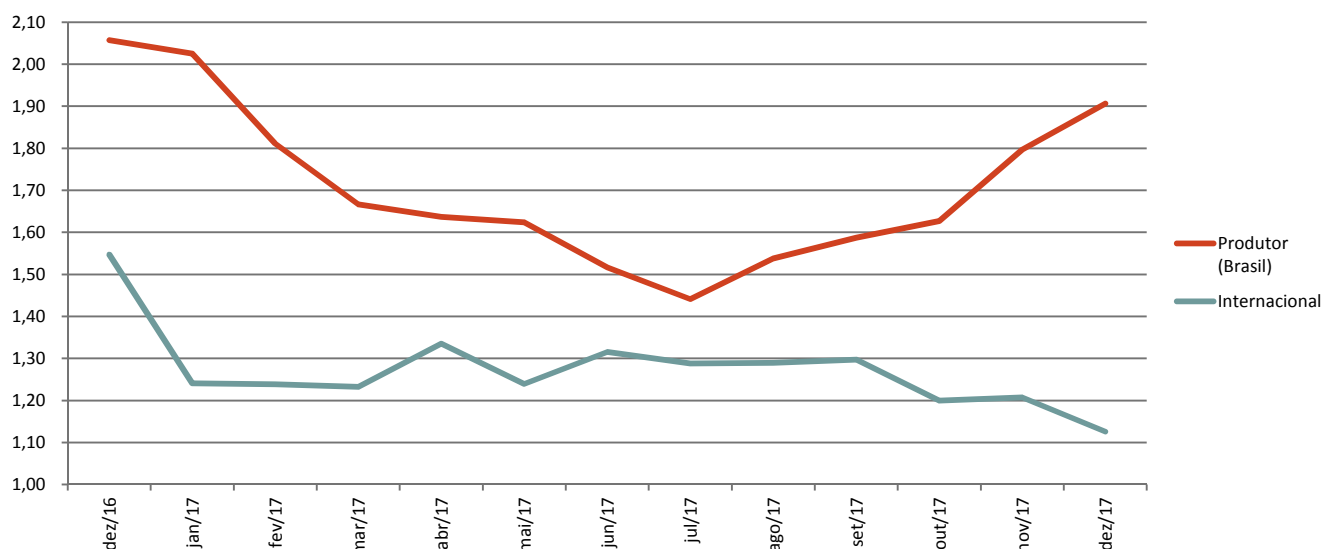
Evolução							
Mês anterior (%)	7,89%	-2,06%	3,93%	-4,95%	N/D	N/D	0,62%
Ano anterior (%)	-15,94%	18,82%	25,44%	11,26%	N/D	N/D	17,33%
Preço médio (2017)	2,55	2,31	2,14	2,19	N/D	N/D	2,26

Fonte: Sítio da ANP / AliceWeb / Platts / BACEN

PREÇOS NACIONAIS E INTERNACIONAIS DO ETANOL

Período	Tipos de Preços (R\$/litro)			Paridade (Preço Relativo)*		Câmbio (R\$/US\$)
	Produtor (Brasil)	Importação (Condição de Venda Média)	Internacional (Ethanol Chicago Spot / USA Chicago)	Internacional / Produtor		
dez/16	2,06	2,64	1,55	●	75,2%	3,35
jan/17	2,02	2,55	1,24	●	61,3%	3,20
fev/17	1,81	2,45	1,24	●	68,4%	3,10
mar/17	1,67	2,49	1,23	●	74,0%	3,13
abr/17	1,64	2,47	1,34	●	81,6%	3,14
mai/17	1,62	2,55	1,24	●	76,3%	3,21
jun/17	1,52	2,61	1,32	●	86,7%	3,29
jul/17	1,44	2,46	1,29	●	89,4%	3,15
ago/17	1,54	2,39	1,29	●	83,9%	3,13
set/17	1,59	2,41	1,30	●	89,4%	3,19
out/17	1,63	2,42	1,20	●	73,8%	3,26
nov/17	1,80	2,37	1,21	●	67,2%	3,29
dez/17	1,91	2,36	1,13	●	59,1%	3,21

* Legenda da Paridade (Preços Relativos): verde (paridade favorável à importação: < 90%), amarelo (90%-100%) e vermelho (desfavorável: > 100%)


PREÇOS DA IMPORTAÇÃO NA CONDIÇÃO DE VENDA DO ETANOL POR PORTO (R\$/litro)

Período	Santos	Paranaguá	São Luís	Suape	Salvador	Manaus	Brasil
dez/16	2,48	2,53	2,70	2,36	N/D	N/D	2,64
jan/17	2,22	2,41	2,56	2,40	3,09	N/D	2,55
fev/17	2,35	2,35	2,49	2,16	3,28	2,35	2,45
mar/17	2,21	2,36	2,58	2,22	2,95	2,36	2,49
abr/17	N/D*	N/D	2,50	2,18	2,61	N/D	2,47
mai/17	N/D*	N/D	2,58	2,17	2,37	N/D	2,55
jun/17	N/D*	N/D	2,62	2,26	2,57	N/D	2,61
jul/17	N/D*	N/D	2,51	2,26	N/D	N/D	2,46
ago/17	N/D*	N/D	2,39	2,21	N/D	N/D	2,39
set/17	N/D*	N/D	2,40	N/D	N/D	N/D	2,41
out/17	N/D*	N/D	2,42	2,24	N/D	N/D	2,42
nov/17	2,46	N/D	2,38	2,18	N/D	N/D	2,37
dez/17	2,44	N/D	2,35	2,16	N/D	N/D	2,36

Evolução							
Mês anterior (%)	-0,86%	N/D	-0,89%	-1,17%	N/D	N/D	-0,07%
Ano anterior (%)	-1,56%	N/D	-12,78%	-8,60%	N/D	N/D	-10,36%
Preço médio (2017)	2,36	2,41	2,50	2,23	2,81	2,35	2,47

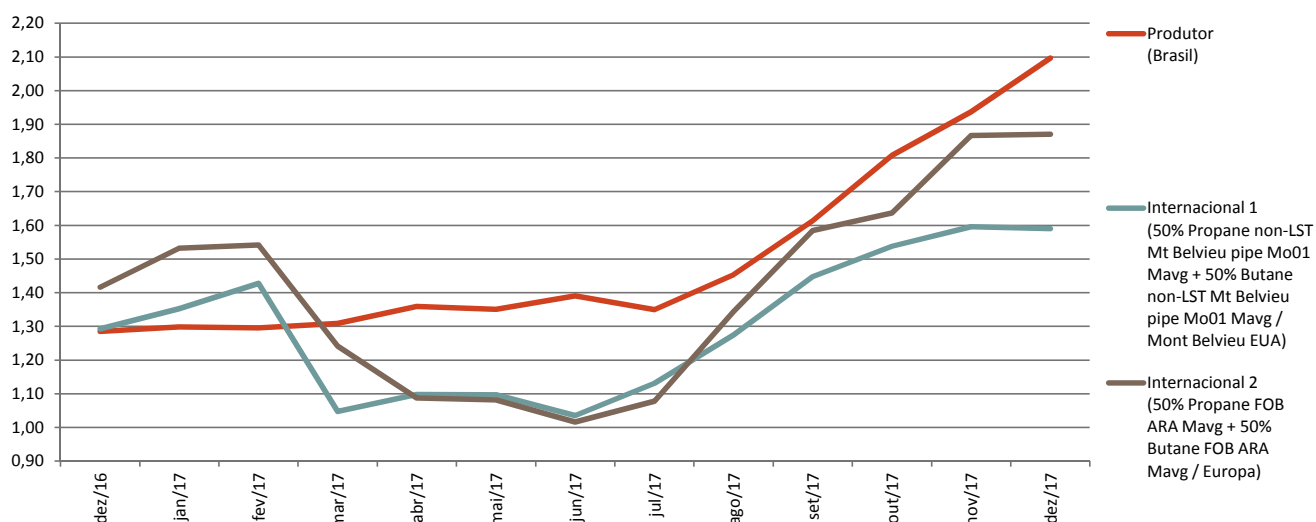
Fonte: Sítio da ANP / AliceWeb / Platts / BACEN

N/D*: os dados com essa marcação indicam que o preço não está disponível por dificuldade de apuração estatística.

PREÇOS NACIONAIS E INTERNACIONAIS DO GLP

Período	Tipos de Preços (R\$/litro)				Paridade (Preços Relativos)*		Câmbio (R\$/US\$)
	Produtor (Brasil)	Importação (Condição de Venda Média)	Internacional 1 (50% Propane non-LST Mt Belvieu pipe Mo01 Mavg + 50% Butane non-LST Mt Belvieu pipe Mo01 Mavg / Mont Belvieu EUA)	Internacional 2 (50% Propane FOB ARA Mavg + 50% Butane FOB ARA Mavg / Europa)	Internacional 1 / Produtor	Internacional 2 / Produtor	
dez/16	1,29	1,16	1,29	1,42	100,6%	110,2%	3,35
jan/17	1,30	1,14	1,35	1,53	104,2%	118,0%	3,20
fev/17	1,30	1,12	1,43	1,54	110,3%	119,0%	3,10
mar/17	1,31	0,98	1,05	1,24	80,0%	94,8%	3,13
abr/17	1,36	1,16	1,10	1,09	80,8%	80,0%	3,14
mai/17	1,35	1,20	1,10	1,08	81,2%	80,1%	3,21
jun/17	1,39	1,32	1,04	1,02	74,5%	73,1%	3,29
jul/17	1,35	1,29	1,13	1,08	83,8%	79,8%	3,15
ago/17	1,45	1,22	1,27	1,34	87,7%	92,5%	3,13
set/17	1,61	1,26	1,45	1,58	89,8%	98,2%	3,19
out/17	1,81	1,39	1,54	1,64	85,1%	90,5%	3,26
nov/17	1,94	1,67	1,60	1,87	82,4%	96,4%	3,29
dez/17	2,10	1,88	1,59	1,87	75,8%	89,2%	3,21

* Legenda da Paridade (Preços Relativos): verde (paridade favorável à importação: < 90%), amarelo (90%-100%) e vermelho (desfavorável: > 100%)


PREÇOS DA IMPORTAÇÃO NA CONDIÇÃO DE VENDA DO GLP POR PORTO (R\$/litro)

Período	Santos	Paraguá	São Luís	Suape	Salvador	Manaus	Brasil
dez/16	1,16	N/D	N/D	N/D	N/D	N/D	1,16
jan/17	1,20	N/D	N/D	1,07	N/D	N/D	1,14
fev/17	1,40	N/D	N/D	1,05	N/D	N/D	1,12
mar/17	1,12	N/D	N/D	0,71	N/D	N/D	0,98
abr/17	1,16	N/D	N/D	N/D	N/D	N/D	1,16
mai/17	1,27	N/D	N/D	1,18	N/D	N/D	1,20
jun/17	1,26	N/D	N/D	1,34	N/D	N/D	1,32
jul/17	1,08	N/D	N/D	1,31	N/D	N/D	1,29
ago/17	1,16	N/D	N/D	1,24	N/D	N/D	1,22
set/17	1,45	N/D	N/D	1,21	N/D	N/D	1,26
out/17	1,69	N/D	N/D	1,24	N/D	N/D	1,39
nov/17	1,67	N/D	N/D	N/D	N/D	N/D	1,67
dez/17	1,88	N/D	N/D	N/D	N/D	N/D	1,88

Evolução							
Mês anterior (%)	12,64%	N/D	N/D	N/D	N/D	N/D	12,63%
Ano anterior (%)	62,34%	N/D	N/D	N/D	N/D	N/D	62,04%
Preço médio (2017)	1,35	N/D	N/D	1,15	N/D	N/D	1,29

Fonte: Sítio da ANP / AliceWeb / Platts / BACEN

PREÇOS NACIONAIS E INTERNACIONAIS DO QUEROSENE DE AVIAÇÃO

Período	Tipos de Preços (R\$/litro)				Paridade (Preços Relativos)*		Câmbio (R\$/US\$)
	Produtor (Brasil)	Importação (Condição de Venda Média)	Internacional 1 (Jet Kero 54 USGC Prompt Pipeline Mavg USA / Costa do Golfo)	Internacional 2 (Jet CIF NWE Cargo Mavg / Europa)	Internacional 1 / Produtor	Internacional 2 / Produtor	
dez/16	1,39	1,58	1,32	1,37	● 95,3%	● 98,7%	3,35
jan/17	1,53	1,90	1,28	1,33	● 83,6%	● 86,6%	3,20
fev/17	1,52	1,53	1,28	1,30	● 84,4%	● 85,8%	3,10
mar/17	1,49	2,02	1,20	1,23	● 80,2%	● 82,6%	3,13
abr/17	1,46	2,00	1,25	1,28	● 85,4%	● 87,2%	3,14
mai/17	1,51	1,93	1,19	1,24	● 79,1%	● 82,4%	3,21
jun/17	1,44	2,17	1,13	1,20	● 78,3%	● 83,5%	3,29
jul/17	1,41	N/D	1,21	1,24	● 86,1%	● 88,2%	3,15
ago/17	1,44	1,74	1,32	1,30	● 91,5%	● 90,0%	3,13
set/17	1,52	1,69	1,45	1,39	● 94,8%	● 91,0%	3,19
out/17	1,69	2,01	1,39	1,42	● 82,3%	● 83,7%	3,26
nov/17	1,64	N/D	1,52	1,57	● 92,3%	● 95,8%	3,29
dez/17	1,74	2,41	1,58	1,61	● 91,1%	● 92,5%	3,21

* Legenda da Paridade (Preços Relativos): verde (paridade favorável à importação: < 90%), amarelo (90%-100%) e vermelho (desfavorável: > 100%)


PREÇOS DA IMPORTAÇÃO NA CONDIÇÃO DE VENDA DO QUEROSENE DE AVIAÇÃO POR PORTO (R\$/litro)

Período	Santos	Paranaguá	São Luís	Suape	Salvador	Manaus	Brasil
dez/16	N/D	N/D	N/D	N/D	N/D	N/D	1,58
jan/17	N/D	N/D	N/D	N/D	N/D	N/D	1,90
fev/17	N/D	N/D	N/D	N/D	N/D	N/D	1,53
mar/17	N/D	N/D	N/D	N/D	N/D	N/D	2,02
abr/17	N/D	N/D	N/D	N/D	N/D	N/D	2,00
mai/17	N/D	N/D	N/D	N/D	N/D	N/D	1,93
jun/17	N/D	N/D	N/D	N/D	N/D	N/D	2,17
jul/17	N/D	N/D	N/D	N/D	N/D	N/D	N/D
ago/17	N/D	N/D	N/D	N/D	N/D	N/D	1,74
set/17	N/D	N/D	N/D	N/D	N/D	N/D	1,69
out/17	N/D	N/D	N/D	N/D	N/D	N/D	2,01
nov/17	N/D	N/D	N/D	N/D	N/D	N/D	N/D
dez/17	N/D	N/D	N/D	N/D	N/D	N/D	2,41
Evolução							
Mês anterior (%)	N/D	N/D	N/D	N/D	N/D	N/D	N/D
Ano anterior (%)	N/D	N/D	N/D	N/D	N/D	N/D	52,82%
Preço médio (2017)	N/D	N/D	N/D	N/D	N/D	N/D	1,91

Fonte: Sítio da ANP / AliceWeb / Platts / BACEN

PREÇOS DA IMPORTAÇÃO NA CONDIÇÃO DE VENDA DO METANOL POR PORTO (R\$/litro)

Período	Santos	Paranaguá	Rio Grande	Salvador	Brasil
dez/16	1,18	1,07	1,27	1,12	1,09
jan/17	1,10	1,17	1,21	1,29	1,17
fev/17	1,16	1,31	1,26	1,45	1,29
mar/17	1,12	1,30	N/D	1,41	1,27
abr/17	1,35	1,46	1,71	1,41	1,47
mai/17	1,31	1,46	N/D	1,69	1,45
jun/17	1,12	1,29	1,89	1,46	1,35
jul/17	1,02	1,22	1,63	1,34	1,22
ago/17	0,99	1,17	N/D	1,30	1,15
set/17	0,99	1,16	1,50	1,29	1,15
out/17	1,10	1,24	N/D*	1,35	1,24
nov/17	1,13	1,29	N/D*	1,41	1,26
dez/17	1,16	1,28	1,56	1,36	2,74
Evolução					
Mês anterior (%)	2,44%	-0,82%	N/D	-3,44%	117,65%
Ano anterior (%)	-1,56%	20,21%	22,51%	21,21%	152,03%
Preço médio (2017)	1,13	1,26	1,50	1,38	1,37

PREÇOS DA IMPORTAÇÃO NA CONDIÇÃO DE VENDA DA NAFTA PETROQUÍMICA POR PORTO (R\$/litro)

Período	Porto Alegre	São Sebastião	Salvador	Brasil
dez/16	2,04	1,93	1,92	2,00
jan/17	2,12	N/D	1,94	1,99
fev/17	2,06	1,91	2,04	2,01
mar/17	2,28	2,17	2,16	2,20
abr/17	2,16	2,22	2,17	2,17
mai/17	2,19	2,28	2,20	2,21
jun/17	2,20	2,08	2,21	2,19
jul/17	1,94	2,02	2,06	2,01
ago/17	1,85	1,95	2,04	1,96
set/17	2,04	1,88	2,00	1,98
out/17	2,28	2,06	2,08	2,13
nov/17	2,54	N/D	2,18	2,43
dez/17	2,77	N/D	2,47	2,62
Evolução				
Mês anterior (%)	8,93%	N/D	13,26%	7,81%
Ano anterior (%)	35,59%	N/D	28,80%	30,83%
Preço médio (2017)	2,19	2,05	2,11	2,15

MÉDIA DOS PREÇOS DA IMPORTAÇÃO NA CONDIÇÃO DE VENDA DE XILENO E DE OUTRAS NAFTA (R\$/litro)

Período	Xileno	Período	Outras Naftas
dez/16	3,41	dez/16	2,12
jan/17	3,23	jan/17	1,66
fev/17	3,35	fev/17	2,29
mar/17	3,42	mar/17	2,00
abr/17	3,68	abr/17	1,96
mai/17	3,70	mai/17	2,75
jun/17	3,47	jun/17	2,27
jul/17	3,89	jul/17	2,15
ago/17	3,17	ago/17	2,09
set/17	3,92	set/17	1,89
out/17	3,28	out/17	2,40
nov/17	3,63	nov/17	2,75
dez/17	3,83	dez/17	2,44
Evolução		Evolução	
Mês anterior (%)	5,32%	Mês anterior (%)	-10,95%
Ano anterior (%)	12,29%	Ano anterior (%)	15,11%
Preço médio (2017)	3,54	Preço médio (2017)	2,21

Fonte: AliceWeb / Platts / BACEN

CONTATO**Agência Nacional do Petróleo, Gás Natural e Biocombustíveis - ANP****Diretor-Geral:** Décio Fabrício Oddone da Costa**Superintendência de Distribuição e Logística (SDL)****Superintendente:** Cezar Caram Issa**Equipe de Comércio Exterior:**

Marcelo Cavalcanti de Azambuja

Márcio de Abreu Pinheiro

Renato Cabral Dias Dutra

Ronaldo Medeiros de Bakker

Telefones: (21) 2112-8750 / 8779 / 8795 / 8737**Centro de Relações com o Consumidor (CRC):** 0800 970 0267**Endereço:**

Av. Rio Branco, nº 65 - 16ª andar

Ed. Visconde de Itaboraí - Centro

Rio de Janeiro / RJ

CEP: 20090-004

www.anp.gov.br**NOTAS**

Evolução das importações e das exportações: Fonte: Dados estatísticos, sítio da ANP. Consulta em Fev/2018. Exceto: importação e exportação de metanol. Fonte: SISCOMEX. Consulta em Fev/2018. Comércio exterior de etanol engloba etanol anidro e etanol hidratado.

Importação por porto e participação de mercado do sistema PETROBRAS: Fonte: SISCOMEX. Consulta em Fev/2018. Relação Produtos/NCMs disponível no sítio da ANP, na "Cartilha de Preenchimento i-SIMP - Importador / Exportador / Comercial Exportadora".

Licenças de importação: Fonte: Sistema MCE/ANP. Consulta em Fev/2018. Relação Produtos/NCMs disponível no sítio da ANP, na "Cartilha de Preenchimento i-SIMP - Importador / Exportador / Comercial Exportadora".

Quantitativo de agentes: Autorizações: Sítio da ANP --> Importação e Exportação --> Autorizações para Exercício da Atividade. Óleo Lubrificante (Autorizações e Revogações de OLAC e Cadastro de Óleo Básico): SIMP Cadastro. Consulta em 06/02/2018.

Preços: Convertidos de suas unidades e moedas nas cotações originais para um mesmo padrão de comparação, em R\$/litro, usando a taxa de câmbio mensal média (Ptax/Bacen).

Preços ao produtor dos derivados de petróleo: Dados estatísticos mensais da ANP. Disponível em: <http://www.anp.gov.br/wwwanp/precos-e-defesa-da-concorrenca/precos/precos-de-produtores>. Os preços informados estão livres de CIDE e PIS/COFINS.

Preços ao produtor de etanol: CEPEA/SALQ. Série histórica semanal em R\$ / litro. Disponível em: <http://www.cepea.esalq.usp.br/br/indicador/etanol.aspx>. Os preços ao produtor de etanol anidro levantados pela CEPEA referem-se ao estado de São Paulo.

Preços da importação na condição de venda dos derivados de petróleo e do etanol: Fonte: Portal AliceWeb. Preços na condição de venda FOB. Cálculo baseado no quociente entre o valor total importado do produto e a quantidade total importada, convertido para R\$ / litro. Esse preço médio não necessariamente tem por base origem em uma das localidades internacionais nas quais informamos a cotação no presente boletim.

Preços internacionais dos derivados de petróleo e do etanol: Fonte: Boletim Mensal de Preços e Estudos Econômicos, da ANP.

Câmbio: Fonte: Cotações de Taxas de Câmbio do Banco Central do Brasil - Dólar Comercial, valor de compra. Disponível em: <http://www4.bcb.gov.br/pec/taxas/port/ptaxnpeq.asp?id=txcotacao>. Cálculo da taxa de câmbio mensal calculada como a média aritmética das cotações diárias do mês.

Paridade de preços: Compara diretamente o preço do fornecedor nacional, livre de tributação, com as principais cotações internacionais, livres de tributação, para se identificar possíveis janelas de oportunidade para a importação. Deve-se levar em conta que há o valor do frete e outros determinantes comerciais a serem considerados para se definir se é vantajosa a importação do produto.

Unidades de Medida: Todos os produtos estão mensurados em R\$/litro, exceto GLP que está mensurado em R\$/Kg.

N/D: Não disponível.

N/D*: Não disponível, por dificuldade de apuração estatística.