

**BALANÇO DO PERÍODO**
**Destques**

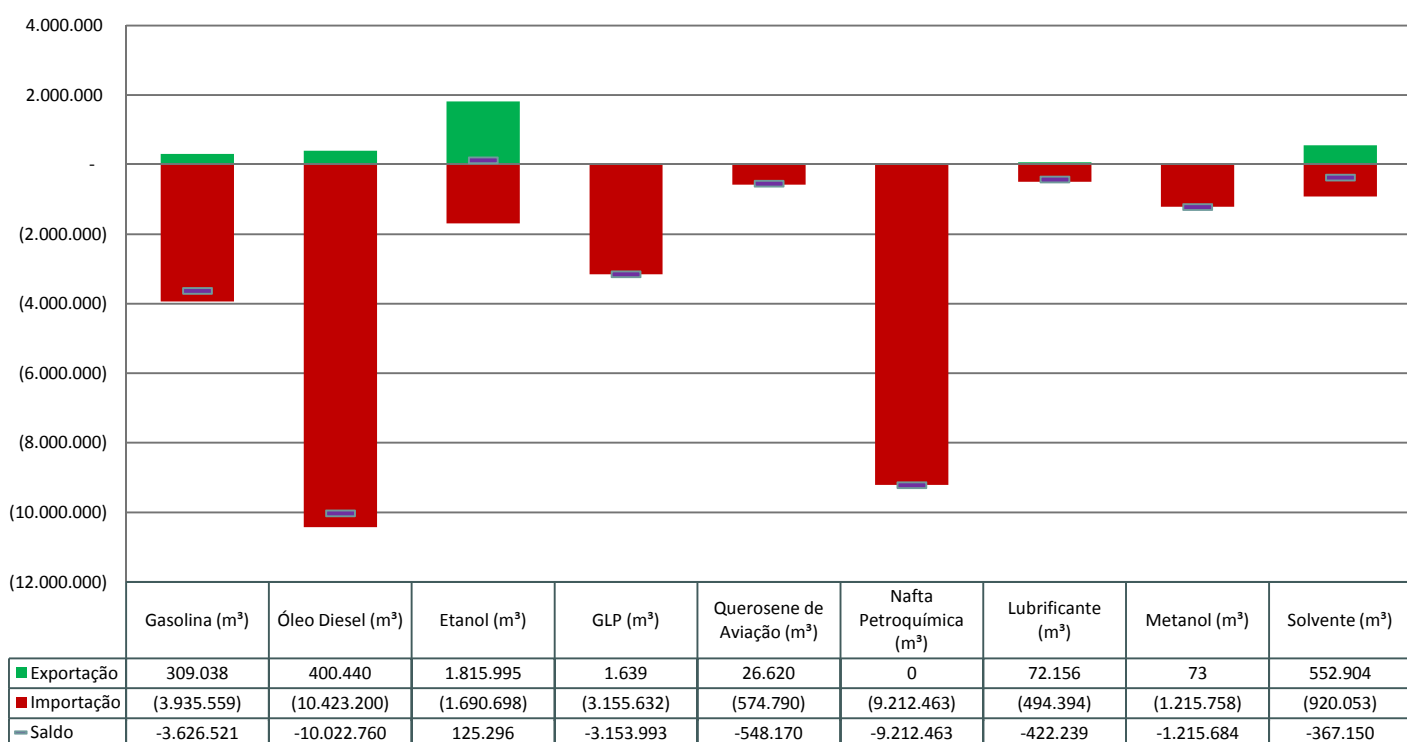
1. Aumento do déficit comercial da maioria dos derivados de petróleo e de gás natural
2. Consolidação do ano de 2017 como o que a ANP anuiu o maior número de licenças desde sua criação
3. Redução das importações de etanol em setembro e outubro devido à instauração das cotas pela Camex
4. Ampliação dos portos de Suape e São Luís como principais hubs de importação de gasolina, e os de Paranaguá e Santos para óleo diesel
5. Redução da janela de oportunidade (preços relativos entre produto nacional e importado) para importação de gasolina
6. Aumento expressivo dos preços de GLP nos mercados nacional e internacional

**EVOLUÇÃO DAS IMPORTAÇÕES**

Produto	2016			2017		Varição
	Mês (Outubro)	Acum. Jan a Out	Ano	Mês (Outubro)	Acum. Jan a Out	Jan a Out (17/16)
Gasolina (m³)	193.212	2.521.835	2.926.182	319.644	3.935.559	<b>56,06%</b>
Óleo Diesel (m³)	659.024	6.460.417	7.918.324	1.345.545	10.423.200	<b>61,34%</b>
Etanol (m³)	72.008	554.538	832.144	91.169	1.690.698	<b>204,88%</b>
GLP (m³)	240.067	3.759.437	4.149.569	203.754	3.155.632	<b>-16,06%</b>
Querosene de Aviação (m³)	148.478	1.231.231	1.274.285	101.854	574.790	<b>-53,32%</b>
Nafta Petroquímica (m³)	603.157	7.739.719	8.667.164	1.097.971	9.212.463	<b>19,03%</b>
Lubrificante (m³)	90.079	529.014	648.242	41.072	494.394	<b>-6,54%</b>
Metanol (m³)	121.718	1.115.860	1.342.186	106.601	1.215.758	<b>8,95%</b>
Solvente (m³)	117.981	480.410	588.599	81.068	920.053	<b>91,51%</b>

**EVOLUÇÃO DAS EXPORTAÇÕES**

Produto	2016			2017		Varição
	Mês (Outubro)	Acum. Jan a Out	Ano	Mês (Outubro)	Acum. Jan a Out	Jan a Out (17/16)
Gasolina (m³)	17.478	562.586	721.694	8.950	309.038	<b>-45,07%</b>
Óleo Diesel (m³)	-	385.577	476.421	-	400.440	<b>3,85%</b>
Etanol (m³)	66.323	1.724.399	1.752.986	154.054	1.815.995	<b>5,31%</b>
GLP (m³)	47	297	379	42	1.639	<b>451,98%</b>
Querosene de Aviação (m³)	1.011	28.538	29.327	-	26.620	<b>-6,72%</b>
Nafta Petroquímica (m³)	-	-	-	-	-	-
Lubrificante (m³)	6.556	68.958	78.963	6.075	72.156	<b>4,64%</b>
Metanol (m³)	-	37	41	-	73	<b>100,00%</b>
Solvente (m³)	60.669	484.411	582.562	34.863	552.904	<b>14,14%</b>

**SALDO DO COMÉRCIO EXTERIOR NO PERÍODO DE JANEIRO A AGOSTO DE 2017**


**LICENÇAS DE IMPORTAÇÃO POR ANO**

	2013	2014	2015	2016	2017 (Jan a Out)
Total de licenças anuídas	61.794	60.424	50.903	57.476	61.892

**LICENÇAS DE IMPORTAÇÃO POR PRODUTO**

Produtos	Anuídas		Utilizadas		L's utilizadas/anuídas	Volume utilizado/anuído
	Qtde. (Jan a Out/17)	Peso Líquido (Kg)	Qtde. (Jan a Out/17)	Peso Líquido (Kg)		
Gasolina	2.298	4.692.812.347	1.373	2.822.226.304	59,7%	60,1%
Óleo Diesel	9.291	18.804.779.232	3.767	9.508.045.436	40,5%	50,6%
Etanol	1.404	3.888.735.181	407	1.300.525.261	29,0%	33,4%
GLP	411	3.002.660.712	181	2.719.202.501	44,0%	90,6%
Metanol	1.589	1.286.792.082	725	719.731.254	45,6%	55,9%
Nafta Petroquímica	1.388	16.274.310.250	866	8.232.015.034	62,4%	50,6%
Lubrificantes / Graxas	26.003	1.032.018.490	6.657	380.868.520	25,6%	36,9%
Outras	19.508	-	5.392	-	27,6%	-
<b>TOTAL</b>	<b>61.892</b>	<b>-</b>	<b>19.368</b>	<b>-</b>	<b>31,3%</b>	<b>-</b>

Fonte: MCE / ANP.

**PARTICIPAÇÃO DE MERCADO DO SISTEMA PETROBRAS NAS IMPORTAÇÕES**

Produtos	Agentes	2016		2017 (Jan a Out)	
		Participação	Volume (m³)	Participação	Volume (m³)
Gasolina	Petrobras	59,7%	1.750.105	22,2%	863.441
	Outros	40,3%	1.180.769	77,8%	3.024.143
	<b>TOTAL</b>		<b>2.930.874</b>		<b>3.887.584</b>
Óleo Diesel	Petrobras	16,4%	1.316.416	3,3%	339.571
	Outros	83,6%	6.721.702	96,7%	9.965.590
	<b>TOTAL</b>		<b>8.038.118</b>		<b>10.305.161</b>
Etanol	Petrobras	0,0%	0	0,0%	0
	Outros	100,0%	827.022	100,0%	1.674.150
	<b>TOTAL</b>		<b>827.022</b>		<b>1.674.150</b>
GLP	Petrobras	99,0%	4.155.068	99,9%	3.491.517
	Outros	1,0%	42.909	0,1%	1.822
	<b>TOTAL</b>		<b>4.197.978</b>		<b>3.493.339</b>
Nafta	Petrobras	53,6%	4.804.213	57,6%	5.137.702
	Outros	46,4%	4.166.746	42,4%	3.781.215
	<b>TOTAL</b>		<b>8.970.959</b>		<b>8.918.917</b>

Fonte: SISCOMEX.

**QUANTITATIVO DE AGENTES**

	Setembro/2017	Autorizações	Revogações	Dezembro/2017
Nº Importadores e Exportadores de petróleo e derivados	411	11	-	<b>422</b>
Nº Importadores de óleo lubrificante acabado autorizados	204	8	16	<b>196</b>
Nº Importadores de óleo lubrificante básico cadastrados	128	4	-	<b>132</b>

Agentes autorizados ou cadastrados desde a última edição:	ALLURE IMPORTAÇÃO E EXPORTAÇÃO LTDA AFTERMARKET ASSESSORIA LTDA. Brasvila Comércio Importação e Exportação Ltda. CAPITAL TRADE IMPORTAÇÃO E EXPORTADORA LTDA. CARISMA COMERCIAL LTDA CHICAGO PNEUMATIC BRASIL LTDA Companhia Brasileira de Asfalto da Amazônia - Imp. e Exp. Ltda EXTRON INDÚSTRIA E COMÉRCIO DE LUBRIFICANTES LTDA - EPP Invex - Investments & Exchange Trading Ltda. IPIRANGA LUBRIFICANTES S.A. M23 Export e Import Ltda. MACQUARIE COMMODITIES BRASIL S.A.	MTU DO BRASIL LTDA. Oliveira Energia Geração e Serviços Ltda ONIX OFFSHORE COMERCIAL EIRELLI - ME PDB AEROSPACE LTDA. POWERTECH ENGENHARIA SERVIÇOS E LOCAÇÕES DE GERADORES PREMIER TRADE IMPORTADORA LTDA PROQUIGEL QUÍMICA S/A SEEPIL VÁLVULAS E EQUIPAMENTOS EIRELI TECLUB INDÚSTRIA E COMÉRCIO DE LUBRIFICANTES LTDA. TG Indústria e Comércio de Lubrificantes e Graxas Ltda. - EPP ULTRAX LUBRIFICANTES LTDA - EPP
	AZUL LINHAS AEREAS BRASILEIRAS S.A. BEALAY COMERCIAL IMPORTADORA E EXPORTADORA LTDA BRASCOMEX COMÉRCIO EXTERIOR LTDA. DAIDO INDUSTRIAL E COMERCIAL LTDA LATAPACK-BALL EMBALAGENS LTDA LINK COMERCIAL IMPORTADORA E EXPORTADORA LTDA LUBEM IMPORTAÇÃO EXPORTAÇÃO INDÚSTRIA E COMÉRCIO LTDA. MOC BRASIL COMÉRCIO DE PRODUTOS AUTOMOTIVOS LTDA	NATIONAL OILWELL VARCO DO BRASIL PEC LUB COMÉRCIO DE LUBRIFICANTES LTDA POLIMAQ EQUIPAMENTOS AGROINDUSTRIAS LTDA SUL OESTE COMÉRCIO E REPRESENTAÇÕES LTDA. SUPLEAN TECNOLOGIA EM VEDAÇÕES - EIRELI - ME. TERRA NOVA TRADING S/A. VEIPEÇAS COMERCIO IMPORTAÇÃO LTDA VML COMERCIAL IMPORTADORA E EXPORTADORA LTDA.

Fonte: SIMP e Site da ANP.

**IMPORTAÇÃO DE GASOLINA POR PORTO**

Local de desembarque	2016 (m³)		Jan a Out 2016 (m³)		Jan a Out 2017 (m³)		Evolução
Porto de Suape	611.572	20,6%	556.636	21,7%	<b>1.222.376</b>	<b>31,4%</b>	<b>119,6%</b>
Porto de São Luís	1.704.909	57,5%	1.638.587	63,9%	<b>1.019.321</b>	<b>26,2%</b>	<b>-37,8%</b>
Porto de Paranaguá	420.552	14,2%	279.163	10,9%	<b>739.659</b>	<b>19,0%</b>	<b>165,0%</b>
Porto de Santos	159.421	5,4%	57.146	2,2%	<b>399.681</b>	<b>10,3%</b>	<b>599,4%</b>
Porto de Manaus	14.101	0,5%	14.101	0,6%	<b>209.967</b>	<b>5,4%</b>	<b>1389,0%</b>
Porto do Rio Grande	25.816	0,9%	2	0,0%	<b>116.334</b>	<b>3,0%</b>	-
Porto de Salvador	30.791	1,0%	17.181	0,7%	<b>114.013</b>	<b>2,9%</b>	<b>563,6%</b>
Outros	1	0,0%	0	0,0%	<b>66.233</b>	<b>1,7%</b>	-

**IMPORTAÇÃO DE ÓLEO DIESEL POR PORTO**

Local de desembarque	2016 (m³)		Jan a Out 2016 (m³)		Jan a Out 2017 (m³)		Evolução
Porto de Paranaguá	2.414.867	29,6%	1.880.293	28,2%	<b>3.132.278</b>	<b>30,4%</b>	<b>66,6%</b>
Porto de Santos	2.193.950	26,9%	1.748.751	26,2%	<b>2.438.624</b>	<b>23,7%</b>	<b>39,4%</b>
Porto de São Luís	1.904.077	23,4%	1.661.963	24,9%	<b>1.878.577</b>	<b>18,2%</b>	<b>13,0%</b>
Porto de Suape	769.458	9,4%	682.351	10,2%	<b>870.447</b>	<b>8,4%</b>	<b>27,6%</b>
Porto de Salvador	437.171	5,4%	370.925	5,6%	<b>649.059</b>	<b>6,3%</b>	<b>75,0%</b>
Porto de Manaus	126.250	1,6%	109.311	1,6%	<b>564.835</b>	<b>5,5%</b>	<b>416,7%</b>
Outros	299.221	3,7%	211.678	3,2%	<b>771.341</b>	<b>7,5%</b>	<b>264,4%</b>

**IMPORTAÇÃO DE GLP POR PORTO**

Local de desembarque	2016 (m³)		Jan a Out 2016 (m³)		Jan a Out 2017 (m³)		Evolução
Porto de Suape	2.418.331	56,7%	2.266.695	58,5%	<b>2.290.508</b>	<b>65,6%</b>	<b>1,1%</b>
Porto de Santos	1.675.214	39,3%	1.436.743	37,1%	<b>1.147.466</b>	<b>32,8%</b>	<b>-20,1%</b>
Outros	171.139	4,0%	170.947	4,4%	<b>55.365</b>	<b>1,6%</b>	<b>-67,6%</b>

**IMPORTAÇÃO DE ETANOL POR PORTO**

Local de desembarque	2016 (m³)		Jan a Out 2016 (m³)		Jan a Out 2017 (m³)		Evolução
Porto de São Luís	671.238	79,4%	449.264	79,0%	<b>1.325.470</b>	<b>79,2%</b>	<b>195,0%</b>
Porto de Paranaguá	8.261	1,0%	0	0,0%	<b>96.763</b>	<b>5,8%</b>	-
Porto de Santos	74.802	8,8%	32.211	5,7%	<b>89.718</b>	<b>5,4%</b>	<b>178,5%</b>
Porto de Suape	56.194	6,6%	51.706	9,1%	<b>86.663</b>	<b>5,2%</b>	<b>67,6%</b>
Porto de Salvador	20.145	2,4%	20.145	3,5%	<b>45.424</b>	<b>2,7%</b>	<b>125,5%</b>
Porto de Manaus	10.047	1,2%	10.047	1,8%	<b>30.102</b>	<b>1,8%</b>	<b>199,6%</b>
Outros	5.154	0,6%	5.152	0,9%	<b>11</b>	<b>0,0%</b>	<b>-99,8%</b>

**IMPORTAÇÃO DE METANOL POR PORTO**

Local de desembarque	2016 (m³)		Jan a Out 2016 (m³)		Jan a Out 2017 (m³)		Evolução
Porto de Paranaguá	982.653	73,2%	819.146	73,4%	<b>881.931</b>	<b>72,5%</b>	<b>7,7%</b>
Porto de Santos	234.637	17,5%	200.354	18,0%	<b>200.906</b>	<b>16,5%</b>	<b>0,3%</b>
Porto de Salvador	53.188	4,0%	36.382	3,3%	<b>85.390</b>	<b>7,0%</b>	<b>134,7%</b>
Porto do Rio Grande	71.609	5,3%	59.898	5,4%	<b>47.447</b>	<b>3,9%</b>	<b>-20,8%</b>
Outros	97	0,0%	80	0,0%	<b>84</b>	<b>0,0%</b>	<b>5,1%</b>

**IMPORTAÇÃO DE NAFTA PETROQUÍMICA POR PORTO**

Local de desembarque	2016 (m³)		Jan a Out 2016 (m³)		Jan a Out 2017 (m³)		Evolução
Porto de Salvador	4.661.383	52,0%	4.533.114	56,7%	<b>4.784.079</b>	<b>53,6%</b>	<b>5,5%</b>
Porto Alegre	2.784.343	31,0%	2.398.094	30,0%	<b>2.776.630</b>	<b>31,1%</b>	<b>15,8%</b>
Porto de São Sebastião	1.250.574	13,9%	992.369	12,4%	<b>1.217.203</b>	<b>13,6%</b>	<b>22,7%</b>
Outros	274.659	3,1%	76.847	1,0%	<b>141.005</b>	<b>1,6%</b>	<b>83,5%</b>

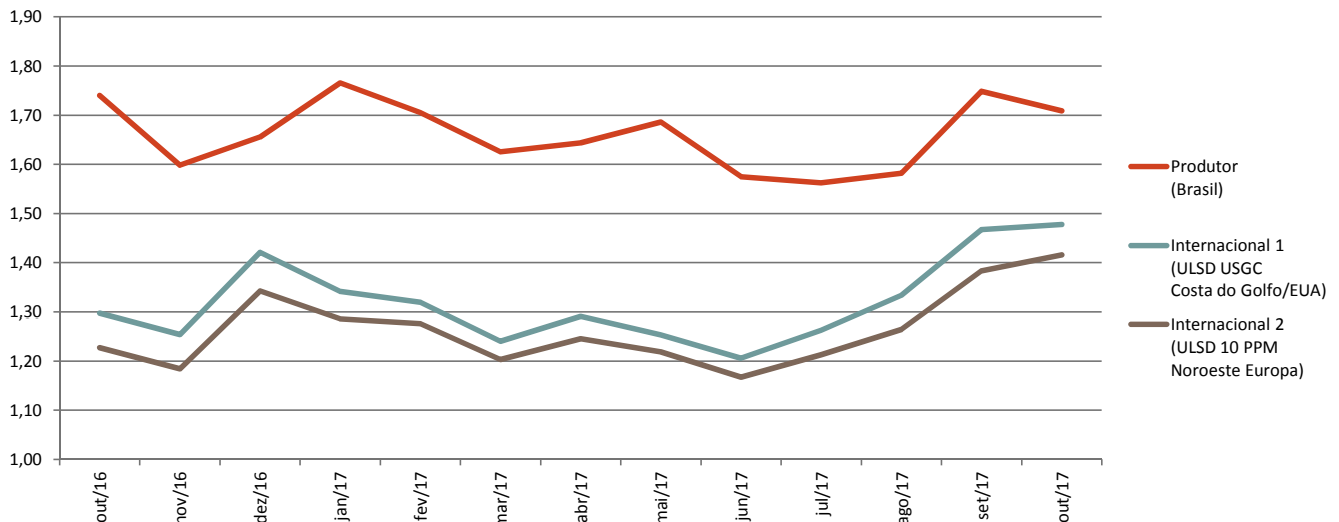
**IMPORTAÇÃO DE QAV POR PORTO**

Local de desembarque	2016 (m³)		Jan a Out 2016 (m³)		Jan a Out 2017 (m³)		Evolução
Porto de Suape	783.996	61,5%	741.341	60,2%	<b>572.019</b>	<b>99,5%</b>	<b>-22,8%</b>
Porto de Santos	0	0,0%	0	0,0%	<b>2.771</b>	<b>0,5%</b>	-
Porto de São Sebastião	284.726	22,4%	284.726	23,1%	<b>0</b>	<b>0,0%</b>	<b>-100,0%</b>
Porto de São Luís	205.163	16,1%	205.163	16,7%	<b>0</b>	<b>0,0%</b>	<b>-100,0%</b>
Outros	0	0,0%	0	0,0%	<b>0</b>	<b>0,0%</b>	-

**PREÇOS NACIONAIS E INTERNACIONAIS DO ÓLEO DIESEL**

Período	Tipos de Preços (R\$/litro)				Paridade (Preços Relativos)*		Câmbio (R\$/US\$)
	Produtor (Brasil)	Importação (Condição de Venda Média)	Internacional 1 (ULSD USGC Costa do Golfo/EUA)	Internacional 2 (ULSD 10 PPM Noroeste Europa)	Internacional 1 / Produtor	Internacional 2 / Produtor	
out/16	1,74	1,80	1,30	1,23	● 74,6%	● 70,5%	3,19
nov/16	1,60	1,88	1,25	1,18	● 78,4%	● 74,1%	3,34
dez/16	1,66	1,87	1,42	1,34	● 85,9%	● 81,1%	3,35
jan/17	1,77	1,77	1,34	1,29	● 76,0%	● 72,8%	3,20
fev/17	1,70	1,80	1,32	1,28	● 77,4%	● 74,9%	3,10
mar/17	1,63	1,87	1,24	1,20	● 76,3%	● 74,0%	3,13
abr/17	1,64	1,89	1,29	1,25	● 78,5%	● 75,8%	3,14
mai/17	1,69	1,90	1,25	1,22	● 74,3%	● 72,3%	3,21
jun/17	1,57	1,85	1,21	1,17	● 76,6%	● 74,1%	3,29
jul/17	1,56	1,75	1,26	1,21	● 80,8%	● 77,6%	3,15
ago/17	1,58	1,81	1,33	1,26	● 84,3%	● 79,9%	3,13
set/17	1,75	1,96	1,47	1,38	● 83,9%	● 79,1%	3,19
out/17	1,71	2,10	1,48	1,42	● 86,5%	● 82,9%	3,26

\* Legenda da Paridade (Preços Relativos): verde (paridade favorável à importação: < 90%), amarelo (90%-100%) e vermelho (desfavorável: > 100%)


**PREÇOS DA IMPORTAÇÃO NA CONDIÇÃO DE VENDA DO ÓLEO DIESEL POR PORTO (R\$/litro)**

Período	Santos	Paranaguá	São Luís	Suape	Salvador	Manaus	Brasil
out/16	1,92	1,76	1,62	1,66	1,70	N/D	1,80
nov/16	1,99	1,85	1,72	1,78	1,95	N/D	1,88
dez/16	1,98	1,93	1,75	1,80	1,77	1,86	1,87
jan/17	1,89	1,83	1,63	1,68	1,70	1,64	1,77
fev/17	2,00	1,87	1,69	1,68	1,72	1,75	1,80
mar/17	1,96	1,90	1,80	1,79	1,80	1,86	1,87
abr/17	1,98	1,91	1,81	1,82	1,81	1,89	1,89
mai/17	1,89	1,93	1,88	1,80	1,89	1,90	1,90
jun/17	1,90	1,87	1,80	1,79	1,85	1,84	1,85
jul/17	1,82	1,76	1,68	1,74	1,78	1,79	1,75
ago/17	1,86	1,86	1,71	1,70	1,81	2,04	1,81
set/17	2,06	2,06	1,78	1,84	1,85	1,67	1,96
out/17	2,20	2,13	1,93	2,00	2,01	2,49	2,10

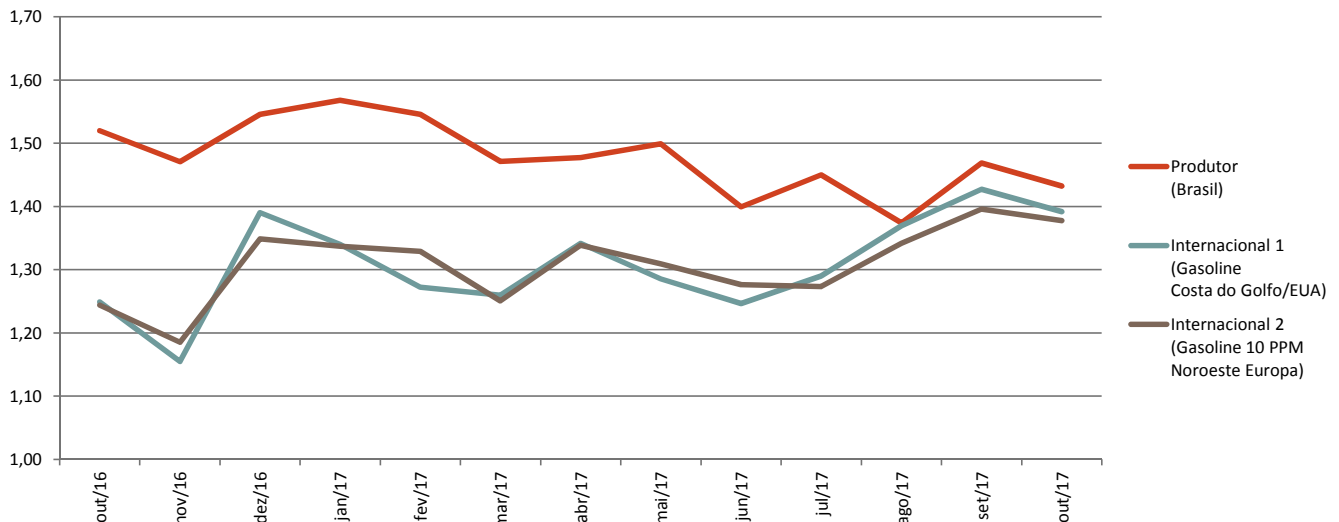
  

Evolução							
Mês anterior (%)	6,70%	3,32%	8,43%	8,59%	8,38%	49,30%	6,88%
Ano anterior (%)	14,23%	20,79%	19,05%	20,31%	18,19%	N/D	16,78%
Preço médio (2017)	1,96	1,90	1,75	1,78	1,82	1,88	1,87

**PREÇOS NACIONAIS E INTERNACIONAIS DA GASOLINA**

Período	Tipos de Preços (R\$/litro)				Paridade (Preços Relativos)*		Câmbio (R\$/US\$)
	Produtor (Brasil)	Importação (Condição de Venda Média)	Internacional 1 (Gasoline Costa do Golfo/EUA)	Internacional 2 (Gasoline 10 PPM Noroeste Europa)	Internacional 1 / Produtor	Internacional 2 / Produtor	
out/16	1,52	1,89	1,25	1,24	● 82,2%	● 81,9%	3,19
nov/16	1,47	2,11	1,16	1,19	● 78,5%	● 80,6%	3,34
dez/16	1,55	2,20	1,39	1,35	● 89,9%	● 87,2%	3,35
jan/17	1,57	2,07	1,34	1,34	● 85,5%	● 85,3%	3,20
fev/17	1,55	2,07	1,27	1,33	● 82,3%	● 86,0%	3,10
mar/17	1,47	2,23	1,26	1,25	● 85,6%	● 85,0%	3,13
abr/17	1,48	2,18	1,34	1,34	● 90,8%	● 90,6%	3,14
mai/17	1,50	2,32	1,29	1,31	● 85,7%	● 87,3%	3,21
jun/17	1,40	2,23	1,25	1,28	● 89,1%	● 91,2%	3,29
jul/17	1,45	2,07	1,29	1,27	● 89,0%	● 87,8%	3,15
ago/17	1,37	2,12	1,37	1,34	● 99,6%	● 97,6%	3,13
set/17	1,47	2,35	1,43	1,40	● 97,2%	● 95,0%	3,19
out/17	1,43	2,34	1,39	1,38	● 97,1%	● 96,2%	3,26

\* Legenda da Paridade (Preços Relativos): verde (paridade favorável à importação: < 90%), amarelo (90%-100%) e vermelho (desfavorável: > 100%)


**PREÇOS DA IMPORTAÇÃO NA CONDIÇÃO DE VENDA DA GASOLINA POR PORTO (R\$/litro)**

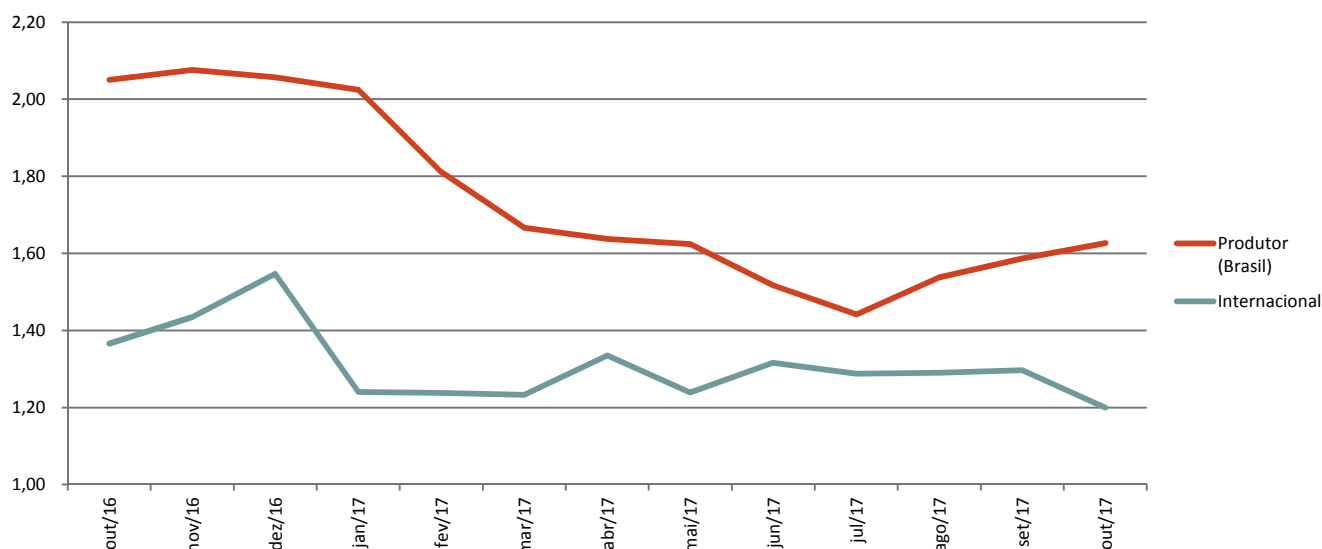
Período	Santos	Paranaguá	São Luís	Suape	Salvador	Manaus	Brasil
out/16	2,23	2,00	1,69	1,78	N/D	N/D	1,89
nov/16	2,31	2,10	2,10	1,92	N/D	N/D	2,11
dez/16	3,45	2,28	1,97	2,19	N/D	N/D	2,20
jan/17	2,42	2,03	1,87	1,98	N/D	N/D	2,07
fev/17	2,54	2,34	1,94	2,04	N/D	N/D	2,07
mar/17	2,47	2,30	2,20	2,18	N/D	N/D	2,23
abr/17	2,40	2,19	2,25	1,97	N/D	N/D	2,18
mai/17	2,35	2,37	2,24	2,20	N/D	N/D	2,32
jun/17	2,15	2,08	2,26	2,25	N/D	N/D	2,23
jul/17	2,11	1,93	1,98	2,17	N/D	N/D	2,07
ago/17	2,50	2,14	1,94	1,92	N/D	N/D	2,12
set/17	2,50	2,50	2,12	2,29	N/D	N/D	2,35
out/17	2,71	2,41	2,27	2,25	N/D	N/D	2,34
Evolução							
Mês anterior (%)	8,46%	-3,54%	7,19%	-1,69%	N/D	N/D	-0,20%
Ano anterior (%)	21,34%	20,48%	34,00%	26,32%	N/D	N/D	24,15%
Preço médio (2017)	2,47	2,21	2,06	2,09	N/D	N/D	2,17

Fonte: Sítio da ANP / AliceWeb / Platts / BACEN

**PREÇOS NACIONAIS E INTERNACIONAIS DO ETANOL**

Período	Tipos de Preços (R\$/litro)			Paridade (Preço Relativo)*		Câmbio (R\$/US\$)
	Produtor (Brasil)	Importação (Condição de Venda Média)	Internacional (Ethanol Chicago Spot / USA Chicago)	Internacional / Produtor		
out/16	2,05	2,41	1,37	●	66,6%	3,19
nov/16	2,08	2,67	1,43	●	69,1%	3,34
dez/16	2,06	2,64	1,55	●	75,2%	3,35
jan/17	2,02	2,55	1,24	●	61,3%	3,20
fev/17	1,81	2,45	1,24	●	68,4%	3,10
mar/17	1,67	2,49	1,23	●	74,0%	3,13
abr/17	1,64	2,47	1,34	●	81,6%	3,14
mai/17	1,62	2,55	1,24	●	76,3%	3,21
jun/17	1,52	2,61	1,32	●	86,7%	3,29
jul/17	1,44	2,46	1,29	●	89,4%	3,15
ago/17	1,54	2,39	1,29	●	83,9%	3,13
set/17	1,59	2,41	1,30	●	81,7%	3,19
out/17	1,63	2,42	1,20	●	73,8%	3,26

\* Legenda da Paridade (Preços Relativos): verde (paridade favorável à importação: < 90%), amarelo (90%-100%) e vermelho (desfavorável: > 100%)


**PREÇOS DA IMPORTAÇÃO NA CONDIÇÃO DE VENDA DO ETANOL POR PORTO (R\$/litro)**

Período	Santos	Paraguá	São Luís	Suape	Salvador	Manaus	Brasil
out/16	N/D*	N/D	2,43	2,16	N/D	N/D	2,41
nov/16	2,28	N/D	2,72	2,31	N/D	N/D	2,67
dez/16	2,48	2,53	2,70	2,36	N/D	N/D	2,64
jan/17	2,22	2,41	2,56	2,40	3,09	N/D	2,55
fev/17	2,35	2,35	2,49	2,16	3,28	2,35	2,45
mar/17	2,21	2,36	2,58	2,22	2,95	2,36	2,49
abr/17	N/D*	N/D	2,50	2,18	2,61	N/D	2,47
mai/17	N/D*	N/D	2,58	2,17	2,37	N/D	2,55
jun/17	N/D*	N/D	2,62	2,26	2,57	N/D	2,61
jul/17	N/D*	N/D	2,51	2,26	N/D	N/D	2,46
ago/17	N/D*	N/D	2,39	2,21	N/D	N/D	2,39
set/17	N/D*	N/D	2,40	N/D	N/D	N/D	2,41
out/17	N/D*	N/D	2,42	2,24	N/D	N/D	2,42
Evolução							
Mês anterior (%)	N/D*	N/D	0,73%	N/D	N/D	N/D	0,61%
Ano anterior (%)	N/D*	N/D	-0,45%	N/D	N/D	N/D	0,34%
Preço médio (2017)	2,31	2,41	2,53	2,24	2,81	2,35	2,50

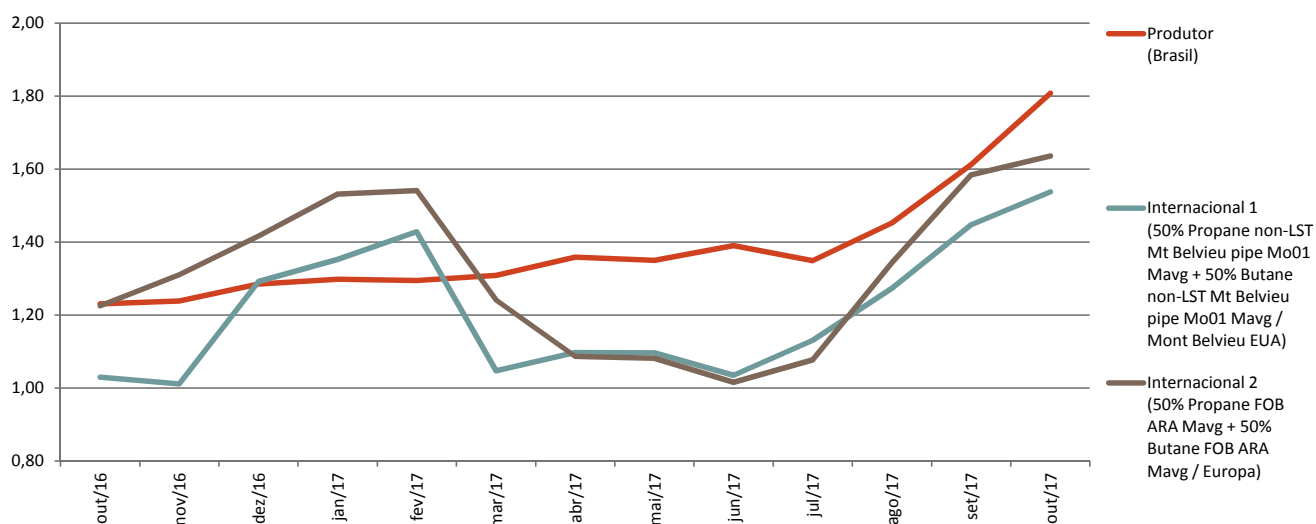
Fonte: Sítio da ANP / AliceWeb / Platts / BACEN

N/D\*: os dados com essa marcação indicam que o preço não está disponível por dificuldade de apuração estatística.

**PREÇOS NACIONAIS E INTERNACIONAIS DO GLP**

Período	Tipos de Preços (R\$/litro)				Paridade (Preços Relativos)*		Câmbio (R\$/US\$)
	Produtor (Brasil)	Importação (Condição de Venda Média)	Internacional 1 (50% Propane non-LST Mt Belvieu pipe Mo01 Mavg + 50% Butane non-LST Mt Belvieu pipe Mo01 Mavg / Mont Belvieu EUA)	Internacional 2 (50% Propane FOB ARA Mavg + 50% Butane FOB ARA Mavg / Europa)	Internacional 1 / Produtor	Internacional 2 / Produtor	
out/16	1,23	0,97	1,03	1,23	● 83,7%	● 99,6%	3,19
nov/16	1,24	1,07	1,01	1,31	● 81,6%	● 105,7%	3,34
dez/16	1,29	1,16	1,29	1,42	● 100,6%	● 110,2%	3,35
jan/17	1,30	1,14	1,35	1,53	● 104,2%	● 118,0%	3,20
fev/17	1,30	1,12	1,43	1,54	● 110,3%	● 119,0%	3,10
mar/17	1,31	0,98	1,05	1,24	● 80,0%	● 94,8%	3,13
abr/17	1,36	1,16	1,10	1,09	● 80,8%	● 80,0%	3,14
mai/17	1,35	1,20	1,10	1,08	● 81,2%	● 80,1%	3,21
jun/17	1,39	1,32	1,04	1,02	● 74,5%	● 73,1%	3,29
jul/17	1,35	1,29	1,13	1,08	● 83,8%	● 79,8%	3,15
ago/17	1,45	1,21	1,27	1,34	● 87,7%	● 92,5%	3,13
set/17	1,61	1,43	1,45	1,58	● 89,8%	● 98,2%	3,19
out/17	1,81	1,62	1,54	1,64	● 85,1%	● 90,5%	3,26

\* Legenda da Paridade (Preços Relativos): verde (paridade favorável à importação: < 90%), amarelo (90%-100%) e vermelho (desfavorável: > 100%)


**PREÇOS DA IMPORTAÇÃO NA CONDIÇÃO DE VENDA DO GLP POR PORTO (R\$/litro)**

Período	Santos	Paraguá	São Luís	Suape	Salvador	Manaus	Brasil
out/16	0,99	N/D	N/D	0,96	N/D	N/D	0,97
nov/16	1,06	N/D	N/D	1,07	N/D	N/D	1,07
dez/16	1,16	N/D	N/D	N/D	N/D	N/D	1,16
jan/17	1,20	N/D	N/D	1,07	N/D	N/D	1,14
fev/17	1,40	N/D	N/D	1,05	N/D	N/D	1,12
mar/17	1,12	N/D	N/D	0,71	N/D	N/D	0,98
abr/17	1,16	N/D	N/D	N/D	N/D	N/D	1,16
mai/17	1,27	N/D	N/D	1,18	N/D	N/D	1,20
jun/17	1,26	N/D	N/D	1,34	N/D	N/D	1,32
jul/17	1,08	N/D	N/D	1,31	N/D	N/D	1,29
ago/17	1,16	N/D	N/D	1,24	N/D	N/D	1,21
set/17	1,45	N/D	N/D	1,21	N/D	N/D	1,43
out/17	1,69	N/D	N/D	1,24	N/D	N/D	1,62

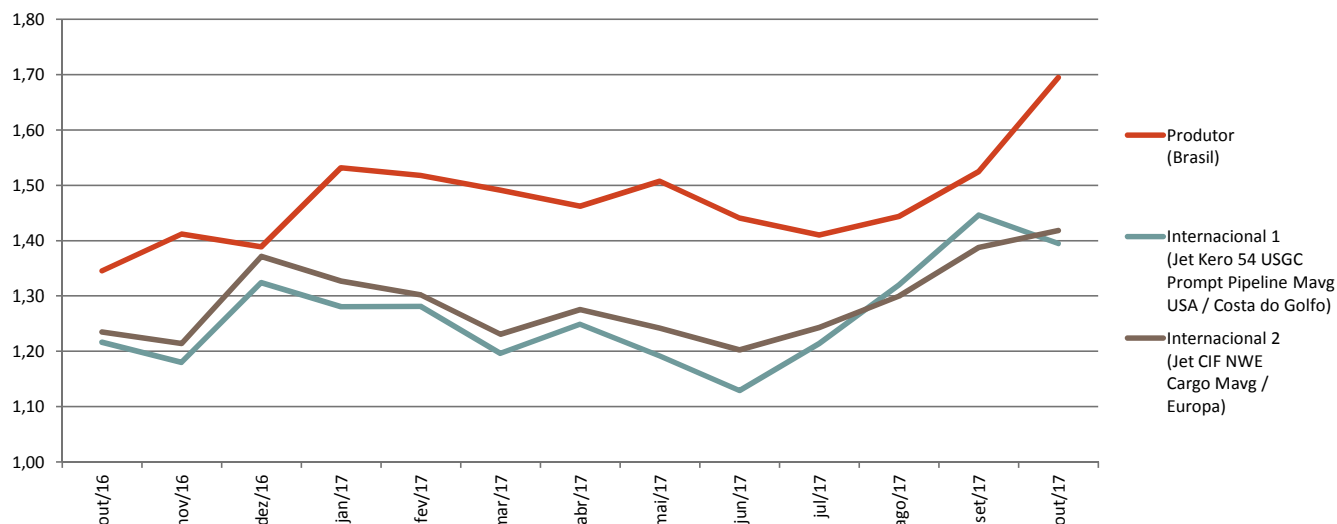
Evolução							
Mês anterior (%)	16,99%	N/D	N/D	3,03%	N/D	N/D	13,68%
Ano anterior (%)	71,27%	N/D	N/D	29,47%	N/D	N/D	66,38%
Preço médio (2017)	1,23	N/D	N/D	1,12	N/D	N/D	1,21

Fonte: Sítio da ANP / AliceWeb / Platts / BACEN

**PREÇOS NACIONAIS E INTERNACIONAIS DO QUEROSENE DE AVIAÇÃO**

Período	Tipos de Preços (R\$/litro)				Paridade (Preços Relativos)*		Câmbio (R\$/US\$)		
	Produtor (Brasil)	Importação (Condição de Venda Média)	Internacional 1 (Jet Kero 54 USGC Prompt Pipeline Mavg USA / Costa do Golfo)	Internacional 2 (Jet CIF NWE Cargo Mavg / Europa)	Internacional 1 / Produtor	Internacional 2 / Produtor			
out/16	1,35	1,70	1,22	1,23	●	90,4%	●	91,8%	3,19
nov/16	1,41	1,45	1,18	1,21	●	83,6%	●	86,0%	3,34
dez/16	1,39	1,58	1,32	1,37	●	95,3%	●	98,7%	3,35
jan/17	1,53	1,90	1,28	1,33	●	83,6%	●	86,6%	3,20
fev/17	1,52	1,53	1,28	1,30	●	84,4%	●	85,8%	3,10
mar/17	1,49	2,02	1,20	1,23	●	80,2%	●	82,6%	3,13
abr/17	1,46	2,00	1,25	1,28	●	85,4%	●	87,2%	3,14
mai/17	1,51	1,93	1,19	1,24	●	79,1%	●	82,4%	3,21
jun/17	1,44	2,17	1,13	1,20	●	78,3%	●	83,5%	3,29
jul/17	1,41	N/D	1,21	1,24	●	86,1%	●	88,2%	3,15
ago/17	1,44	1,74	1,32	1,30	●	91,5%	●	90,0%	3,13
set/17	1,52	1,69	1,45	1,39	●	94,8%	●	91,0%	3,19
out/17	1,69	2,01	1,39	1,42	●	82,3%	●	83,7%	3,26

\* Legenda da Paridade (Preços Relativos): verde (paridade favorável à importação: < 90%), amarelo (90%-100%) e vermelho (desfavorável: > 100%)


**PREÇOS DA IMPORTAÇÃO NA CONDIÇÃO DE VENDA DO QUEROSENE DE AVIAÇÃO POR PORTO (R\$/litro)**

Período	Santos	Paranaguá	São Luís	Suape	Salvador	Manaus	Brasil
out/16	N/D	N/D	N/D	N/D	N/D	N/D	1,70
nov/16	N/D	N/D	N/D	N/D	N/D	N/D	1,45
dez/16	N/D	N/D	N/D	N/D	N/D	N/D	1,58
jan/17	N/D	N/D	N/D	N/D	N/D	N/D	1,90
fev/17	N/D	N/D	N/D	N/D	N/D	N/D	1,53
mar/17	N/D	N/D	N/D	N/D	N/D	N/D	2,02
abr/17	N/D	N/D	N/D	N/D	N/D	N/D	2,00
mai/17	N/D	N/D	N/D	N/D	N/D	N/D	1,93
jun/17	N/D	N/D	N/D	N/D	N/D	N/D	2,17
jul/17	N/D	N/D	N/D	N/D	N/D	N/D	N/D
ago/17	N/D	N/D	N/D	N/D	N/D	N/D	1,74
set/17	N/D	N/D	N/D	N/D	N/D	N/D	1,69
out/17	N/D	N/D	N/D	N/D	N/D	N/D	2,01
Evolução							
Mês anterior (%)	N/D	N/D	N/D	N/D	N/D	N/D	18,89%
Ano anterior (%)	N/D	N/D	N/D	N/D	N/D	N/D	18,09%
Preço médio (2017)	N/D	N/D	N/D	N/D	N/D	N/D	1,81

Fonte: Sítio da ANP / AliceWeb / Platts / BACEN



**PREÇOS DA IMPORTAÇÃO NA CONDIÇÃO DE VENDA DO METANOL POR PORTO (R\$/litro)**

Período	Santos	Paranaguá	Rio Grande	Salvador	Brasil
out/16	0,80	0,83	N/D	0,98	0,84
nov/16	0,93	0,96	1,16	1,10	0,97
dez/16	1,18	1,07	1,27	1,12	1,09
jan/17	1,10	1,17	1,21	1,29	1,17
fev/17	1,16	1,31	1,26	1,45	1,29
mar/17	1,12	1,30	N/D	1,41	1,27
abr/17	1,35	1,46	1,71	1,41	1,47
mai/17	1,31	1,46	N/D	1,69	1,45
jun/17	1,12	1,29	1,89	1,46	1,35
jul/17	1,02	1,22	1,63	1,34	1,22
ago/17	0,99	1,17	N/D	1,30	1,15
set/17	0,99	1,16	1,50	1,29	1,15
out/17	1,10	1,24	N/D*	1,35	1,24
Evolução					
Mês anterior (%)	10,88%	6,49%	N/D	4,68%	7,82%
Ano anterior (%)	37,39%	48,75%	N/D	38,43%	47,86%
Preço médio (2017)	1,09	1,20	1,45	1,32	1,20

**PREÇOS DA IMPORTAÇÃO NA CONDIÇÃO DE VENDA DA NAFTA PETROQUÍMICA POR PORTO (R\$/litro)**

Período	Porto Alegre	São Sebastião	Salvador	Brasil
out/16	1,85	1,78	1,75	1,82
nov/16	2,08	1,79	N/D	1,98
dez/16	2,04	1,93	1,92	2,00
jan/17	2,12	N/D	1,94	1,99
fev/17	2,06	1,91	2,04	2,01
mar/17	2,28	2,17	2,16	2,20
abr/17	2,16	2,22	2,17	2,17
mai/17	2,19	2,28	2,20	2,21
jun/17	2,20	2,08	2,21	2,19
jul/17	1,94	2,02	2,06	2,01
ago/17	1,85	1,95	2,04	1,96
set/17	2,04	1,88	2,00	1,98
out/17	2,28	2,06	2,08	2,13
Evolução				
Mês anterior (%)	11,87%	9,88%	3,70%	7,38%
Ano anterior (%)	23,67%	15,95%	N/D	17,00%
Preço médio (2017)	2,08	2,01	2,05	2,05

**MÉDIA DOS PREÇOS DA IMPORTAÇÃO NA CONDIÇÃO DE VENDA DE XILENO E DE OUTRAS NAFTA (R\$/litro)**

Período	Xileno	Período	Outras Naftas
out/16	3,30	out/16	1,86
nov/16	3,36	nov/16	2,24
dez/16	3,41	dez/16	2,12
jan/17	3,23	jan/17	1,66
fev/17	3,35	fev/17	2,29
mar/17	3,42	mar/17	2,00
abr/17	3,68	abr/17	1,96
mai/17	3,70	mai/17	2,75
jun/17	3,47	jun/17	2,27
jul/17	3,89	jul/17	2,15
ago/17	3,17	ago/17	2,09
set/17	3,92	set/17	1,89
out/17	3,28	out/17	2,40
Evolução		Evolução	
Mês anterior (%)	-16,29%	Mês anterior (%)	26,96%
Ano anterior (%)	-0,50%	Ano anterior (%)	29,53%
Preço médio (2017)	3,48	Preço médio (2017)	2,13

Fonte: AliceWeb / Platts / BACEN

**CONTATO****Agência Nacional do Petróleo, Gás Natural e Biocombustíveis - ANP****Diretor-Geral:** Décio Fabrício Oddone da Costa**Superintendência de Abastecimento (SAB)****Superintendente:** Maria Inês Souza**Superintendente Adjunto:** Alexandre Carlos Camacho Rodrigues**Equipe de Comércio Exterior:**

Marcelo Cavalcanti de Azambuja

Márcio de Abreu Pinheiro

Renato Cabral Dias Dutra

Ronaldo Medeiros de Bakker

**Telefones:** (21) 2112-8750 / 8779 / 8795 / 8737**Centro de Relações com o Consumidor (CRC):** 0800 970 0267**Endereço:**

Av. Rio Branco, nº 65 - 16º andar

Ed. Visconde de Itaboraí - Centro

Rio de Janeiro / RJ

CEP: 20090-004

**www.anp.gov.br****NOTAS**

**Evolução das importações e das exportações:** Fonte: Dados estatísticos, sítio da ANP. Consulta em Nov/2017. Exceto: importação e exportação de metanol. Fonte: SISCOMEX. Consulta em Nov/2017. Comércio exterior de etanol engloba etanol anidro e etanol hidratado.

**Importação por porto e participação de mercado do sistema PETROBRAS:** Fonte: SISCOMEX. Consulta em Nov/2017. Relação Produtos/NCMs disponível no sítio da ANP, na "Cartilha de Preenchimento i-SIMP - Importador / Exportador / Comercial Exportadora".

**Licenças de importação:** Fonte: Sistema MCE/ANP. Consulta em Dez/2017. Relação Produtos/NCMs disponível no sítio da ANP, na "Cartilha de Preenchimento i-SIMP - Importador / Exportador / Comercial Exportadora".

**Quantitativo de agentes:** Autorizações: Sítio da ANP --> Importação e Exportação --> Autorizações para Exercício da Atividade. Óleo Lubrificante (Autorizações e Revogações de OLAC e Cadastro de Óleo Básico): SIMP Cadastro. Consulta em 28/12/2017.

**Preços:** Convertidos de suas unidades e moedas nas cotações originais para um mesmo padrão de comparação, em R\$/litro, usando a taxa de câmbio mensal média (Ptax/Bacen).

**Preços ao produtor dos derivados de petróleo:** Dados estatísticos mensais da ANP. Disponível em: <http://www.anp.gov.br/wwwanp/precos-e-defesa-da-concorrencia/precos/precos-de-produtores>. Os preços informados estão livres de CIDE e PIS/COFINS.

**Preços ao produtor de etanol:** CEPEA/SALQ. Série histórica semanal em R\$ / litro. Disponível em: <http://www.cepea.esalq.usp.br/br/indicador/etanol.aspx>. Os preços ao produtor de etanol anidro levantados pela CEPEA referem-se ao estado de São Paulo.

**Preços da importação na condição de venda dos derivados de petróleo e do etanol:** Fonte: Portal AliceWeb. Preços na condição de venda FOB. Cálculo baseado no quociente entre o valor total importado do produto e a quantidade total importada, convertido para R\$ / litro. Esse preço médio não necessariamente tem por base origem em uma das localidades internacionais nas quais informamos a cotação no presente boletim.

**Preços internacionais dos derivados de petróleo e do etanol:** Fonte: Boletim Mensal de Preços e Estudos Econômicos, da ANP.

**Câmbio:** Fonte: Cotações de Taxas de Câmbio do Banco Central do Brasil - Dólar Comercial, valor de compra. Disponível em: <http://www4.bcb.gov.br/pec/taxas/port/ptaxnpsq.asp?id=txcotacao>. Cálculo da taxa de câmbio mensal calculada como a média aritmética das cotações diárias do mês.

**Paridade de preços:** Compara diretamente o preço do fornecedor nacional, livre de tributação, com as principais cotações internacionais, livres de tributação, para se identificar possíveis janelas de oportunidade para a importação. Deve-se levar em conta que há o valor do frete e outros determinantes comerciais a serem considerados para se definir se é vantajosa a importação do produto.

**Unidades de Medida:** Todos os produtos estão mensurados em R\$/litro, exceto GLP que está mensurado em R\$/Kg.

**N/D:** Não disponível.

**N/D\*:** Não disponível, por dificuldade de apuração estatística.