

BALANÇO DO PERÍODO
Destques

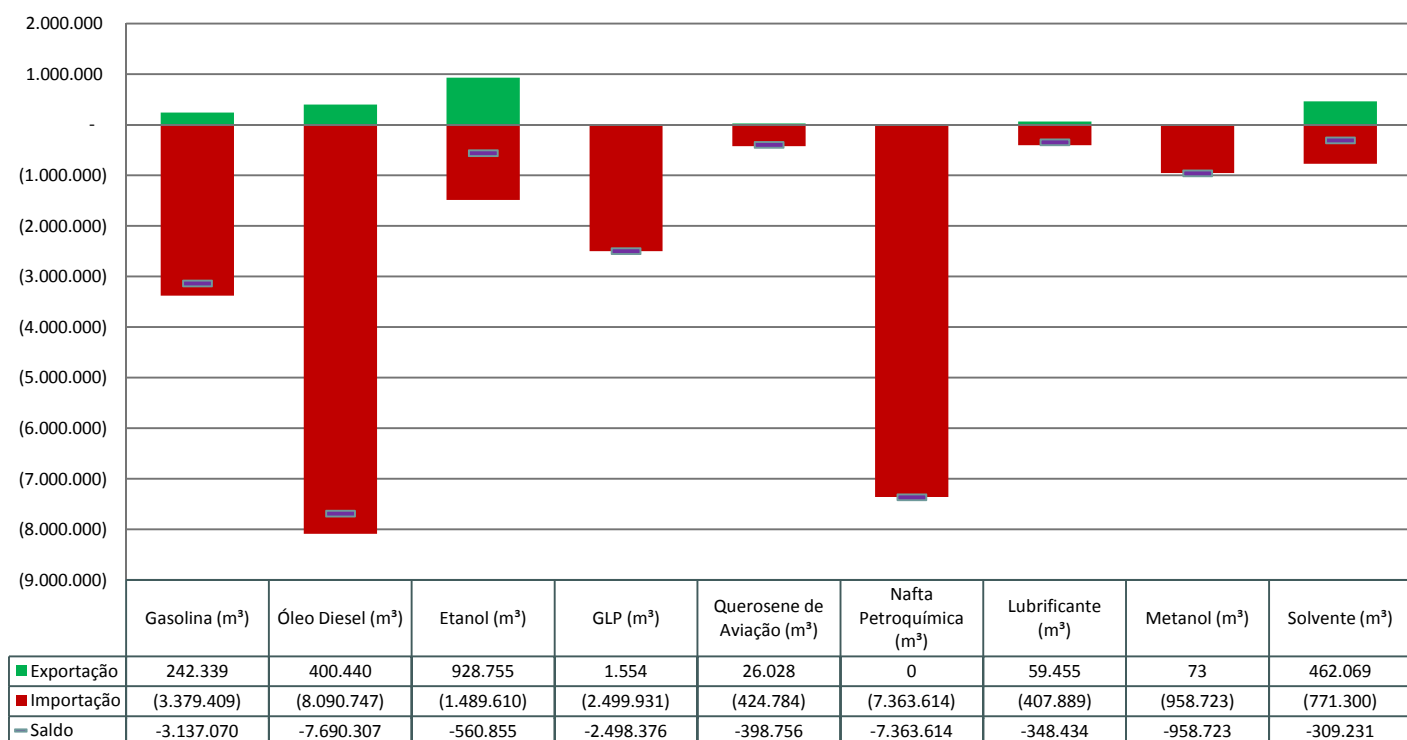
1. As importações líquidas de combustíveis e derivados tem se ampliado em 2017 em relação a 2016 para a gasolina, o diesel, o etanol, a nafta, o óleo lubrificante, o metanol e os solventes, tendo as importações líquidas se reduzido para o GLP e o QAV.
2. Entre janeiro e agosto de 2017 foram analisadas e deferidas 50.227 licenças de importação, com projeção de fechar o ano de 2017 com cerca de 75.000 Lis.
3. Redução significativa da participação da Petrobras, entre 2016 e 2017, nas importações de diesel (cai de 16,4% para 3,1%) e de gasolina (de 59,7% para 24,2%).
4. Ampliação da importação de combustíveis e derivados em praticamente todos os grandes portos, indicando desafio logístico de armazenamento.
5. Paridade favorável de preços relativos entre cotações internacionais e preços de produção nacional para óleo diesel, etanol, GLP e QAV, ao passo que, no caso da gasolina, verifica-se fechamento da janela de oportunidades.

EVOLUÇÃO DAS IMPORTAÇÕES

Produto	2016			2017		Varição
	Mês (Agosto)	Acum. Jan a Ago	Ano	Mês (Agosto)	Acum. Jan a Ago	Jan a Ago (17/16)
Gasolina (m³)	297.725	2.028.771	2.926.182	314.179	3.379.409	66,57%
Óleo Diesel (m³)	780.326	5.031.595	7.918.324	1.257.353	8.090.747	60,80%
Etanol (m³)	74.008	430.055	832.144	135.323	1.489.610	246,38%
GLP (m³)	437.877	3.147.539	4.149.569	478.119	2.499.931	-20,58%
Querosene de Aviação (m³)	41.146	976.571	1.274.285	50.177	424.784	-56,50%
Nafta Petroquímica (m³)	1.276.579	6.560.233	8.667.164	895.339	7.363.614	12,25%
Lubrificante (m³)	39.442	375.307	648.242	50.336	407.889	8,68%
Metanol (m³)	131.989	873.382	1.342.186	116.903	958.723	9,77%
Solvente (m³)	50.604	295.014	588.599	100.427	771.300	161,45%

EVOLUÇÃO DAS EXPORTAÇÕES

Produto	2016			2017		Varição
	Mês (Agosto)	Acum. Jan a Ago	Ano	Mês (Agosto)	Acum. Jan a Ago	Jan a Ago (17/16)
Gasolina (m³)	72.798	544.413	721.694	49.866	242.339	-55,49%
Óleo Diesel (m³)	22.746	385.577	476.421	55.841	400.440	3,85%
Etanol (m³)	168.999	1.472.162	1.752.986	177.230	928.755	-36,91%
GLP (m³)	47	250	379	42	1.554	522,11%
Querosene de Aviação (m³)	262	24.099	29.327	5.176	26.028	8,00%
Nafta Petroquímica (m³)	-	-	-	-	-	-
Lubrificante (m³)	12.928	50.802	78.963	12.281	59.455	17,03%
Metanol (m³)	5	19	41	-	73	284,21%
Solvente (m³)	49.657	362.609	582.562	52.926	462.069	27,43%

SALDO DO COMÉRCIO EXTERIOR NO PERÍODO DE JANEIRO A AGOSTO DE 2017


LICENÇAS DE IMPORTAÇÃO POR ANO

	2013	2014	2015	2016	2017 (Jan a Ago)
Total de licenças anuídas	61.794	60.424	50.903	57.476	50.227

LICENÇAS DE IMPORTAÇÃO POR PRODUTO

Produtos	Anuídas		Utilizadas		Ll's utilizadas/anuídas	Volume utilizado/anuído
	Qtde. (Jan a Ago/17)	Peso Líquido (Kg)	Qtde. (Jan a Ago/17)	Peso Líquido (Kg)		
Gasolina	1.917	3.868.275.692	1.114	2.276.761.951	58,1%	58,9%
Óleo Diesel	7.278	14.347.624.212	2.860	6.987.676.517	39,3%	48,7%
Etanol	1.173	3.663.710.632	329	1.151.177.571	28,0%	31,4%
GLP	352	2.612.041.898	154	2.394.371.973	43,8%	91,7%
Metanol	1.251	1.025.808.746	568	568.747.489	45,4%	55,4%
Nafta Petroquímica	1.169	13.596.272.857	758	7.005.284.626	64,8%	51,5%
Lubrificantes / Graxas	21.153	790.861.713	5.449	313.791.970	25,8%	39,7%
Outras	15.934	-	4.395	-	27,6%	-
TOTAL	50.227	-	15.627	-	31,1%	-

Fonte: MCE / ANP.

PARTICIPAÇÃO DE MERCADO DO SISTEMA PETROBRAS NAS IMPORTAÇÕES

Produtos	Agentes	2016		2017 (Jan a Ago)	
		Participação	Volume (m³)	Participação	Volume (m³)
Gasolina	Petrobras	59,7%	1.750.105	24,2%	815.702
	Outros	40,3%	1.180.769	75,8%	2.561.478
	TOTAL		2.930.874		3.377.180
Óleo Diesel	Petrobras	16,4%	1.316.416	3,1%	258.533
	Outros	83,6%	6.721.702	96,9%	7.977.514
	TOTAL		8.038.118		8.236.047
Etanol	Petrobras	0,0%	0	0,0%	0
	Outros	100,0%	827.022	100,0%	1.492.754
	TOTAL		827.022		1.492.754
GLP	Petrobras	99,0%	4.155.068	99,9%	2.736.438
	Outros	1,0%	42.909	0,1%	1.689
	TOTAL		4.197.978		2.738.127
Nafta	Petrobras	53,6%	4.804.213	61,8%	4.590.687
	Outros	46,4%	4.166.746	38,2%	2.838.800
	TOTAL		8.970.959		7.429.487

Fonte: SISCOMEX.

QUANTITATIVO DE AGENTES

	Agosto/2017	Autorizações	Revogações	Setembro/2017
Nº Importadores e Exportadores de petróleo e derivados	406	7	2	411
Nº Importadores de óleo lubrificante acabado autorizados	208	4	8	204
Nº Importadores de óleo lubrificante básico cadastrados	127	1	0	128

Agentes autorizados ou cadastrados desde a última edição:	Betunel Indústria e Comércio S.A. (asfaltos)
	BRASTEMA TECNOLOGIA TÊXTIL LTDA (óleo lubrificante acabado)
	CLEBER MENEGON - ME (óleo lubrificante básico)
	CNODC BRASIL PETRÓLEO E GÁS LTDA. (exportação de petróleo)
	IBRAVAN SOLUÇÕES QUÍMICAS LTDA (óleo lubrificante acabado)
	LOGITRADE SERVIÇOS E COMÉRCIO EXTERIOR LTDA - EPP (asfaltos)
	ONE7 TRADE EIRELI-EPP (óleo lubrificante acabado)
	PLANTS TRADE S/A. (gasolina, óleo diesel e biodiesel, GLP e exportação de biodiesel e derivados)
	PRD COMÉRCIO, DISTRIBUIÇÃO, IMPORTAÇÃO E EXPORTAÇÃO LTDA. (óleo diesel e biodiesel)
	Ruff Comércio Importação e Exportação Ltda. (gasolina, óleo diesel e biodiesel)
Agentes revogados ou cancelados desde a última edição:	Tradicione Comércio Importação e Exportação EIRELI (gasolina, óleo diesel e biodiesel)
	XAERUS BRASIL IMPORTAÇÃO E COMERCIALIZAÇÃO DE LUBRIFICANTES LTDA. (óleo lubrificante acabado)
	CRIS DERIVADOS DE PETRÓLEO LTDA. (asfaltos)
	FIXXAR COMÉRCIO IMPORTAÇÃO E EXPORTAÇÃO LTDA (óleo lubrificante acabado)
	MACROPORT INTERNACIONAL LTDA. (óleo lubrificante acabado)
	MAGNUM IMPORT LTDA. (óleo lubrificante acabado)
	MASTERBRASIL COMÉRCIO DE COMPRESSORES DE AR IMPORTAÇÃO E EXPORTAÇÃO LTDA. (óleo lubrificante acabado)
	Nossuqui Importação e Exportação de Produtos Químicos Ltda (solventes)
	ODORICO M. MONTEIRO S.A INDÚSTRIA E COMÉRCIO (óleo lubrificante acabado)
	SONY BRASIL LTDA. (óleo lubrificante acabado)
SPA TURBO COMERCIAL, IMPORTADORA E EXPORTADORA LTDA. EPP (óleo lubrificante acabado)	
UNITED PRIME S.A. BRASIL COMÉRCIO INTERNACIONAL (óleo lubrificante acabado)	

Fonte: SIMP e Site da ANP.

IMPORTAÇÃO DE GASOLINA POR PORTO

Local de desembarque	2016 (m³)		Jan a Ago 2016 (m³)		Jan a Ago 2017 (m³)		Evolução
Porto de Suape	611.572	20,6%	445.683	21,5%	1.130.912	33,5%	153,7%
Porto de São Luís	1.704.909	57,5%	1.434.668	69,3%	898.842	26,6%	-37,3%
Porto de Paranaguá	420.552	14,2%	163.272	7,9%	591.369	17,5%	262,2%
Porto de Santos	159.421	5,4%	15.501	0,7%	330.513	9,8%	2032,3%
Outros	70.709	2,4%	10.628	0,5%	425.543	12,6%	-

IMPORTAÇÃO DE ÓLEO DIESEL POR PORTO

Local de desembarque	2016 (m³)		Jan a Ago 2016 (m³)		Jan a Ago 2017 (m³)		Evolução
Porto de Paranaguá	2.414.867	29,6%	1.321.951	25,4%	2.444.288	29,7%	84,9%
Porto de Santos	2.193.950	26,9%	1.270.571	24,4%	1.849.117	22,5%	45,5%
Porto de São Luís	1.904.077	23,4%	1.526.730	29,3%	1.618.106	19,6%	6,0%
Porto de Suape	769.458	9,4%	540.622	10,4%	742.975	9,0%	37,4%
Porto de Salvador	437.171	5,4%	289.114	5,5%	517.095	6,3%	78,9%
Porto de Manaus	126.250	1,6%	91.600	1,8%	399.543	4,9%	336,2%
Outros	299.221	3,7%	170.467	3,3%	664.924	8,1%	290,1%

IMPORTAÇÃO DE GLP POR PORTO

Local de desembarque	2016 (m³)		Jan a Ago 2016 (m³)		Jan a Ago 2017 (m³)		Evolução
Porto de Suape	2.418.331	56,7%	1.937.828	59,5%	1.803.684	65,9%	-6,9%
Porto de Santos	1.675.214	39,3%	1.146.919	35,2%	908.954	33,2%	-20,7%
Outros	171.139	4,0%	170.767	5,2%	25.489	0,9%	-85,1%

IMPORTAÇÃO DE ETANOL POR PORTO

Local de desembarque	2016 (m³)		Jan a Ago 2016 (m³)		Jan a Ago 2017 (m³)		Evolução
Porto de São Luís	671.238	79,4%	333.586	75,1%	1.146.086	76,8%	243,6%
Porto de Paranaguá	8.261	1,0%	0	0,0%	96.763	6,5%	-
Porto de Santos	74.802	8,8%	32.157	7,2%	89.550	6,0%	178,5%
Porto de Suape	56.194	6,6%	43.205	9,7%	84.819	5,7%	96,3%
Porto de Salvador	20.145	2,4%	20.145	4,5%	45.424	3,0%	125,5%
Porto de Manaus	10.047	1,2%	10.047	2,3%	30.102	2,0%	199,6%
Outros	5.154	0,6%	5.150	1,2%	11	0,0%	-99,8%

IMPORTAÇÃO DE METANOL POR PORTO

Local de desembarque	2016 (m³)		Jan a Ago 2016 (m³)		Jan a Ago 2017 (m³)		Evolução
Porto de Paranaguá	982.653	73,2%	637.108	72,9%	694.527	72,4%	9,0%
Porto de Santos	234.637	17,5%	163.502	18,7%	158.450	16,5%	-3,1%
Porto de Salvador	53.188	4,0%	23.982	2,7%	64.167	6,7%	167,6%
Porto do Rio Grande	71.609	5,3%	47.873	5,5%	41.510	4,3%	-13,3%
Outros	97	0,0%	918	0,1%	69	0,0%	-92,4%

IMPORTAÇÃO DE NAFTA PETROQUÍMICA POR PORTO

Local de desembarque	2016 (m³)		Jan a Ago 2016 (m³)		Jan a Ago 2017 (m³)		Evolução
Porto de Salvador	4.661.383	52,0%	4.131.227	61,0%	3.908.337	52,6%	-5,4%
Porto Alegre	2.784.343	31,0%	1.897.243	28,0%	2.491.037	33,5%	31,3%
Porto de São Sebastião	1.250.574	13,9%	672.263	9,9%	1.017.883	13,7%	51,4%
Outros	274.659	3,1%	76.847	1,1%	12.230	0,2%	-84,1%

IMPORTAÇÃO DE QAV POR PORTO

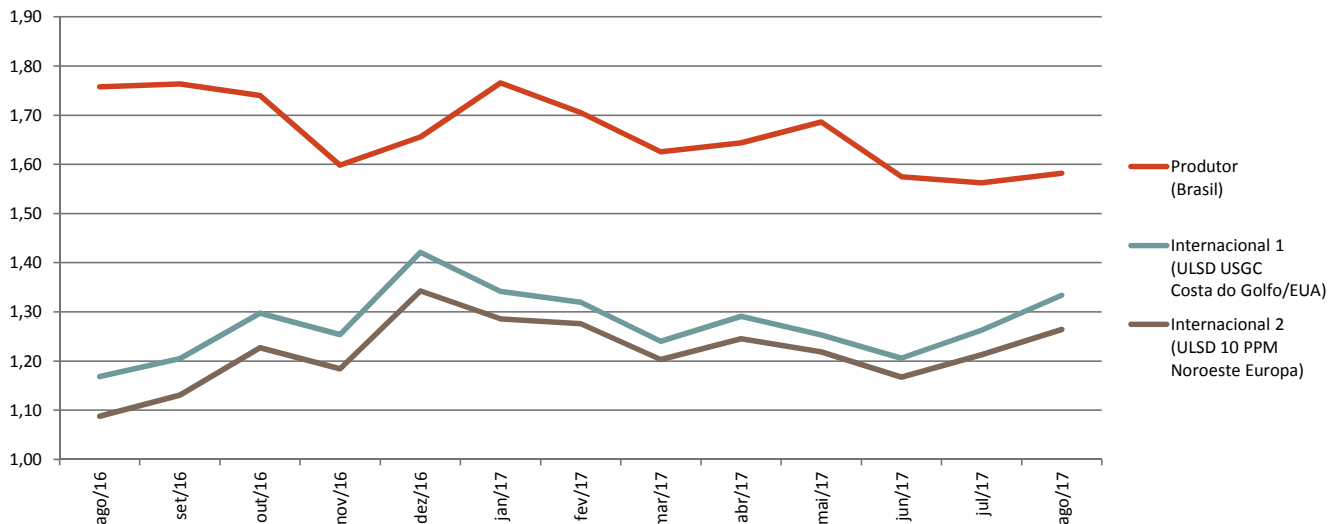
Local de desembarque	2016 (m³)		Jan a Ago 2016 (m³)		Jan a Ago 2017 (m³)		Evolução
Porto de Suape	783.996	61,5%	486.682	49,8%	422.013	99,3%	-13,3%
Porto de Santos	0	0,0%	0	0,0%	2.771	0,7%	-
Porto de São Sebastião	284.726	22,4%	284.726	29,2%	0	0,0%	-100,0%
Porto de São Luís	205.163	16,1%	205.163	21,0%	0	0,0%	-100,0%
Outros	0	0,0%	0	0,0%	0	0,0%	-

Fonte: SISCOMEX.

PREÇOS NACIONAIS E INTERNACIONAIS DO ÓLEO DIESEL

Período	Tipos de Preços (R\$/litro)				Paridade (Preços Relativos)*		Câmbio (R\$/US\$)
	Produtor (Brasil)	Importação (Condição de Venda Média)	Internacional 1 (ULSD USGC Costa do Golfo/EUA)	Internacional 2 (ULSD 10 PPM Noroeste Europa)	Internacional 1 / Produtor	Internacional 2 / Produtor	
ago/16	1,76	1,68	1,17	1,09	● 66,5%	● 61,9%	3,21
set/16	1,76	1,73	1,20	1,13	● 68,3%	● 64,1%	3,26
out/16	1,74	1,80	1,30	1,23	● 74,6%	● 70,5%	3,19
nov/16	1,60	1,88	1,25	1,18	● 78,4%	● 74,1%	3,34
dez/16	1,66	1,87	1,42	1,34	● 85,9%	● 81,1%	3,35
jan/17	1,77	1,77	1,34	1,29	● 76,0%	● 72,8%	3,20
fev/17	1,70	1,80	1,32	1,28	● 77,4%	● 74,9%	3,10
mar/17	1,63	1,87	1,24	1,20	● 76,3%	● 74,0%	3,13
abr/17	1,64	1,89	1,29	1,25	● 78,5%	● 75,8%	3,14
mai/17	1,69	1,90	1,25	1,22	● 74,3%	● 72,3%	3,21
jun/17	1,57	1,85	1,21	1,17	● 76,6%	● 74,1%	3,29
jul/17	1,56	1,75	1,26	1,21	● 80,8%	● 77,6%	3,15
ago/17	1,58	1,81	1,33	1,26	● 84,3%	● 79,9%	3,13

* Legenda da Paridade (Preços Relativos): verde (paridade favorável à importação: < 90%), amarelo (90%-100%) e vermelho (desfavorável: > 100%)

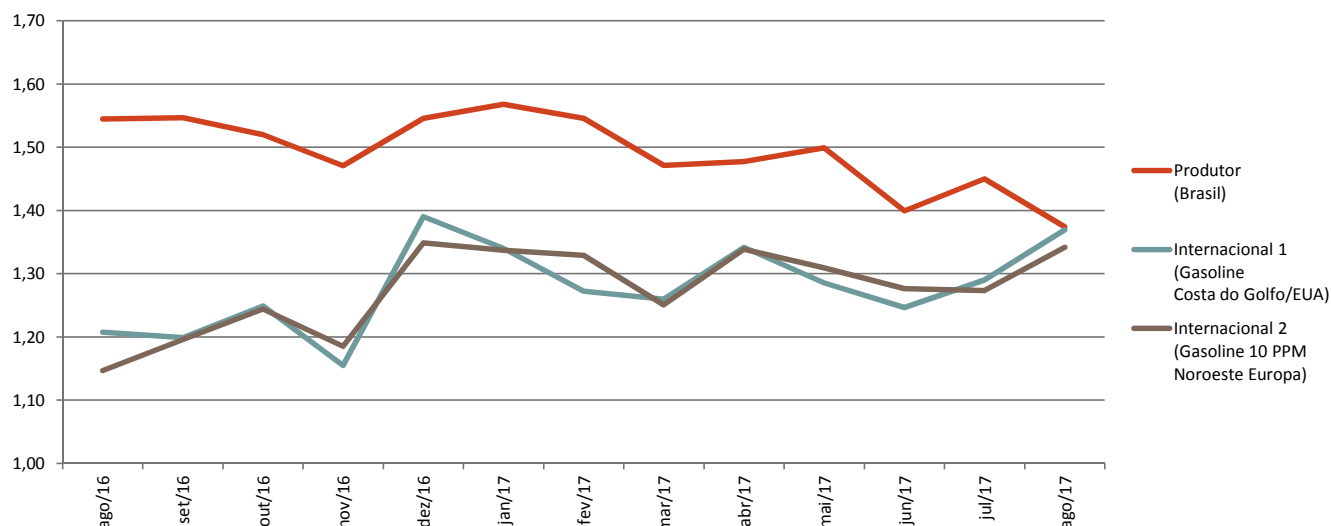

PREÇOS DA IMPORTAÇÃO NA CONDIÇÃO DE VENDA DO ÓLEO DIESEL POR PORTO (R\$/litro)

Período	Santos	Paranaguá	São Luís	Suape	Salvador	Manaus	Brasil
ago/16	1,92	1,59	1,57	1,58	1,82	1,69	1,68
set/16	1,83	1,68	1,72	1,64	1,80	1,64	1,73
out/16	1,92	1,76	1,62	1,66	1,70	N/D	1,80
nov/16	1,99	1,85	1,72	1,78	1,95	N/D	1,88
dez/16	1,98	1,93	1,75	1,80	1,77	1,86	1,87
jan/17	1,89	1,83	1,63	1,68	1,70	1,64	1,77
fev/17	2,00	1,87	1,69	1,68	1,72	1,75	1,80
mar/17	1,96	1,90	1,80	1,79	1,80	1,86	1,87
abr/17	1,98	1,91	1,81	1,82	1,81	1,89	1,89
mai/17	1,89	1,93	1,88	1,80	1,89	1,90	1,90
jun/17	1,90	1,87	1,80	1,79	1,85	1,84	1,85
jul/17	1,82	1,76	1,68	1,74	1,78	1,79	1,75
ago/17	1,86	1,86	1,71	1,70	1,81	2,04	1,81
Evolução							
Mês anterior (%)	2,54%	6,13%	1,48%	-2,36%	1,46%	14,09%	3,51%
Ano anterior (%)	-2,90%	16,98%	8,37%	7,27%	N/D	20,54%	7,74%
Preço médio (2017)	1,90	1,87	1,78	1,77	1,82	1,88	1,85

PREÇOS NACIONAIS E INTERNACIONAIS DA GASOLINA

Período	Tipos de Preços (R\$/litro)				Paridade (Preços Relativos)*		Câmbio (R\$/US\$)
	Produtor (Brasil)	Importação (Condição de Venda Média)	Internacional 1 (Gasoline Costa do Golfo/EUA)	Internacional 2 (Gasoline 10 PPM Noroeste Europa)	Internacional 1 / Produtor	Internacional 2 / Produtor	
ago/16	1,54	2,00	1,21	1,15	● 78,2%	● 74,2%	3,21
set/16	1,55	1,91	1,20	1,20	● 77,5%	● 77,3%	3,26
out/16	1,52	1,89	1,25	1,24	● 82,2%	● 81,9%	3,19
nov/16	1,47	2,11	1,16	1,19	● 78,5%	● 80,6%	3,34
dez/16	1,55	2,20	1,39	1,35	● 89,9%	● 87,2%	3,35
jan/17	1,57	2,07	1,34	1,34	● 85,5%	● 85,3%	3,20
fev/17	1,55	2,07	1,27	1,33	● 82,3%	● 86,0%	3,10
mar/17	1,47	2,23	1,26	1,25	● 85,6%	● 85,0%	3,13
abr/17	1,48	2,18	1,34	1,34	● 90,8%	● 90,6%	3,14
mai/17	1,50	2,32	1,29	1,31	● 85,7%	● 87,3%	3,21
jun/17	1,40	2,23	1,25	1,28	● 89,1%	● 91,2%	3,29
jul/17	1,45	2,07	1,29	1,27	● 89,0%	● 87,8%	3,15
ago/17	1,37	2,12	1,37	1,34	● 99,6%	● 97,6%	3,13

* Legenda da Paridade (Preços Relativos): verde (paridade favorável à importação: < 90%), amarelo (90%-100%) e vermelho (desfavorável: > 100%)


PREÇOS DA IMPORTAÇÃO NA CONDIÇÃO DE VENDA DA GASOLINA POR PORTO (R\$/litro)

Período	Santos	Paranaguá	São Luís	Suape	Salvador	Manaus	Brasil
ago/16	2,36	2,13	1,99	1,94	N/D	N/D	2,00
set/16	2,20	2,01	1,88	1,82	N/D	N/D	1,91
out/16	2,23	2,00	1,69	1,78	N/D	N/D	1,89
nov/16	2,31	2,10	2,10	1,92	N/D	N/D	2,11
dez/16	3,45	2,28	1,97	2,19	N/D	N/D	2,20
jan/17	2,42	2,03	1,87	1,98	N/D	N/D	2,07
fev/17	2,54	2,34	1,94	2,04	N/D	N/D	2,07
mar/17	2,47	2,30	2,20	2,18	N/D	N/D	2,23
abr/17	2,40	2,19	2,25	1,97	N/D	N/D	2,18
mai/17	2,35	2,37	2,24	2,20	N/D	N/D	2,32
jun/17	2,15	2,08	2,26	2,25	N/D	N/D	2,23
jul/17	2,11	1,93	1,98	2,17	N/D	N/D	2,07
ago/17	2,50	2,14	1,94	1,92	N/D	N/D	2,12

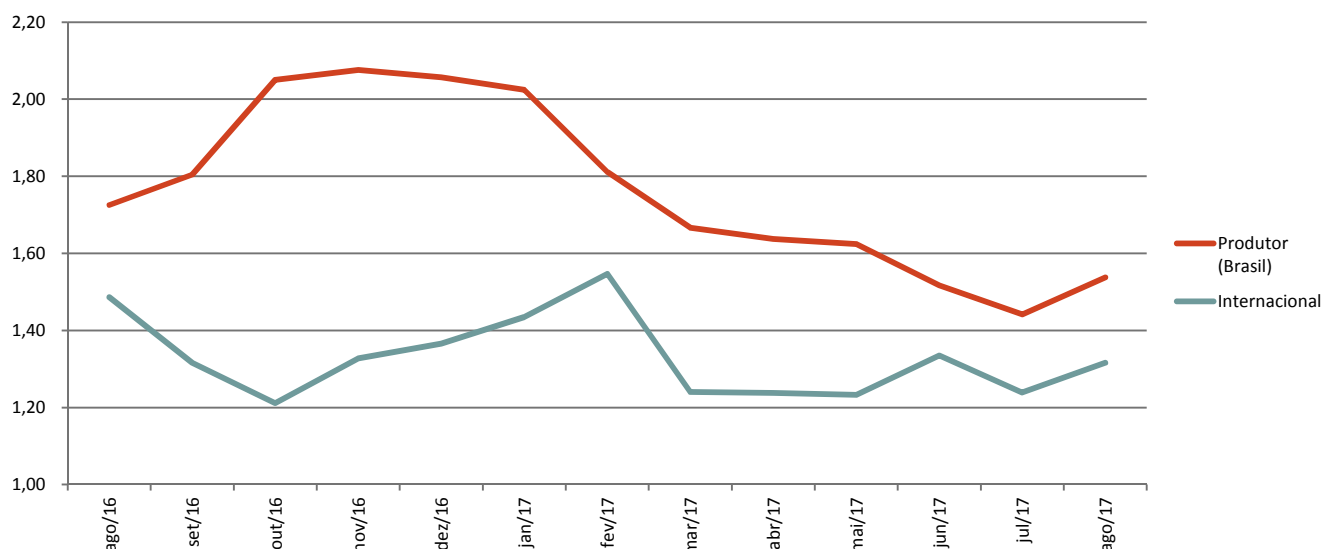
Evolução							
Mês anterior (%)	18,13%	11,05%	-2,16%	-11,45%	N/D	N/D	2,39%
Ano anterior (%)	5,63%	0,45%	-2,84%	-0,53%	N/D	N/D	5,94%
Preço médio (2017)	2,33	2,17	2,14	2,11	N/D	N/D	2,19

Fonte: Sítio da ANP / AliceWeb / Platts / BACEN

PREÇOS NACIONAIS E INTERNACIONAIS DO ETANOL

Período	Tipos de Preços (R\$/litro)			Paridade (Preço Relativo)*		Câmbio (R\$/US\$)
	Produtor (Brasil)	Importação (Condição de Venda Média)	Internacional (Ethanol Chicago Spot / USA Chicago)	Internacional / Produtor		
ago/16	1,73	2,62	1,49	●	86,1%	3,21
set/16	1,80	2,58	1,32	●	72,9%	3,26
out/16	2,05	2,41	1,21	●	59,1%	3,19
nov/16	2,08	2,67	1,33	●	64,0%	3,34
dez/16	2,06	2,64	1,37	●	66,4%	3,35
jan/17	2,02	2,55	1,43	●	70,8%	3,20
fev/17	1,81	2,45	1,55	●	85,4%	3,10
mar/17	1,67	2,49	1,24	●	74,4%	3,13
abr/17	1,64	2,47	1,24	●	75,6%	3,14
mai/17	1,62	2,55	1,23	●	75,9%	3,21
jun/17	1,52	2,61	1,34	●	88,0%	3,29
jul/17	1,44	2,46	1,24	●	86,0%	3,15
ago/17	1,54	2,39	1,32	●	85,5%	3,13

* Legenda da Paridade (Preços Relativos): verde (paridade favorável à importação: < 90%), amarelo (90%-100%) e vermelho (desfavorável: > 100%)


PREÇOS DA IMPORTAÇÃO NA CONDIÇÃO DE VENDA DO ETANOL POR PORTO (R\$/litro)

Período	Santos	Paranaguá	São Luís	Suape	Salvador	Manaus	Brasil
jun/16	N/D*	N/D	2,62	N/D	N/D	N/D	2,62
jul/16	N/D*	N/D	2,60	2,28	N/D*	N/D	2,58
ago/16	N/D*	N/D	2,43	2,16	N/D	N/D	2,41
set/16	2,28	N/D	2,72	2,31	N/D	N/D	2,67
out/16	2,48	2,53	2,70	2,36	N/D	N/D	2,64
nov/16	2,22	2,41	2,56	2,40	3,09	N/D	2,55
dez/16	2,35	2,35	2,49	2,16	3,28	2,35	2,45
jan/17	2,21	2,36	2,58	2,22	2,95	2,36	2,49
fev/17	N/D*	N/D	2,50	2,18	2,61	N/D	2,47
mar/17	N/D*	N/D	2,58	2,17	2,37	N/D	2,55
abr/17	N/D*	N/D	2,62	2,26	2,57	N/D	2,61
mai/17	N/D*	N/D	2,51	2,26	N/D	N/D	2,46
jun/17	N/D*	N/D	2,39	2,21	N/D	N/D	2,39
Evolução							
Mês anterior (%)	N/D*	N/D	-4,79%	-2,07%	N/D	N/D	-2,73%
Ano anterior (%)	N/D*	N/D	-8,58%	N/D	N/D	N/D	-8,66%
Preço médio (2017)	2,21	2,36	2,53	2,22	2,63	2,36	2,50

Fonte: Sítio da ANP / AliceWeb / Platts / BACEN

N/D*: os dados com essa marcação indicam que o preço não está disponível por dificuldade de apuração estatística.

PREÇOS NACIONAIS E INTERNACIONAIS DO GLP

Período	Tipos de Preços (R\$/litro)				Paridade (Preços Relativos)*		Câmbio (R\$/US\$)
	Produtor (Brasil)	Importação (Condição de Venda Média)	Internacional 1 (50% Propane non-LST Mt Belvieu pipe Mo01 Mavg + 50% Butane non-LST Mt Belvieu pipe Mo01 Mavg / Mont Belvieu EUA)	Internacional 2 (50% Propane FOB ARA Mavg + 50% Butane FOB ARA Mavg / Europa)	Internacional 1 / Produtor	Internacional 2 / Produtor	
ago/16	1,23	0,97	0,82	0,90	● 66,5%	● 73,3%	3,21
set/16	1,23	0,81	0,91	1,14	● 74,2%	● 93,0%	3,26
out/16	1,23	0,97	1,03	1,23	● 83,7%	● 99,6%	3,19
nov/16	1,24	1,07	1,01	1,31	● 81,6%	● 105,7%	3,34
dez/16	1,29	1,16	1,29	1,42	● 100,6%	● 110,2%	3,35
jan/17	1,30	1,14	1,35	1,53	● 104,2%	● 118,0%	3,20
fev/17	1,30	1,12	1,43	1,54	● 110,3%	● 119,0%	3,10
mar/17	1,31	0,98	1,05	1,24	● 80,0%	● 94,8%	3,13
abr/17	1,36	1,16	1,10	1,09	● 80,8%	● 80,0%	3,14
mai/17	1,35	1,20	1,10	1,08	● 81,2%	● 80,1%	3,21
jun/17	1,39	1,32	1,04	1,02	● 74,5%	● 73,1%	3,29
jul/17	1,35	1,29	1,13	1,08	● 83,8%	● 79,8%	3,15
ago/17	1,45	1,21	1,27	1,34	● 87,7%	● 92,5%	3,13

* Legenda da Paridade (Preços Relativos): verde (paridade favorável à importação: < 90%), amarelo (90%-100%) e vermelho (desfavorável: > 100%)


PREÇOS DA IMPORTAÇÃO NA CONDIÇÃO DE VENDA DO GLP POR PORTO (R\$/litro)

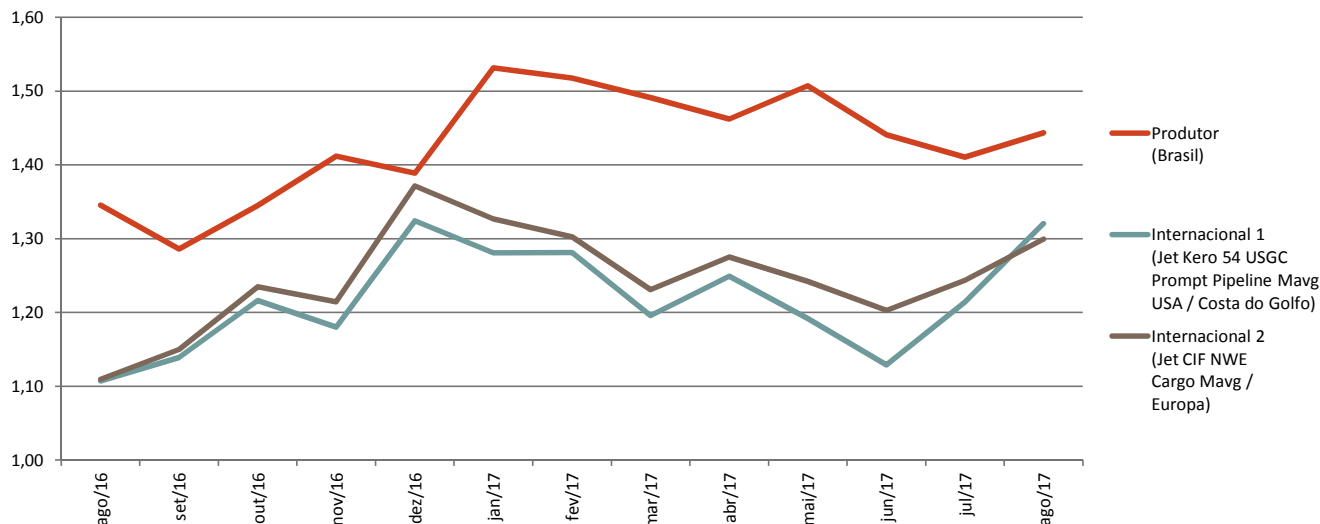
Período	Santos	Paranaguá	São Luís	Suape	Salvador	Manaus	Brasil
ago/16	0,85	N/D	N/D	1,10	N/D	N/D	0,97
set/16	0,82	N/D	N/D	0,80	N/D	N/D	0,81
out/16	0,99	N/D	N/D	0,96	N/D	N/D	0,97
nov/16	1,06	N/D	N/D	1,07	N/D	N/D	1,07
dez/16	1,16	N/D	N/D	N/D	N/D	N/D	1,16
jan/17	1,20	N/D	N/D	1,07	N/D	N/D	1,14
fev/17	1,40	N/D	N/D	1,05	N/D	N/D	1,12
mar/17	1,12	N/D	N/D	0,71	N/D	N/D	0,98
abr/17	1,16	N/D	N/D	N/D	N/D	N/D	1,16
mai/17	1,27	N/D	N/D	1,18	N/D	N/D	1,20
jun/17	1,26	N/D	N/D	1,34	N/D	N/D	1,32
jul/17	1,08	N/D	N/D	1,31	N/D	N/D	1,29
ago/17	1,16	N/D	N/D	1,24	N/D	N/D	1,21

Evolução							
Mês anterior (%)	8,04%	N/D	N/D	-5,56%	N/D	N/D	-5,62%
Ano anterior (%)	36,83%	N/D	N/D	13,06%	N/D	N/D	25,78%
Preço médio (2017)	1,18	N/D	N/D	1,16	N/D	N/D	1,19

PREÇOS NACIONAIS E INTERNACIONAIS DO QUEROSENE DE AVIAÇÃO

Período	Tipos de Preços (R\$/litro)				Paridade (Preços Relativos)*		Câmbio (R\$/US\$)
	Produtor (Brasil)	Importação (Condição de Venda Média)	Internacional 1 (Jet Kero 54 USGC Prompt Pipeline Mavg USA / Costa do Golfo)	Internacional 2 (Jet CIF NWE Cargo Mavg / Europa)	Internacional 1 / Produtor	Internacional 2 / Produtor	
ago/16	1,35	1,86	1,11	1,11	● 82,3%	● 82,5%	3,21
set/16	1,29	1,59	1,14	1,15	● 88,6%	● 89,4%	3,26
out/16	1,35	1,70	1,22	1,23	● 90,4%	● 91,8%	3,19
nov/16	1,41	1,45	1,18	1,21	● 83,6%	● 86,0%	3,34
dez/16	1,39	1,58	1,32	1,37	● 95,3%	● 98,7%	3,35
jan/17	1,53	1,90	1,28	1,33	● 83,6%	● 86,6%	3,20
fev/17	1,52	1,53	1,28	1,30	● 84,4%	● 85,8%	3,10
mar/17	1,49	2,02	1,20	1,23	● 80,2%	● 82,6%	3,13
abr/17	1,46	2,00	1,25	1,28	● 85,4%	● 87,2%	3,14
mai/17	1,51	1,93	1,19	1,24	● 79,1%	● 82,4%	3,21
jun/17	1,44	2,17	1,13	1,20	● 78,3%	● 83,5%	3,29
jul/17	1,41	N/D	1,21	1,24	● 86,1%	● 88,2%	3,15
ago/17	1,44	1,74	1,32	1,30	● 91,5%	● 90,0%	3,13

* Legenda da Paridade (Preços Relativos): verde (paridade favorável à importação: < 90%), amarelo (90%-100%) e vermelho (desfavorável: > 100%)


PREÇOS DA IMPORTAÇÃO NA CONDIÇÃO DE VENDA DO QUEROSENE DE AVIAÇÃO POR PORTO (R\$/litro)

Período	Santos	Paranaguá	São Luís	Suape	Salvador	Manaus	Brasil
ago/16	N/D	N/D	N/D	N/D	N/D	N/D	1,86
set/16	N/D	N/D	N/D	N/D	N/D	N/D	1,59
out/16	N/D	N/D	N/D	N/D	N/D	N/D	1,70
nov/16	N/D	N/D	N/D	N/D	N/D	N/D	1,45
dez/16	N/D	N/D	N/D	N/D	N/D	N/D	1,58
jan/17	N/D	N/D	N/D	N/D	N/D	N/D	1,90
fev/17	N/D	N/D	N/D	N/D	N/D	N/D	1,53
mar/17	N/D	N/D	N/D	N/D	N/D	N/D	2,02
abr/17	N/D	N/D	N/D	N/D	N/D	N/D	2,00
mai/17	N/D	N/D	N/D	N/D	N/D	N/D	1,93
jun/17	N/D	N/D	N/D	N/D	N/D	N/D	2,17
jul/17	N/D	N/D	N/D	N/D	N/D	N/D	N/D
ago/17	N/D	N/D	N/D	N/D	N/D	N/D	1,74
Evolução							
Mês anterior (%)	N/D	N/D	N/D	N/D	N/D	N/D	N/D
Ano anterior (%)	N/D	N/D	N/D	N/D	N/D	N/D	-6,62%
Preço médio (2017)	N/D	N/D	N/D	N/D	N/D	N/D	1,97

Fonte: Sítio da ANP / AliceWeb / Platts / BACEN

PREÇOS DA IMPORTAÇÃO NA CONDIÇÃO DE VENDA DO METANOL POR PORTO (R\$/litro)

Período	Santos	Paranaguá	Rio Grande	Salvador	Brasil
ago/16	0,83	0,81	1,07	0,99	0,84
set/16	0,73	0,89	1,12	1,00	0,90
out/16	0,80	0,83	N/D	0,98	0,84
nov/16	0,93	0,96	1,16	1,10	0,97
dez/16	1,18	1,07	1,27	1,12	1,09
jan/17	1,10	1,17	1,21	1,29	1,17
fev/17	1,16	1,31	1,26	1,45	1,29
mar/17	1,12	1,30	N/D	1,41	1,27
abr/17	1,35	1,46	1,71	1,41	1,47
mai/17	1,31	1,46	N/D	1,69	1,45
jun/17	1,12	1,29	1,89	1,46	1,35
jul/17	1,02	1,22	1,63	1,34	1,22
ago/17	0,99	1,17	N/D	1,30	1,15
Evolução					
Mês anterior (%)	-3,02%	-4,31%	N/D	-3,50%	-5,13%
Ano anterior (%)	20,20%	43,64%	N/D	N/D	36,78%
Preço médio (2017)	1,15	1,32	1,74	1,44	1,32

PREÇOS DA IMPORTAÇÃO NA CONDIÇÃO DE VENDA DA NAFTA PETROQUÍMICA POR PORTO (R\$/litro)

Período	Porto Alegre	São Sebastião	Salvador	Brasil
ago/16	1,96	1,80	1,85	1,90
set/16	1,64	1,89	1,78	1,77
out/16	1,85	1,78	1,75	1,82
nov/16	2,08	1,79	N/D	1,98
dez/16	2,04	1,93	1,92	2,00
jan/17	2,12	N/D	1,94	1,99
fev/17	2,06	1,91	2,04	2,01
mar/17	2,28	2,17	2,16	2,20
abr/17	2,16	2,22	2,17	2,17
mai/17	2,19	2,28	2,20	2,21
jun/17	2,20	2,08	2,21	2,19
jul/17	1,94	2,02	2,06	2,01
ago/17	1,85	1,95	2,04	1,96
Evolução				
Mês anterior (%)	-4,50%	-3,13%	-0,73%	-2,28%
Ano anterior (%)	-5,77%	8,75%	N/D	3,33%
Preço médio (2017)	2,10	2,12	2,14	2,12

MÉDIA DOS PREÇOS DA IMPORTAÇÃO NA CONDIÇÃO DE VENDA DE XILENO E DE OUTRAS NAFTA (R\$/litro)

Período	Xileno	Período	Outras Naftas
ago/16	3,27	ago/16	1,90
set/16	3,39	set/16	1,82
out/16	3,30	out/16	1,86
nov/16	3,36	nov/16	2,24
dez/16	3,41	dez/16	2,12
jan/17	3,23	jan/17	1,66
fev/17	3,35	fev/17	2,29
mar/17	3,42	mar/17	2,00
abr/17	3,68	abr/17	1,96
mai/17	3,70	mai/17	2,75
jun/17	3,47	jun/17	2,27
jul/17	3,89	jul/17	2,15
ago/17	3,17	ago/17	2,09
Evolução		Evolução	
Mês anterior (%)	-18,56%	Mês anterior (%)	-3,07%
Ano anterior (%)	-3,35%	Ano anterior (%)	10,12%
Preço médio (2017)	3,55	Preço médio (2017)	2,20

CONTATO**Agência Nacional do Petróleo, Gás Natural e Biocombustíveis - ANP****Diretor-Geral:** Décio Fabrício Oddone da Costa**Superintendência de Abastecimento (SAB)****Superintendente:** Maria Inês Souza**Superintendente Adjunto:** Alexandre Carlos Camacho Rodrigues**Equipe de Comércio Exterior:**

Marcelo Cavalcanti de Azambuja

Márcio de Abreu Pinheiro

Renato Cabral Dias Dutra

Ronaldo Medeiros de Bakker

Telefones: (21) 2112-8750 / 8779 / 8795 / 8737**Centro de Relações com o Consumidor (CRC):** 0800 970 0267**Endereço:**

Av. Rio Branco, nº 65 - 16º andar

Ed. Visconde de Itaboraí - Centro

Rio de Janeiro / RJ

CEP: 20090-004

www.anp.gov.br**NOTAS**

Evolução das importações e das exportações: Fonte: Dados estatísticos, sítio da ANP. Consulta em 02/08/2017. Exceto: importação e exportação de metanol. Fonte: SISCOMEX. Consulta em 02/08/2017. Comércio exterior de etanol engloba etanol anidro e etanol hidratado.

Importação por porto e participação de mercado do sistema PETROBRAS: Fonte: SISCOMEX. Consulta em 12/07/2017. Relação Produtos/NCMs disponível no sítio da ANP, na "Cartilha de Preenchimento i-SIMP - Importador / Exportador / Comercial Exportadora".

Licenças de importação: Fonte: Sistema MCE/ANP. Consulta em 17/07/2017. Relação Produtos/NCMs disponível no sítio da ANP, na "Cartilha de Preenchimento i-SIMP - Importador / Exportador / Comercial Exportadora".

Quantitativo de agentes: Autorizações: Sítio da ANP --> Importação e Exportação --> Autorizações para Exercício da Atividade. Revogações: Coordenação de Regulação e Processo Administrativo/SAB. Óleo Lubrificante (autorizações e revogações OLAC e cadastro Óleo Básico): SIMP Cadastro, consulta em 21/09/2017.

Preços: Convertidos de suas unidades e moedas nas cotações originais para um mesmo padrão de comparação, em R\$/litro, usando a taxa de câmbio mensal média (Ptax/Bacen).

Preços ao produtor dos derivados de petróleo: Dados estatísticos mensais da ANP. Disponível em: <http://www.anp.gov.br/wwwanp/precos-e-defesa-da-concorrencia/precos/precos-de-produtores>. A partir desta edição, os preços informados por nós estão livres de CIDE e PIS/COFINS, sendo os valores, portanto, livres de qualquer tributação.

Preços ao produtor de etanol: CEPEA/SALQ. Série histórica semanal em R\$ / litro. Disponível em: <http://www.cepea.esalq.usp.br/br/indicador/etanol.aspx>. Os preços ao produtor de etanol anidro levantados pela CEPEA referem-se ao estado de São Paulo.

Preços da importação na condição de venda dos derivados de petróleo e do etanol: Fonte: Portal AliceWeb. Preços na condição de venda FOB. Cálculo baseado no quociente entre o valor total importado do produto e a quantidade total importada, convertido para R\$ / litro. Esse preço médio não necessariamente tem por base origem em uma das localidades internacionais nas quais informamos a cotação no presente boletim.

Preços internacionais dos derivados de petróleo e do etanol: Fonte: Boletim Mensal de Preços e Estudos Econômicos, da ANP.

Câmbio: Fonte: Cotações de Taxas de Câmbio do Banco Central do Brasil - Dólar Comercial, valor de compra. Disponível em: <http://www4.bcb.gov.br/pec/taxas/port/ptaxnpsq.asp?id=txcotacao>. Cálculo da taxa de câmbio mensal calculada como a média aritmética das cotações diárias do mês.

Paridade de preços: Compara diretamente o preço do fornecedor nacional com as principais cotações internacionais. Deve-se levar em conta que há o valor do frete e outros determinantes comerciais a serem considerados para se definir se é vantajosa a importação do produto.

Mudanças da edição nº 2 para a edição nº 3: Os preços do produtor são apresentados livre de tributação. Os chamados "Preços de Internação" são agora chamados de "Preços da Importação (Condição de Venda Média)", melhor caracterizando essa cotação. Os preços na condição de venda foram convertidos de US\$/Kg para R\$/litro. Na seção "Paridade de Preços", o preço de produção nacional, livre de tributação, é comparado às cotações internacionais, livres de tributação, para se identificar possíveis janelas de oportunidade para a importação.

Unidades de Medida: Todos os produtos estão mensurados em R\$/litro, exceto GLP que está mensurado em R\$/Kg.

N/D: Não Disponível.