

Unidade Offshore Techint

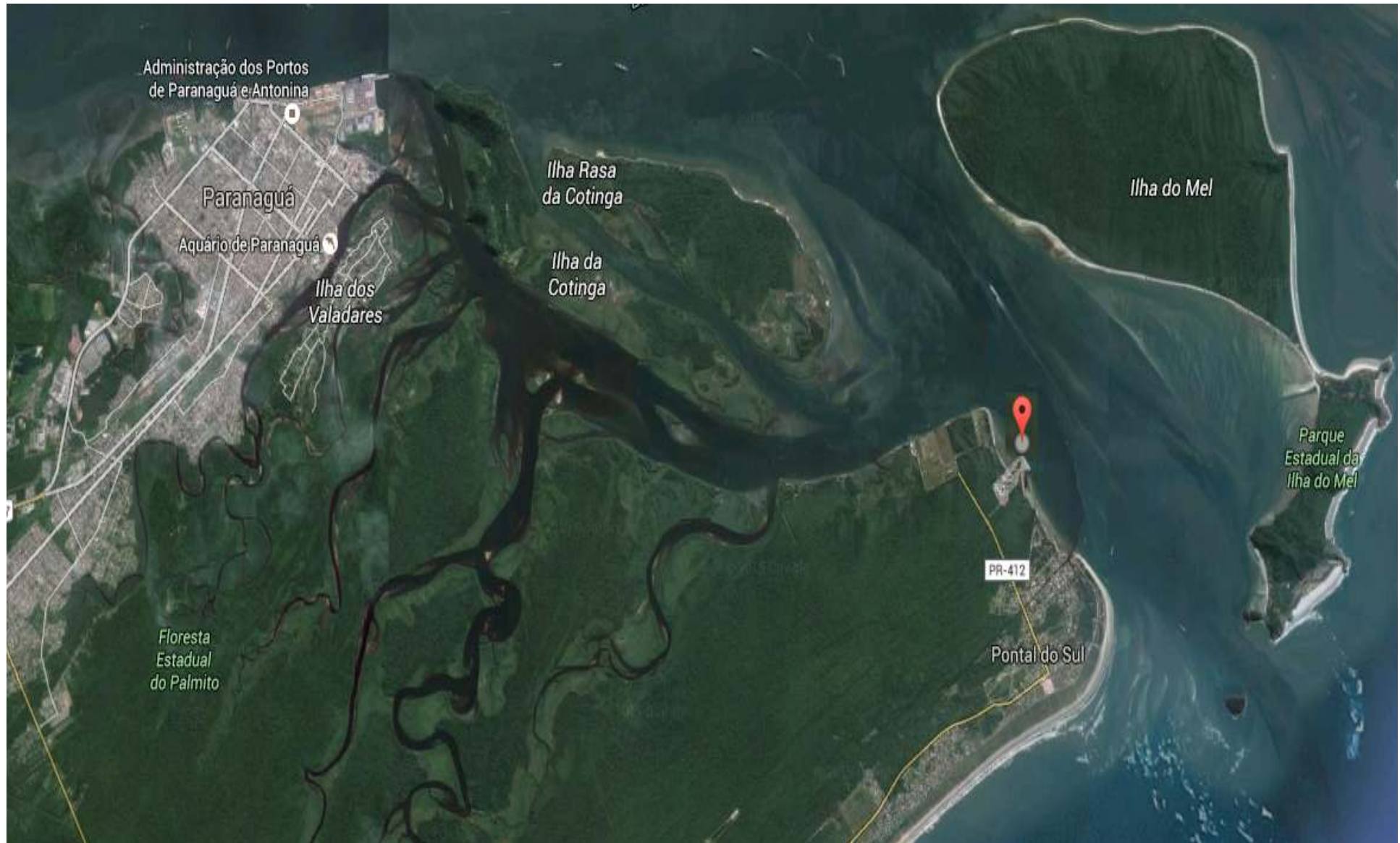
Audiência Pública ANP

Nº 20/2017

03/10/2017

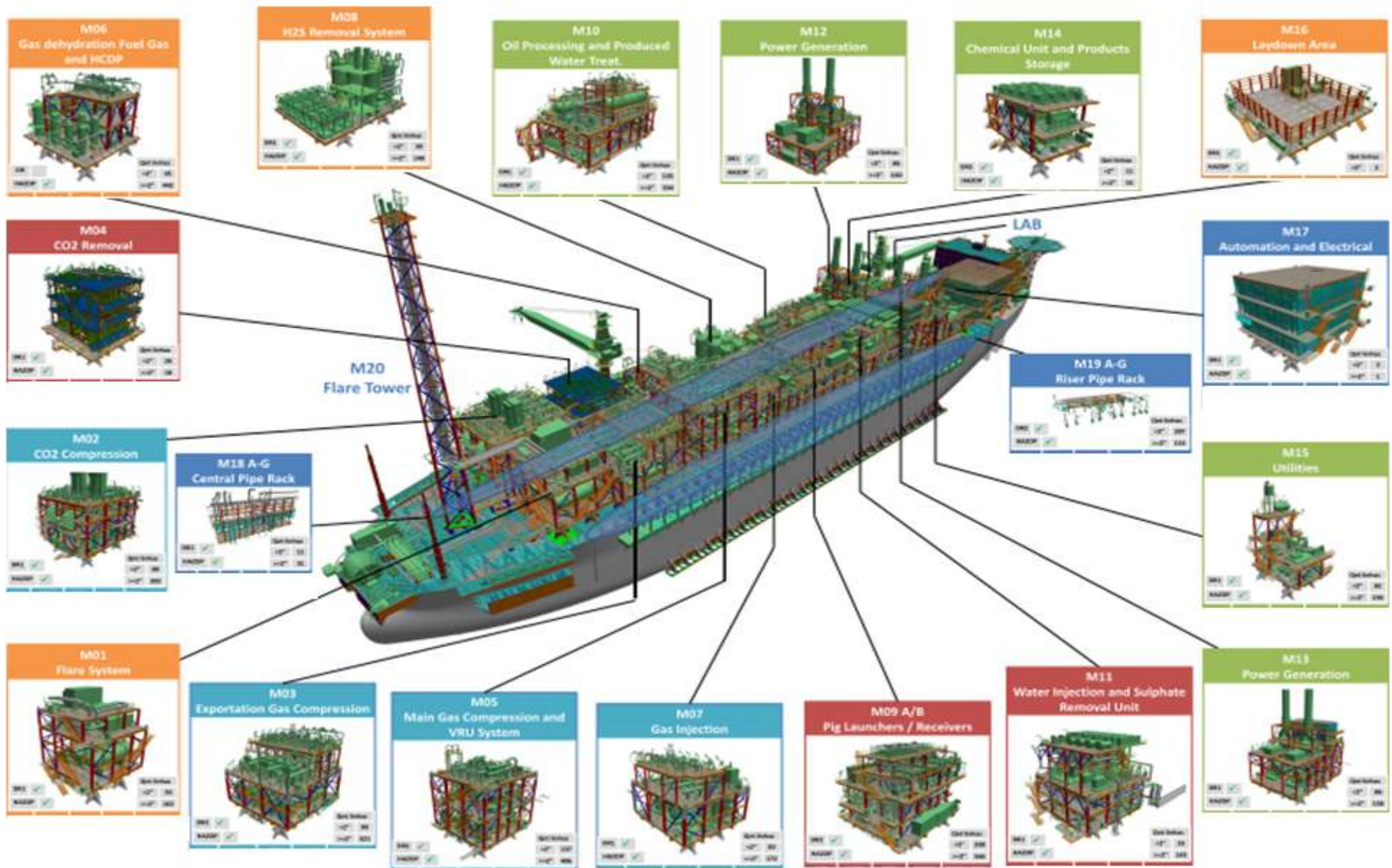
Localização

Pontal do Paraná



Projeto FPSO P-76

15 módulos executados na UOT em Pontal



Unidade Offshore

Área Útil: 220.000 m²

TECHINT
Engenharia e Construção



Início da Campanha de lifting da P-76

Unidade Offshore

Cais, Pír e Embarque: 300 m – lifting P-76

TECHINT
Engenharia e Construção



Unidade Offshore

Integração P-76

TECHINT
Engenharia e Construção



Conteúdo local P-76

Item	Item Contratual Avaliado	% CONTEUDO LOCAL CONTRATO	% LC Previsto
1	Instalação e Ingetração de Módulos	65,00%	79,10%
2	Planta de Processo – Construção e Montagem	65,00%	71,13%
3	Planta de Processo – Engenharia de Detalhamento	65,00%	97,65%
4	Planta de Processo – Gerenciamento	65,00%	97,35%
5	Planta de Processo – Bens e Equipamentos	71,00%	57,48%

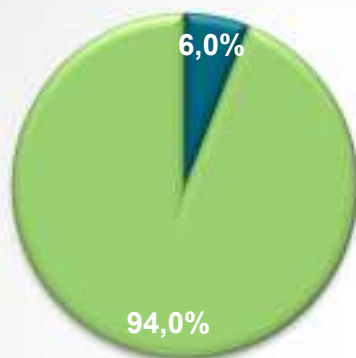
CL médio = 71 %

MÃO DE OBRA DIRETA

Efetivo da Unidade
Offshore Techint

3.700

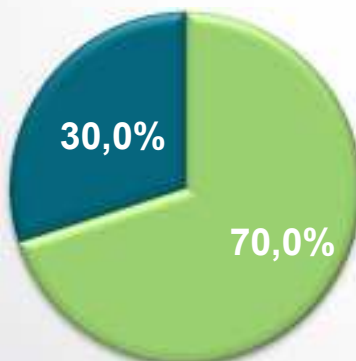
2017



■ Mulheres
■ Homens

700 profissionais treinados

Parcerias: SENAI/PRONATEC/Prefeitura/Governo PR



■ Local
■ Fora / Região



geração de
10.670
empregos indiretos

globo.com | g1 | globoesporte | gshow | famosos & etc | videos

MENU | **G1** | **PARANÁ RPC**

21/01/2016 17h18 - Atualizado em 21/01/2016 21h02

Na contramão do Paraná, cidades do litoral lideram geração de empregos

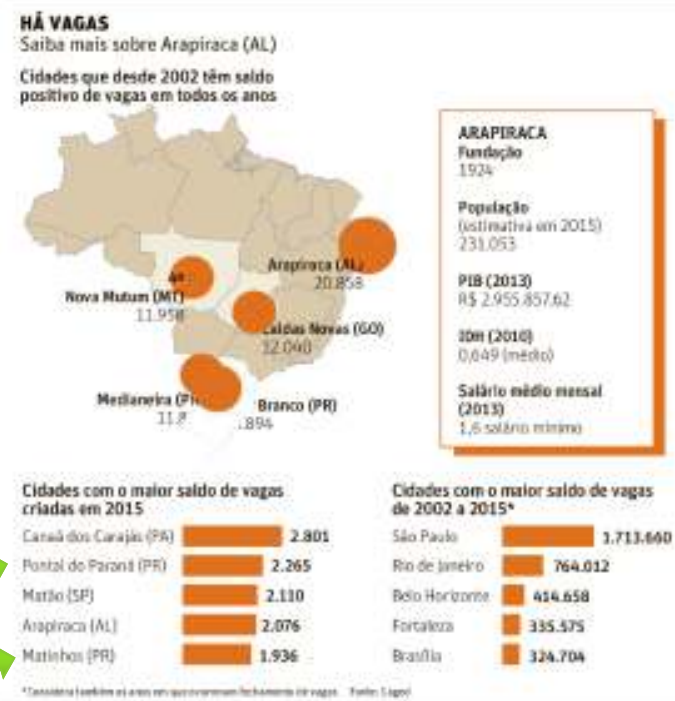
Matinhos e Pontal estão entre as 5 que mais abriram vagas em todo Brasil. Estado do Paraná fechou 75.548 postos de trabalho ao longo de 2015.

Fernando Castro
De G1 PR

FACEBOOK | TWITTER | G+ | PINTEREST

a o 'eldorado' do emprego

de cidades que tiveram saldo positivo de vagas em todos os anos desde 2002



está na posição geográfica, diz o economista Francisco Rosário, da Ufal (Universidade Federal de Alagoas). "A cidade fica entre o sertão e a zona da mata. É polo de comércio de uma área grande de serviços, criou uma região metropolitana em volta e atende até a cidades de Pernambuco", explica.

BR-101, que cruza todo o litoral do país, de cima a baixo. A origem disso tudo está no tabaco, na visão de Cleo Carvalho, especialista em economia regional da Ufal. Em 1990, Arapiraca chegou a ser responsável por 3% da produção nacional de fumo. "A população majoritária sempre foi de renda C e D. No

deste a partir dos anos 2000, essas pessoas passaram a consumir mais", diz Carvalho. Em 2013, o primeiro shopping do interior de Alagoas foi inaugurado por lá. A administradora diz que gera 3.000 empregos diretos e indiretos e que, na média, tem crescimento de 20% ao ano. A abertura de uma unidade

passado contribui para o saldo positivo de empregos. Lindalva Correia deixou o Maranhão para ajudar o tio a montar por lá uma unidade da faculdade Fera. "Os profissionais percebem que a especialização é um diferencial e, em muitos casos, o título ajuda no acréscimo salarial", diz a diretora

Nossa gente da Unidade Offshore

TECHINT
Engenharia e Construção

